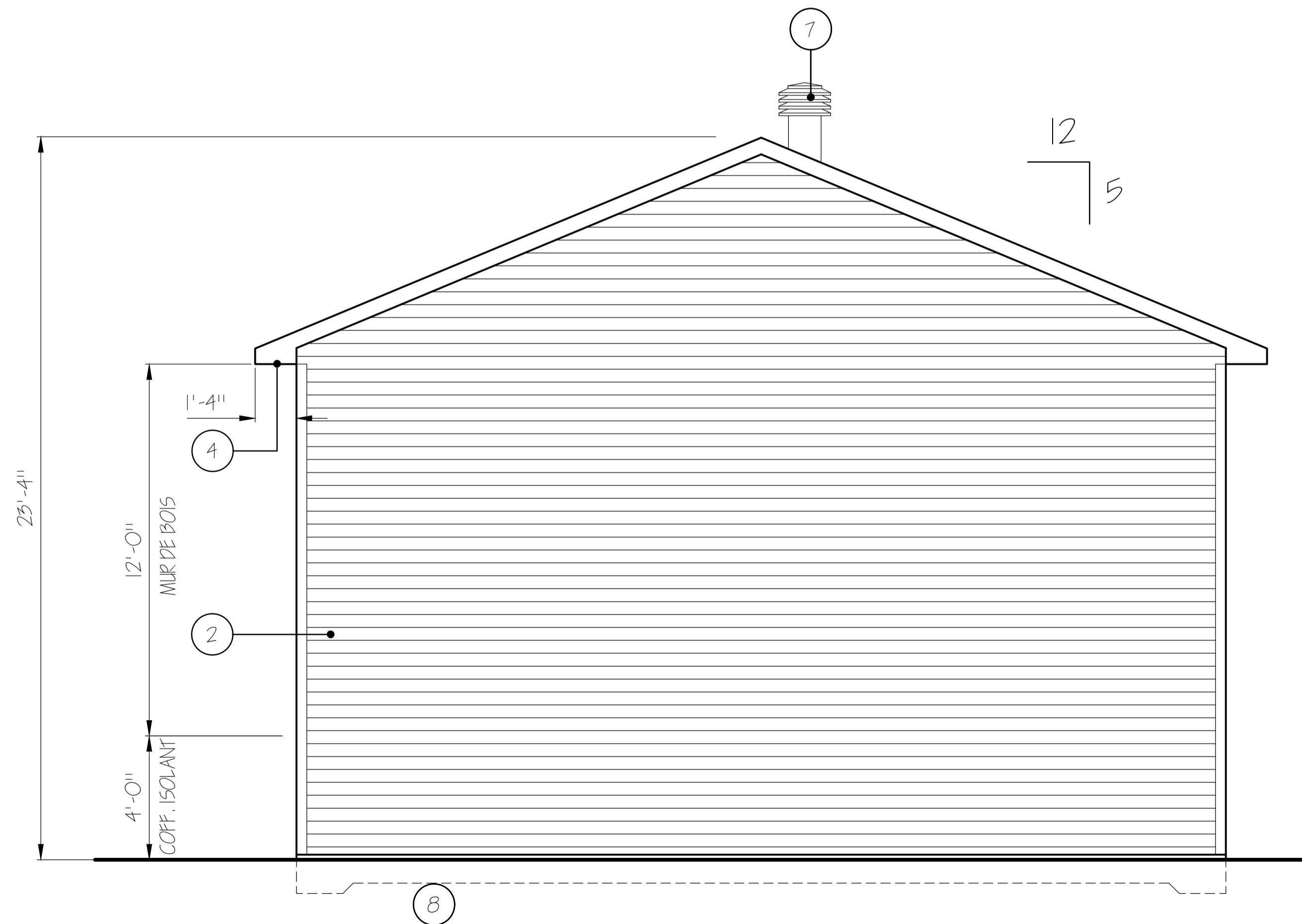


ÉLÉVATION AVANT

ÉCHELLE : 1/4\"/>



ÉLÉVATION ARRIÈRE

ÉCHELLE : 1/4\"/>

LÉGENDE

- 1 REVÊTEMENT DE BOIS D'ASPHALTE (VOIR PROP.)
- 2 REVÊTEMENT EXTÉRIEUR (VOIR PROP.)
- 3 SOLIN SOUS REVÊTEMENT
- 4 SOLIN, FACIA D'ALUM. SOFFITE VENTILÉ EN ALUMINIUM (VOIR PROP.)
- 5 CAPAGE PLANCHE 4\"/>

NOTES:

L'AUTEUR DE CES PLANS SE DÉGAGE DE TOUTES RESPONSABILITÉS CONCERNANT LA RÉALISATION DU PROJET.

L'ENTREPRENEUR DEVRA VÉRIFIER TOUTES LES MESURES ET DIMENSIONS AVANT LE DÉBUT DES TRAVAUX, ET CE SOUS SA SEULE RESPONSABILITÉ.

TOUTE STRUCTURE D'ACIER DEVRA ÊTRE VÉRIFIÉE PAR UN INGÉNIEUR QUALIFIÉ

LE BOIS UTILISÉ SERA DE L'ÉPINETTE, DE GRADE No 1 OU MEILLEUR.

TOUTE LES ÉLÉMENTS STRUCTURAUX DE LA TOITURE DEVRONT ÊTRE APPROUVÉS PAR L'INGÉNIEUR DU FABRICANT.

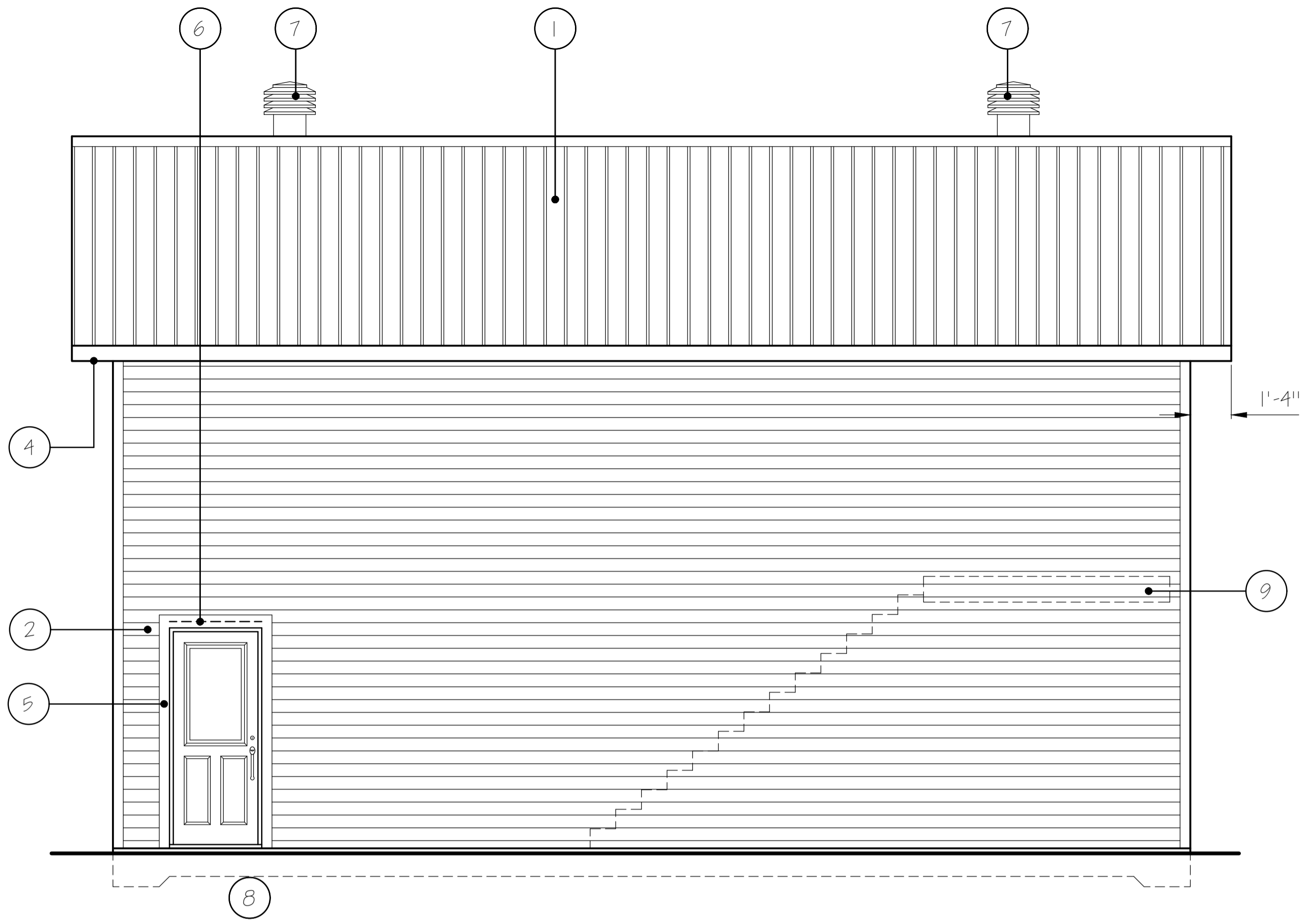
LES DIMENSIONS DES PORTES ET DES FENÊTRES DEVRONT ÊTRE AJUSTÉES SELON LES DIMENSIONS NOMINALES DU FOURNISSEUR.

Garage Détaché
M. Christian Grenier

ÉCHELLE : 1/4\"/>

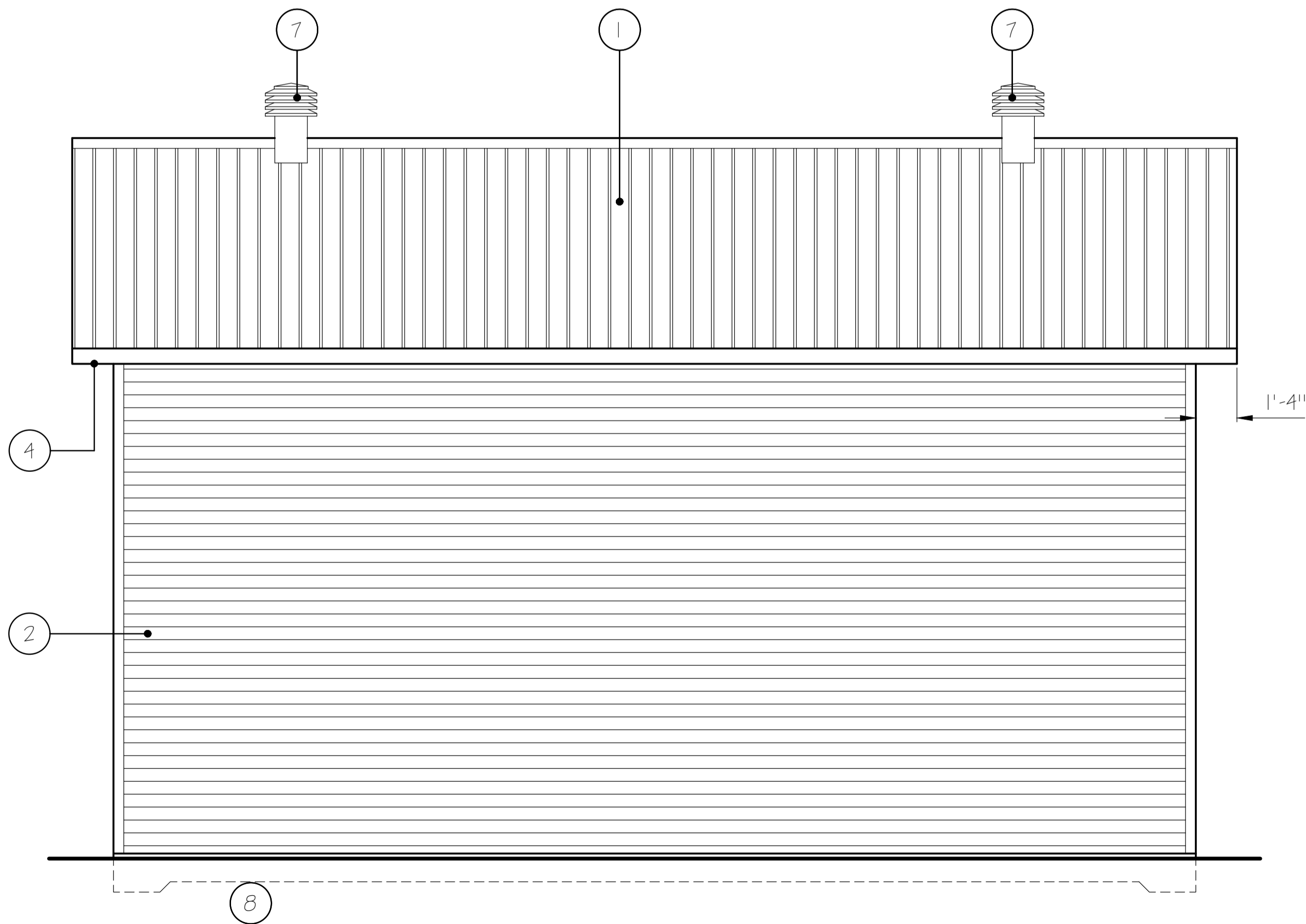
DATE : Janvier 2026

1/3



ÉLÉVATION DROITE

ÉCHELLE : 1/4" = 1'-0"



ÉLÉVATION GAUCHE

ÉCHELLE : 1/4" = 1'-0"

LÉGENDE

- 1 REVÊTEMENT DE BOIS D'ASPHALTE (VOIR PROP.)
- 2 REVÊTEMENT EXTÉRIEUR (VOIR PROP.)
- 3 SOLIN SOUS REVÊTEMENT
- 4 SOLIN, FACIA D'ALUM. SOFFITE VENTILÉ EN ALUMINIUM (VOIR PROP.)
- 5 CAPAGE PLANCHE 4" OU 6" OPTIONEL (VOIR PROP.)
- 6 LINTEAU OU MICRO-LAME VOIR FABRICANT
- 7 VENTILATEUR DE TYPE MAXIMUM
- 8 DALLE DE BÉTON (VOIR ING.)
- 9 MEZANNINE (VOIR PROP.)

NOTES:

L'AUTEUR DE CES PLANS SE DÉGAGE DE TOUTES RESPONSABILITÉS CONCERNANT LA RÉALISATION DU PROJET.

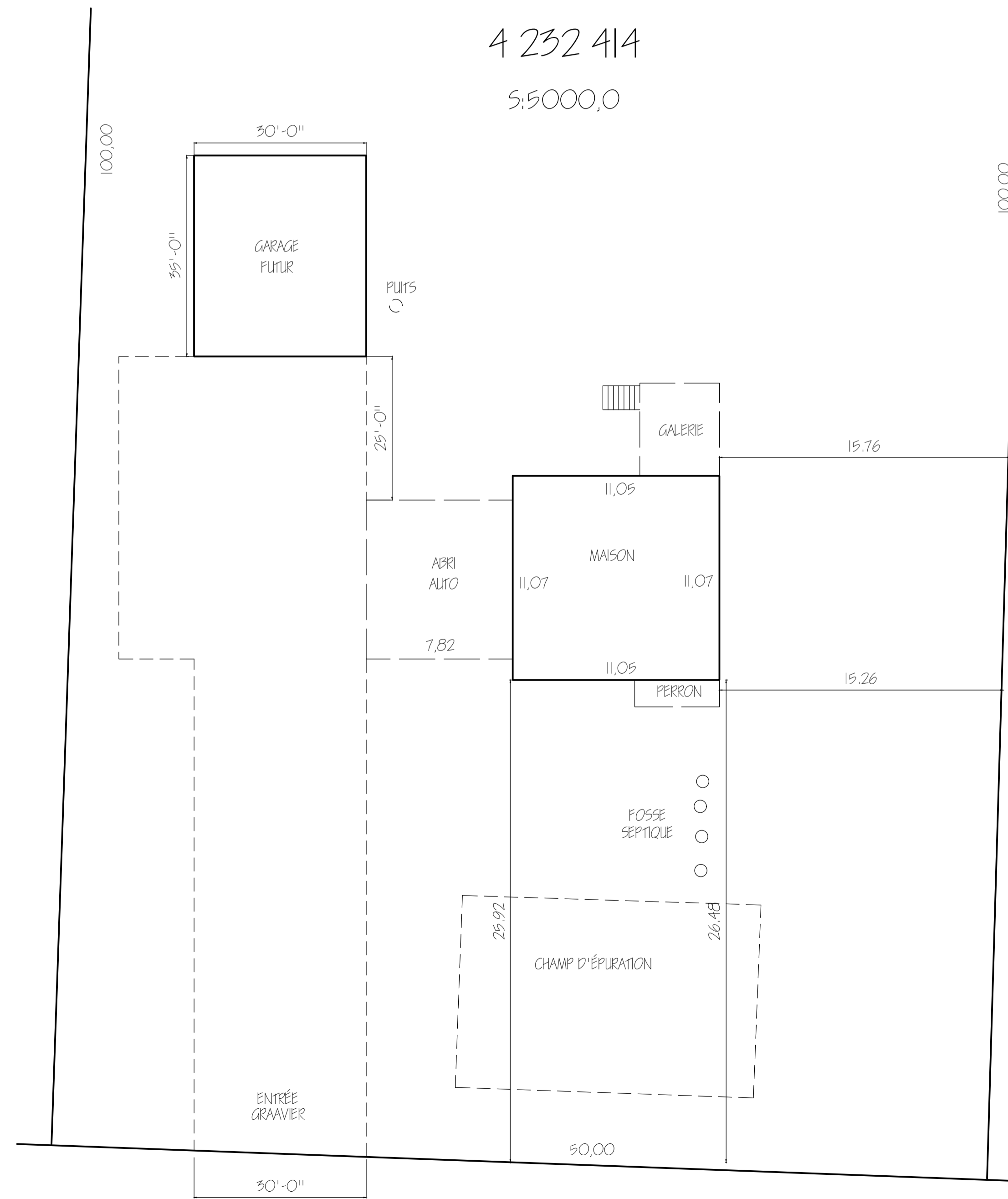
L'ENTREPRENEUR DEVRA VÉRIFIER TOUTES LES MESURES ET DIMENSIONS AVANT LE DÉBUT DES TRAVAUX, ET CE SOUS SA SEULE RESPONSABILITÉ.

TOUTE STRUCTURE D'ACIER DEVRA ÊTRE VÉRIFIÉE PAR UN INGÉNIEUR QUALIFIÉ

LE BOIS UTILISÉ SERA DE L'ÉPINETTE, DE GRADE No 1 OU MEILLEUR.

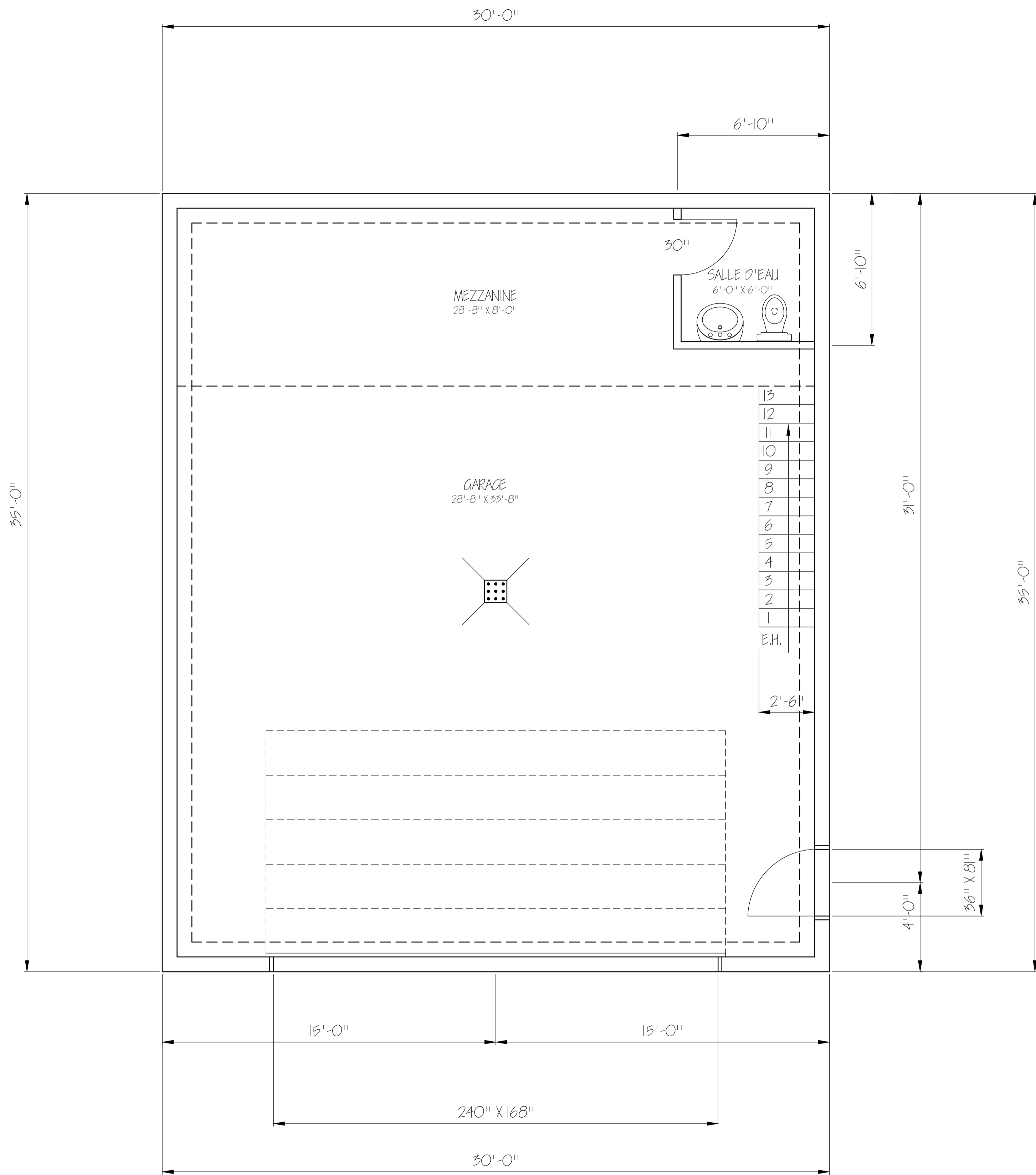
TOUTE LES ÉLÉMENTS STRUCTURAUX DE LA TOITURE DEVRONT ÊTRE APPROUVÉS PAR L'INGÉNIEUR DU FABRICANT.

LES DIMENSIONS DES PORTES ET DES FENÊTRES DEVRONT ÊTRE AJUSTÉES SELON LES DIMENSIONS NOMINALES DU FOURNISSEUR.



LOCALISATION

ÉCHELLE : AUCUNE



REZ-DE-CHAUSSÉE

ÉCHELLE : 1/4" = 1'-0"

NOTES:

L'AUTEUR DE CES PLANS SE DÉGAGE DE TOUTES RESPONSABILITÉS CONCERNANT LA RÉALISATION DU PROJET.

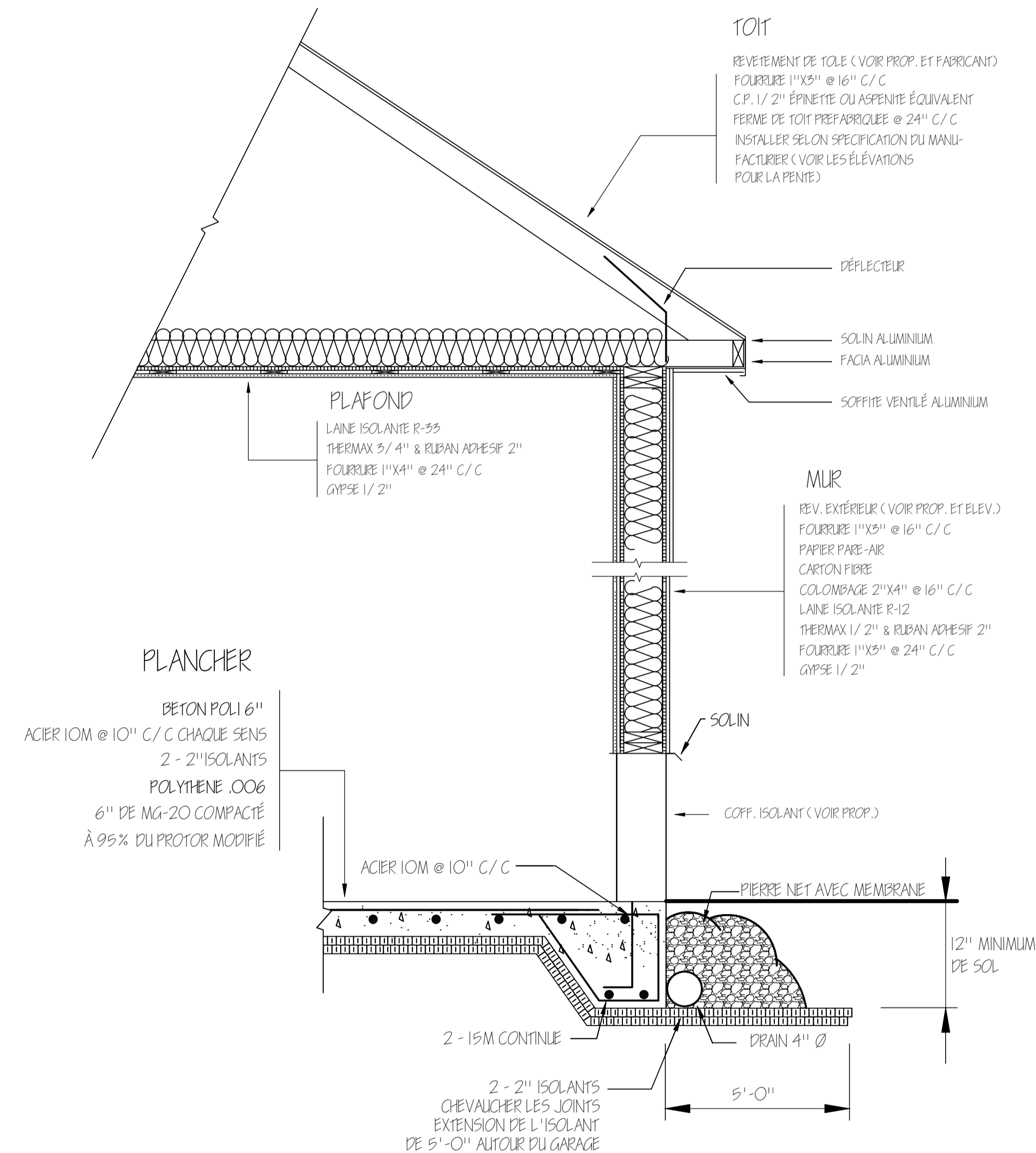
L'ENTREPRENEUR DEVRA VÉRIFIER TOUTES LES MESURES ET DIMENSIONS AVANT LE DÉBUT DES TRAVAUX, ET CE SOUS SA SEULE RESPONSABILITÉ.

TOUTE STRUCTURE D'ACIER DEVRA ÊTRE VÉRIFIÉE PAR UN INGÉNIEUR QUALIFIÉ

LE BOIS UTILISÉ SERA DE L'ÉPINETTE, DE GRADE No 1 OU MEILLEUR.

TOUTE LES ÉLÉMENTS STRUCTURAUX DE LA TOITURE DEVRONT ÊTRE APPROUVÉS PAR L'INGÉNIEUR DU FABRICANT.

LES DIMENSIONS DES PORTES ET DES FENÊTRES DEVRONT ÊTRE AJUSTÉES SELON LES DIMENSIONS NOMINALES DU FOURNISSEUR.



COUPE DE MUR

ÉCHELLE : AUCUNE

Garage Détaché

M. Christian Grenier

ÉCHELLE : 1/4" = 1'-0"

DATE : Janvier 2026

3/3