



CLAUDIA CAOQUETTE
PLANS & DESIGN

Propriétaire :

Antoine Colin St-Pierre
Marjorie Pépin

Adresse :

475 rue des Pins,
COMPTON

NOTES:

- L'ENTREPRENEUR AVANT D'ENTREPRENDRE TOUT TRAVAUX DEVRA VÉRIFIER TOUTES LES MESURES ET TOUS LES NIVEAUX MONTRES AUX PLANS, AINSI QUE LES DIMENSIONS DES INSTALLATIONS EXISTANTES S'IL Y A LIEU.

- L'ENTREPRENEUR ÉLECTRICIEN AVANT D'ENTREPRENDRE TOUT TRAVAUX DEVRA VÉRIFIER LE PLAN D'ÉLECTRICITÉ ET S'ASSURER QU'IL SOIT CONFORME AU CODE D'ÉLECTRICITÉ LE PLUS RÉCENT.

- LES LINTEAUX SERONT COMPOSÉS DE 2-2"x10" (POUR AUTRES DIMENSIONS SUPPLÉMENTAIRES VOIR OUVERTURES)

- LES DIMENSIONS DES PORTES ET FENÊTRES SONT APPROXIMATIVES, VOIR LES DIMENSIONS DU FABRICANT.

- LES INFORMATIONS DONNÉES NE DÉGAGE PAS L'ENTREPRENEUR DE SE CONFORMER AUX RÈGLES DE L'ART. IL DEVRA VÉRIFIER TOUTES LES COTES ET MESURES AVANT LE DÉBUT DES TRAVAUX. IL DEVRA VÉRIFIER LA BONNE CAPACITÉ DU SOL ET RÉAJUSTER LES EMPATTEMENTS.

- LES ARMOIRES DE CUISINE ET VANITÉ DE SALLE DE BAIN SONT À TITRE REPRÉSENTATIF. L'ENTREPRENEUR DEVRA SE CONFORMER AUX PLANS FOURNI PAR LE FABRICANT.

- TOUS LES TRAVAUX DE STRUCTURE DEVRONT ÊTRE EXÉCUTÉS EN CONFORMITÉ AVEC LES CALCULS ET LES RECOMMANDATIONS DES FABRICANTS ET/OU D'UN INGÉNIEUR.

- TOUS LES TRAVAUX DEVRONT ÊTRE FAIT SELON LES RÈGLES DE L'ART ET CONFORME AU CODE NATIONAL DU BÂTIMENT 2015.

LÉGENDE :

- 1 BARDEAUX D'ASPHALTE (À VIE)
- 2 AÉRATEUR DE TOIT
- 3 FACIA-SOFFITE EN ALUMINIUM SOLIN: À METTRE AU DESSUS DE CHAQUES OUVERTURES
- 4 REVÊTEMENT IMITATION PIERRE
- 5 ALLÈGE - PIERRE ou BRIQUE
- 6 POTEAU D'ALUMINIUM
- 7 SUPPORT DE BÉTON (VOIR ÉLÉV.)
- 8 REVÊTEMENT DE VINYLE
- 9 POTEAU EN BOIS
- 10 GARDE-CORPS EN BOIS TRAITÉ
- 12 ORNEMENT EN POLYURÉTHANE
- 13 ÉLÉMENT DÉCORATIF
- 14 ACCÈS À L'ENTRETOIT 22" X 28"
- 15 LIGNE DE SOL VARIABLE SELON LE TERRAIN
- 16 6" X 6" EN BOIS TRAITÉ MUNI DE SUPPORT(S) À 45° SI NÉCESSAIRE
- 17 GARDE-CORPS EN ALUMINIUM

Titre :

ÉLÉVATION AVANT

Échelle : 1/4" = 1'-0"

Date :

2026/01/13

Dessinatrice :

CLAUDIA CAOQUETTE

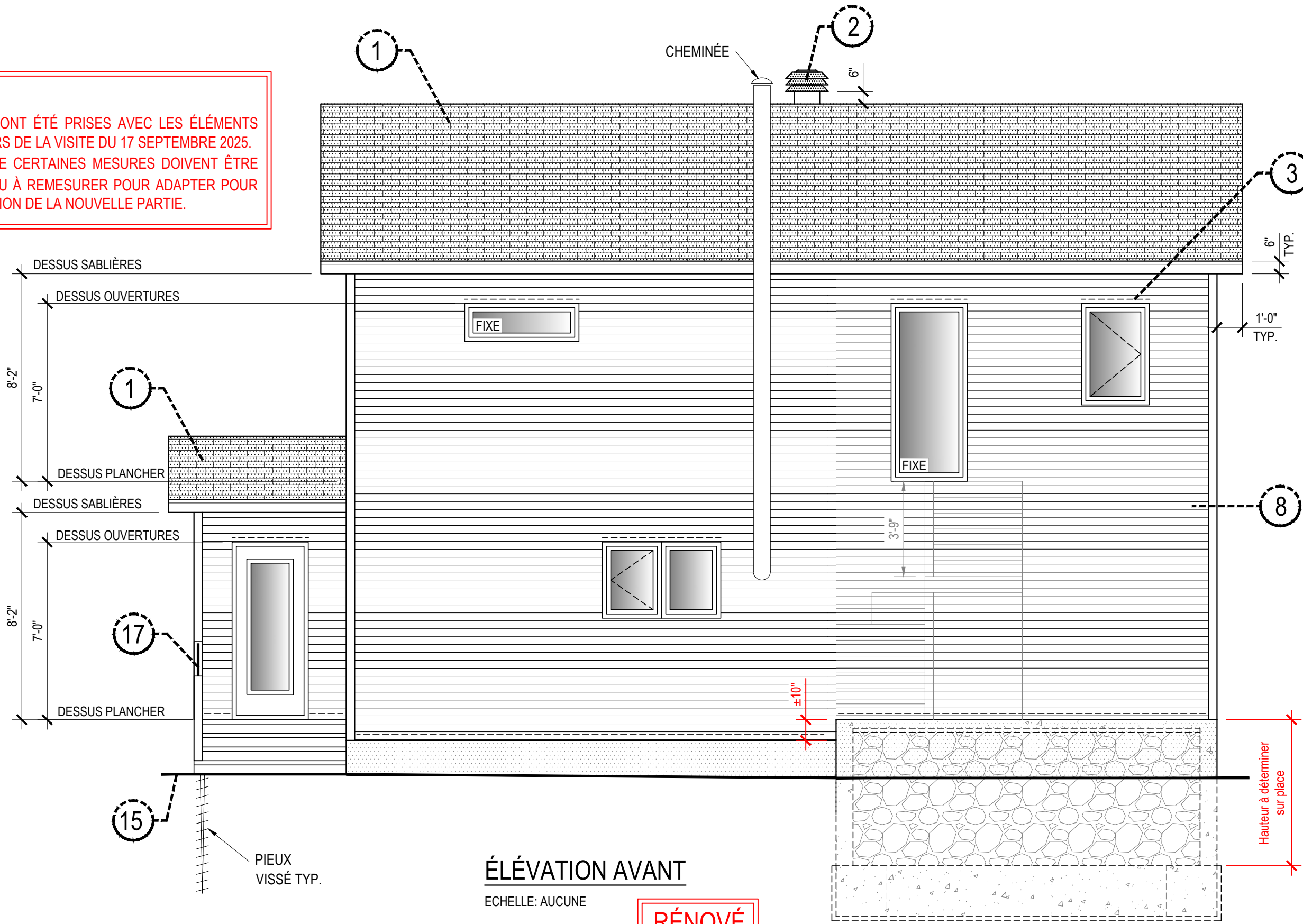
Page :

01

09

NOTES

LES MESURES ONT ÉTÉ PRISES AVEC LES ÉLÉMENTS SUR PLACE LORS DE LA VISITE DU 17 SEPTEMBRE 2025. IL SE PEUT QUE CERTAINES MESURES DOIVENT ÊTRE RÉAJUSTÉES OU À REMESURER POUR ADAPTER POUR LA CONSTRUCTION DE LA NOUVELLE PARTIE.



ÉLÉVATION AVANT

ECHELLE: AUCUNE

RÉNOVÉ



Antoine Colin St-Pierre
Marjorie P  pin

475 rue des Pins,
COMPTON

- L'ENTREPRENEUR AVANT D'ENTREPRENDRE TOUT TRAVAUX DEVRA VÉRIFIER TOUTES LES MESURES ET TOUS LES NIVEAUX MONTRÉS AUX PLANS, AINSI QUE LES DIMENSIONS DES INSTALLATIONS EXISTANTES S'IL Y A LIEU.

- L'ENTREPRENEUR ÉLECTRICIEN
AVANT D'ENTREPRENDRE TOUT
TRAVAUX DEVRA VÉRIFIER LE PLAN
D'ÉLECTRICITÉ ET S'ASSURER QU'IL
SOIT CONFORME AU CODE
D'ÉLECTRICITÉ LE PLUS RÉCENT.

- LES LINTEAUX SERONT
COMPOSÉS DE 2-2"X10" (POUR
AUTRES DIMENSIONS
SUPPLÉMENTAIRES VOIR
OUVERTURES)

- LES DIMENSIONS DES PORTES ET FENÊTRES SONT APPROXIMATIVES, VOIR LES DIMENSIONS DU FABRICANT.

- LES INFORMATIONS DONNÉES NE DÉGAGE PAS L'ENTREPRENEUR DE SE CONFORMER AUX RÈGLES DE L'ART. IL DEVRA VÉRIFIER TOUTES LES COTES ET MESURES AVANT LE DÉBUT DES TRAVAUX. IL DEVRA VÉRIFIER LA BONNE CAPACITÉ DU SOL ET RÉAJUSTER LES EMPATTEMENTS.

- LES ARMOIRES DE CUISINE ET VANITÉ DE SALLE DE BAIN SONT À TITRE REPRÉSENTATIF. L'ENTREPRENEUR DEVRA SE CONFORMER AUX PLANS FOURNI PAR LE FABRICANT.

- TOUS LES TRAVAUX DE STRUCTURE
DEVONT ÊTRE EXÉCUTÉS EN
CONFORMITÉ AVEC LES CALCULS ET
LES RECOMMANDATIONS DES
FABRICANTS ET/OU D'UN INGÉNIEUR

- TOUS LES TRAVAUX DEVRONT ÊTRE FAIT SELON LES RÈGLES DE L'ART ET CONFORME AU CODE NATIONAL DU BÂTIMENT 2015.

- 1 BARDEAUX D'ASPHALTE (À VIE)
- 2 AÉRATEUR DE TOIT
- 3 FACIA-SOFFITE EN ALUMINIUM
SOLIN: À METTRE AU DESSUS DE
CHAQUES OUVERTURES
- 4 REVÊTEMENT IMITATION PIERRE
- 5 ALLÈGE - PIERRE ou BRIQUE
- 6 POTEAU D'ALUMINIUM
- 7 SUPPORT DE BÉTON (VOIR ÉLÈV.)
- 8 REVÊTEMENT DE VINYLE
- 9 POTEAU EN BOIS
- 10 GARDE-CORPS EN BOIS TRAITÉ
- 12 ORNEMENT EN POLYURÉTHANE
- 13 ÉLÉMENT DÉCORATIF
- 14 ACCÈS À L'ENTRETOIT 22" x 28"
- 15 LIGNE DE SOL VARIABLE SELON
LE TERRAIN
- 16 6" x 6" EN BOIS TRAITÉ MUNI DE
SUPPORT(S) À 45° SI NÉCESSAIRE
- 17 GARDE-CORPS EN ALUMINIUM

ÉLÉVATION DROITE

Dessinatrice :
CLAUDIA CAQUETTE

2/09



ECHELLE: AUCUNE

RÉNOVÉ



CLAUDIA CAOQUETTE
PLANS & DESIGN

Propriétaire :

Antoine Colin St-Pierre
Marjorie Pépin

Adresse :

475 rue des Pins,
COMPTON

NOTES :

- L'ENTREPRENEUR AVANT D'ENTREPRENDRE TOUT TRAVAUX DEVRA VÉRIFIER TOUTES LES MESURES ET TOUS LES NIVEAUX MONTRES AUX PLANS, AINSI QUE LES DIMENSIONS DES INSTALLATIONS EXISTANTES S'IL Y A LIEU.
- L'ENTREPRENEUR ÉLECTRICIEN AVANT D'ENTREPRENDRE TOUT TRAVAUX DEVRA VÉRIFIER LE PLAN D'ÉLECTRICITÉ ET S'ASSURER QU'IL SOIT CONFORME AU CODE D'ÉLECTRICITÉ LE PLUS RÉCENT.
- LES LINTEAUX SERONT COMPOSÉS DE 2-2"X10" (POUR AUTRES DIMENSIONS SUPPLÉMENTAIRES VOIR OUVERTURES)
- LES DIMENSIONS DES PORTES ET FENÊTRES SONT APPROXIMATIVES, VOIR LES DIMENSIONS DU FABRICANT.
- LES INFORMATIONS DONNÉES NE DÉGAGE PAS L'ENTREPRENEUR DE SE CONFORMER AUX RÈGLES DE L'ART. IL DEVRA VÉRIFIER TOUTES LES COTES ET MESURES AVANT LE DÉBUT DES TRAVAUX. IL DEVRA VÉRIFIER LA BONNE CAPACITÉ DU SOL ET RÉAJUSTER LES EMPATTEMENTS.
- LES ARMOIRES DE CUISINE ET VANITÉ DE SALLE DE BAIN SONT À TITRE REPRÉSENTATIF. L'ENTREPRENEUR DEVRA SE CONFORMER AUX PLANS FOURNI PAR LE FABRICANT.
- TOUS LES TRAVAUX DE STRUCTURE DEVRONT ÊTRE EXÉCUTÉS EN CONFORMITÉ AVEC LES CALCULS ET LES RECOMMANDATIONS DES FABRICANTS ET/OU D'UN INGÉNIEUR.
- TOUS LES TRAVAUX DEVRONT ÊTRE FAIT SELON LES RÈGLES DE L'ART ET CONFORME AU CODE NATIONAL DU BÂTIMENT 2015.

LÉGENDE :

- 1 BARDEAUX D'ASPHALTE (À VIE)
- 2 AÉRATEUR DE TOIT
- 3 FACIA-SOFFITE EN ALUMINIUM SOLIN: À METTRE AU DESSUS DE CHAQUES OUVERTURES
- 4 REVÊTEMENT IMITATION PIERRE
- 5 ALLÈGE - PIERRE ou BRIQUE
- 6 POTEAU D'ALUMINIUM
- 7 SUPPORT DE BÉTON (VOIR ÉLÉV.)
- 8 REVÊTEMENT DE VINYLE
- 9 POTEAU EN BOIS
- 10 GARDE-CORPS EN BOIS TRAITÉ
- 12 ORNEMENT EN POLYURÉTHANE
- 13 ÉLÉMENT DÉCORATIF
- 14 ACCÈS À L'ENTRETOIT 22" X 28"
- 15 LIGNE DE SOL VARIABLE SELON LE TERRAIN
- 16 6" X 6" EN BOIS TRAITÉ MUNI DE SUPPORT(S) À 45° SI NÉCESSAIRE
- 17 GARDE-CORPS EN ALUMINIUM

Titre :

ÉLÉVATION GAUCHE

Échelle : 1/4" = 1'-0"

Date :

2026/01/13

Dessinatrice :

CLAUDIA CAOQUETTE

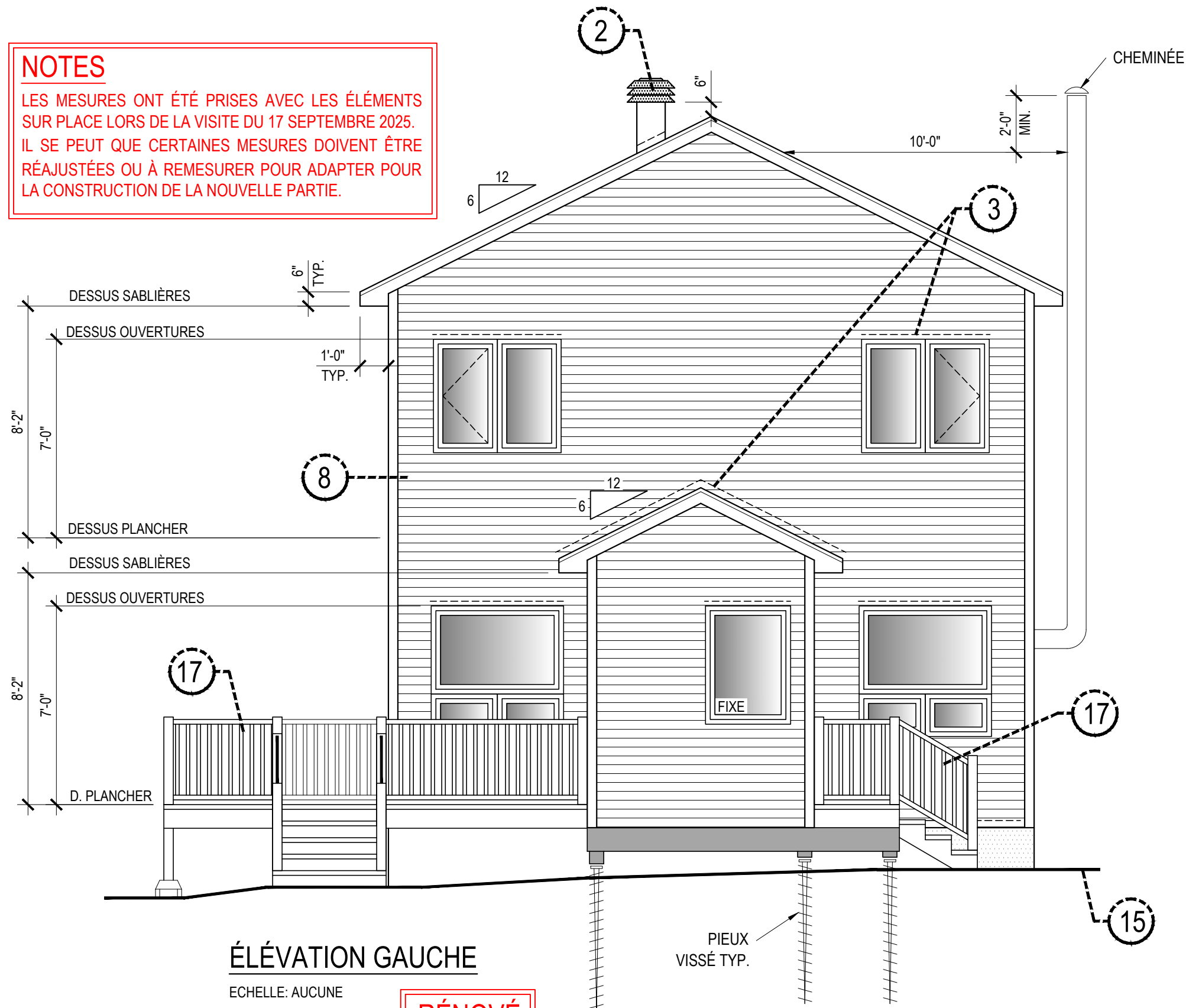
Page :

03

09

NOTES

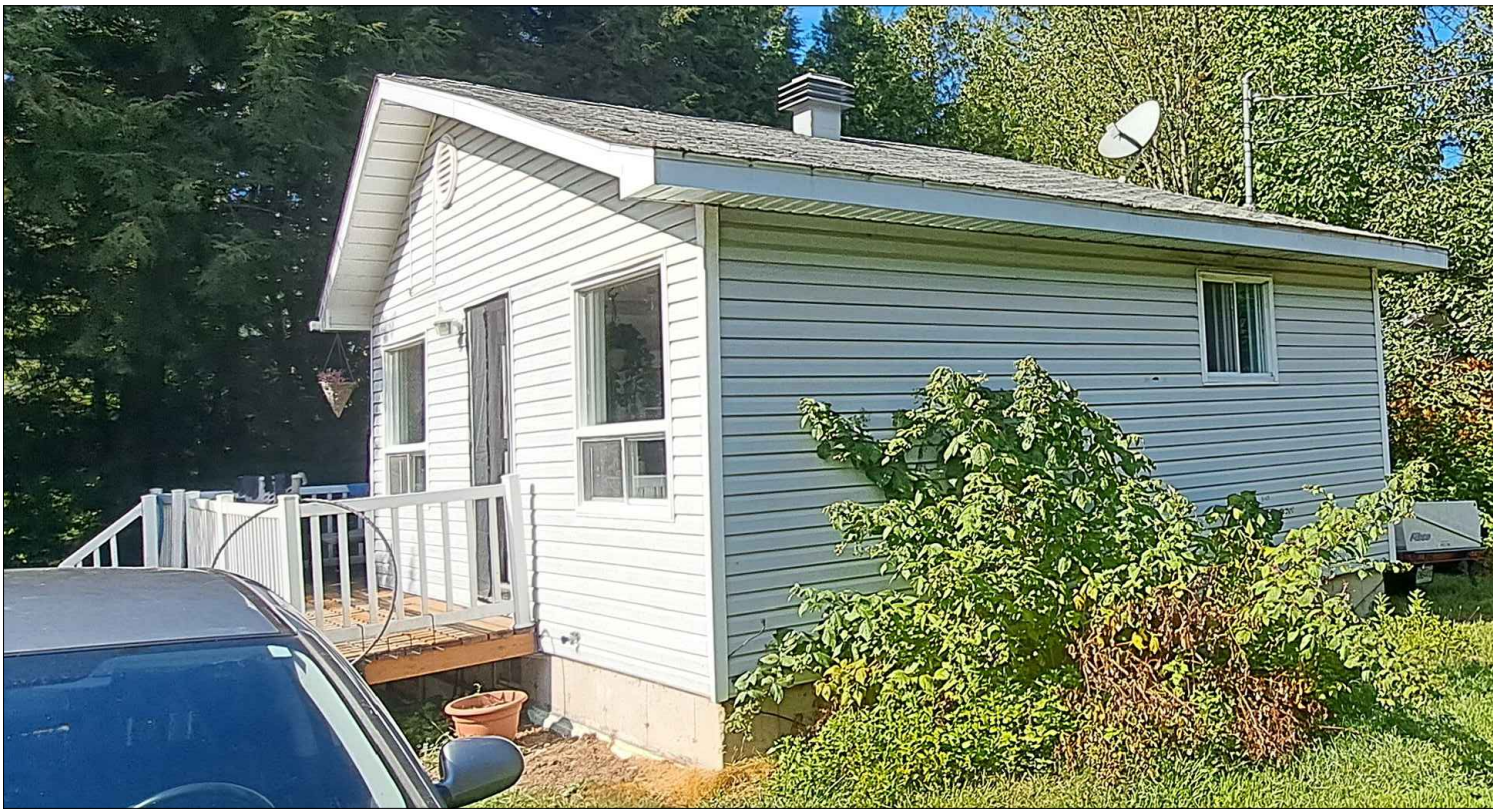
LES MESURES ONT ÉTÉ PRISES AVEC LES ÉLÉMENTS SUR PLACE LORS DE LA VISITE DU 17 SEPTEMBRE 2025. IL SE PEUT QUE CERTAINES MESURES DOIVENT ÊTRE RÉAJUSTÉES OU À REMESURER POUR ADAPTER POUR LA CONSTRUCTION DE LA NOUVELLE PARTIE.



ÉLÉVATION GAUCHE

ECHELLE: AUCUNE

RÉNOVÉ



ÉLÉVATION AVANT / GAUCHE

ECHELLE: AUCUNE

EXISTANT



CLAUDIA CAOQUETTE
PLANS & DESIGN

Propriétaire :

Antoine Colin St-Pierre
Marjorie Pépin

Adresse :

475 rue des Pins,
COMPTON

NOTES:

- L'ENTREPRENEUR AVANT D'ENTREPRENDRE TOUT TRAVAUX DEVRA VÉRIFIER TOUTES LES MESURES ET TOUS LES NIVEAUX MONTRES AUX PLANS, AINSI QUE LES DIMENSIONS DES INSTALLATIONS EXISTANTES S'IL Y A LIEU.

- L'ENTREPRENEUR ÉLECTRICIEN AVANT D'ENTREPRENDRE TOUT TRAVAUX DEVRA VÉRIFIER LE PLAN D'ÉLECTRICITÉ ET S'ASSURER QU'IL SOIT CONFORME AU CODE D'ÉLECTRICITÉ LE PLUS RÉCENT.

- LES LINTEAUX SERONT COMPOSÉS DE 2-2"x10" (POUR AUTRES DIMENSIONS SUPPLÉMENTAIRES VOIR OUVERTURES)

- LES DIMENSIONS DES PORTES ET FENÊTRES SONT APPROXIMATIVES, VOIR LES DIMENSIONS DU FABRICANT.

- LES INFORMATIONS DONNÉES NE DÉGAGE PAS L'ENTREPRENEUR DE SE CONFORMER AUX RÈGLES DE L'ART. IL DEVRA VÉRIFIER TOUTES LES COTES ET MESURES AVANT LE DÉBUT DES TRAVAUX. IL DEVRA VÉRIFIER LA BONNE CAPACITÉ DU SOL ET RÉAJUSTER LES EMPATTEMENTS.

- LES ARMOIRES DE CUISINE ET VANITÉ DE SALLE DE BAIN SONT À TITRE REPRÉSENTATIF. L'ENTREPRENEUR DEVRA SE CONFORMER AUX PLANS FOURNI PAR LE FABRICANT.

- TOUS LES TRAVAUX DE STRUCTURE DEVRONT ÊTRE EXÉCUTÉS EN CONFORMITÉ AVEC LES CALCULS ET LES RECOMMANDATIONS DES FABRICANTS ET/OU D'UN INGÉNIEUR.

- TOUS LES TRAVAUX DEVRONT ÊTRE FAIT SELON LES RÈGLES DE L'ART ET CONFORME AU CODE NATIONAL DU BÂTIMENT 2015.

LÉGENDE :

- 1 BARDEAUX D'ASPHALTE (À VIE)
- 2 AÉRATEUR DE TOIT
- 3 FACIA-SOFFITE EN ALUMINIUM SOLIN: À METTRE AU DESSUS DE CHAQUES OUVERTURES
- 4 REVÊTEMENT IMITATION PIERRE
- 5 ALLÈGE - PIERRE ou BRIQUE
- 6 POTEAU D'ALUMINIUM
- 7 SUPPORT DE BÉTON (VOIR ÉLÉV.)
- 8 REVÊTEMENT DE VINYLE
- 9 POTEAU EN BOIS
- 10 GARDE-CORPS EN BOIS TRAITÉ
- 12 ORNEMENT EN POLYURÉTHANE
- 13 ÉLÉMENT DÉCORATIF
- 14 ACCÈS À L'ENTRETOIT 22" X 28"
- 15 LIGNE DE SOL VARIABLE SELON LE TERRAIN
- 16 6" X 6" EN BOIS TRAITÉ MUNI DE SUPPORT(S) À 45° SI NÉCESSAIRE
- 17 GARDE-CORPS EN ALUMINIUM

Titre :

ÉLÉVATION ARRIÈRE

Échelle : 1/4" = 1'-0"

Date :

2026/01/13

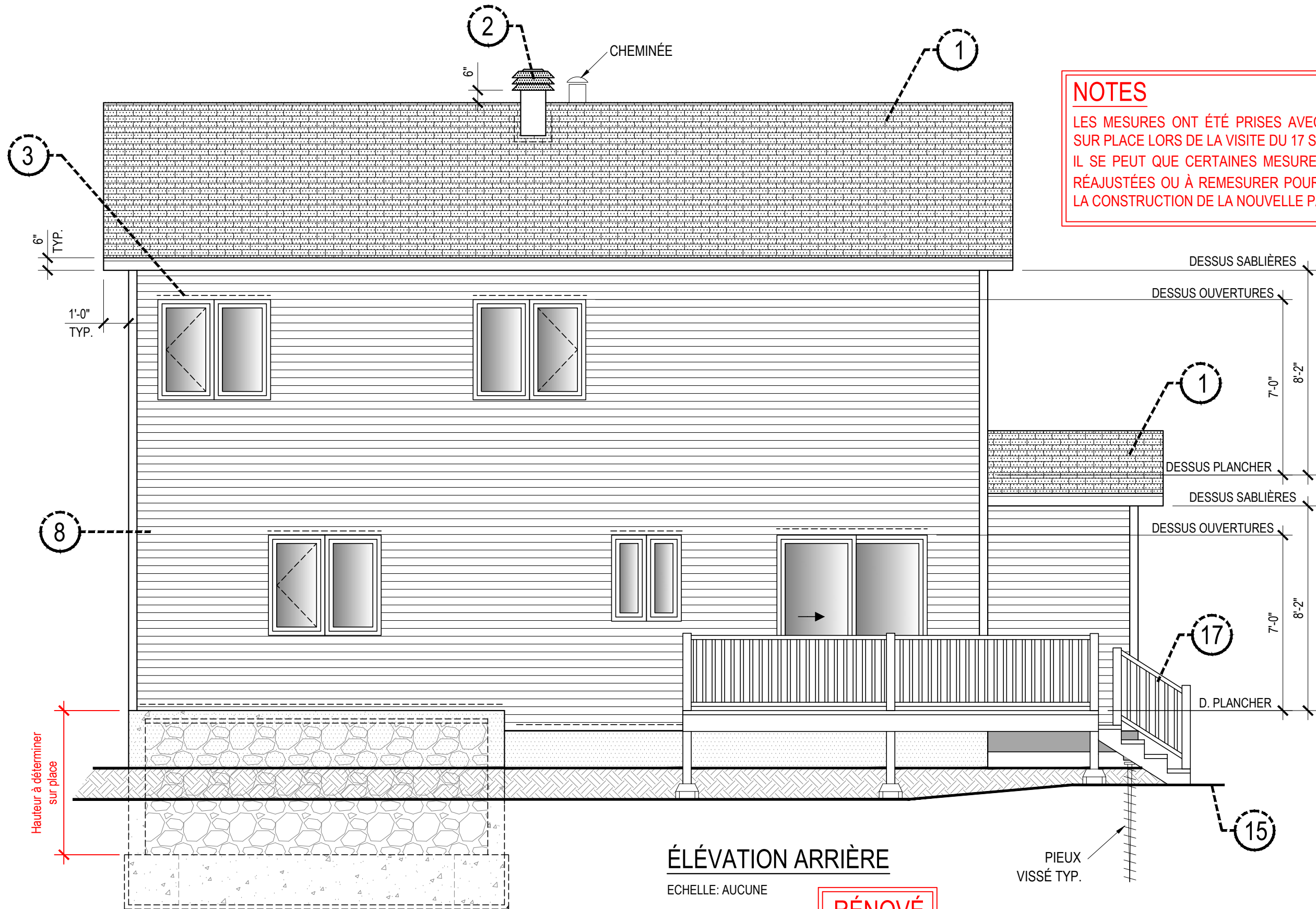
Dessinatrice :

CLAUDIA CAOQUETTE

Page :

04

09





CLAUDIA CAOQUETTE
PLANS & DESIGN

Propriétaire :

Antoine Colin St-Pierre
Marjorie Pépin

Adresse :

475 rue des Pins,
COMPTON

NOTES:

- L'ENTREPRENEUR AVANT D'ENTREPRENDRE TOUT TRAVAUX DEVRA VÉRIFIER TOUTES LES MESURES ET TOUS LES NIVEAUX MONTRÉS AUX PLANS, AINSI QUE LES DIMENSIONS DES INSTALLATIONS EXISTANTES S'IL Y A LIEU.

- L'ENTREPRENEUR ÉLECTRICIEN AVANT D'ENTREPRENDRE TOUT TRAVAUX DEVRA VÉRIFIER LE PLAN D'ÉLECTRICITÉ ET S'ASSURER QU'IL SOIT CONFORME AU CODE D'ÉLECTRICITÉ LE PLUS RÉCENT.

- LES LINTEAUX SERONT COMPOSÉS DE 2-2"x10" (POUR AUTRES DIMENSIONS SUPPLÉMENTAIRES VOIR OUVERTURES)

- LES DIMENSIONS DES PORTES ET FENÊTRES SONT APPROXIMATIVES, VOIR LES DIMENSIONS DU FABRICANT.

- LES INFORMATIONS DONNÉES NE DÉGAGE PAS L'ENTREPRENEUR DE SE CONFORMER AUX RÈGLES DE L'ART. IL DEVRA VÉRIFIER TOUTES LES COTES ET MESURES AVANT LE DÉBUT DES TRAVAUX. IL DEVRA VÉRIFIER LA BONNE CAPACITÉ DU SOL ET RÉAJUSTER LES EMPATTEMENTS.

- LES ARMOIRES DE CUISINE ET VANITÉ DE SALLE DE BAIN SONT À TITRE REPRÉSENTATIF. L'ENTREPRENEUR DEVRA SE CONFORMER AUX PLANS FOURNI PAR LE FABRICANT.

- TOUS LES TRAVAUX DE STRUCTURE DEVRONT ÊTRE EXÉCUTÉS EN CONFORMITÉ AVEC LES CALCULS ET LES RECOMMANDATIONS DES FABRICANTS ET/OU D'UN INGÉNIEUR.

- TOUS LES TRAVAUX DEVRONT ÊTRE FAIT SELON LES RÈGLES DE L'ART ET CONFORME AU CODE NATIONAL DU BÂTIMENT 2015.

LÉGENDE :

- 1 BARDEAUX D'ASPHALTE (À VIE)
- 2 AÉRATEUR DE TOIT
- 3 FACIA-SOFFITE EN ALUMINIUM SOLIN: À METTRE AU DESSUS DE CHAQUES OUVERTURES
- 4 REVÊTEMENT IMITATION PIERRE
- 5 ALLÈGE - PIERRE ou BRIQUE
- 6 POTEAU D'ALUMINIUM
- 7 SUPPORT DE BÉTON (VOIR ÉLÉV.)
- 8 REVÊTEMENT DE VINYLE
- 9 POTEAU EN BOIS
- 10 GARDE-CORPS EN BOIS TRAITÉ
- 12 ORNEMENT EN POLYURÉTHANE
- 13 ÉLÉMENT DÉCORATIF
- 14 ACCÈS À L'ENTRETOIT 22" X 28"
- 15 LIGNE DE SOL VARIABLE SELON LE TERRAIN
- 16 6" X 6" EN BOIS TRAITÉ MUNI DE SUPPORT(S) À 45° SI NÉCESSAIRE
- 17 GARDE-CORPS EN ALUMINIUM

Titre :

REZ-DE-CH. RÉNOVÉ

Échelle : 1/4" = 1'-0"

Date :

2026/01/13

Dessinatrice :

CLAUDIA CAOQUETTE

Page :

06

09

NOTES

LES MESURES ONT ÉTÉ PRISES AVEC LES ÉLÉMENTS SUR PLACE LORS DE LA VISITE DU 17 SEPTEMBRE 2025. IL SE PEUT QUE CERTAINES MESURES DOIVENT ÊTRE RÉAJUSTÉES OU À REMESURER POUR ADAPTER POUR LA CONSTRUCTION DE LA NOUVELLE PARTIE.

NOTE:



UN DÉTECTEUR INCENDIE PAR ÉTAGE EN PLUS D'UN PAR CHAMBRE

FONDATIONS

LES EMPATTEMENTS (SEMELLES) DOIVENT REPOSER SUR UN SOL NON-REMANIÉ.

LES EMPATTEMENTS DOIVENT ÊTRE CONÇUS D'APRÈS UNE CAPACITÉ DE 2000Ls/pi2. LA VÉRIFICATION DE LA CAPACITÉ PORTANTE DU SOL EST SOUS LA RESPONSABILITÉ DE L'ENTREPRENEUR.

LES EMPATTEMENTS DEVRONT ÊTRE MODIFIÉS SELON LA NATURE DU SOL.

PRÉVOIR DES JOINTS DE RUPTURE SUR LES MURS ET SUR LA DALLE DE BÉTON, TEL QUE RECOMMANDÉ DANS LES NORMES R.B.Q.

PRÉVOIR ARMATURES PARTOUT OÙ REQUIS; SEMELLES - MURS - DALLE - AUTOUR DES FENÊTRES, TEL QUE RECOMMANDÉ DANS LES NORMES R.B.Q.

RADON

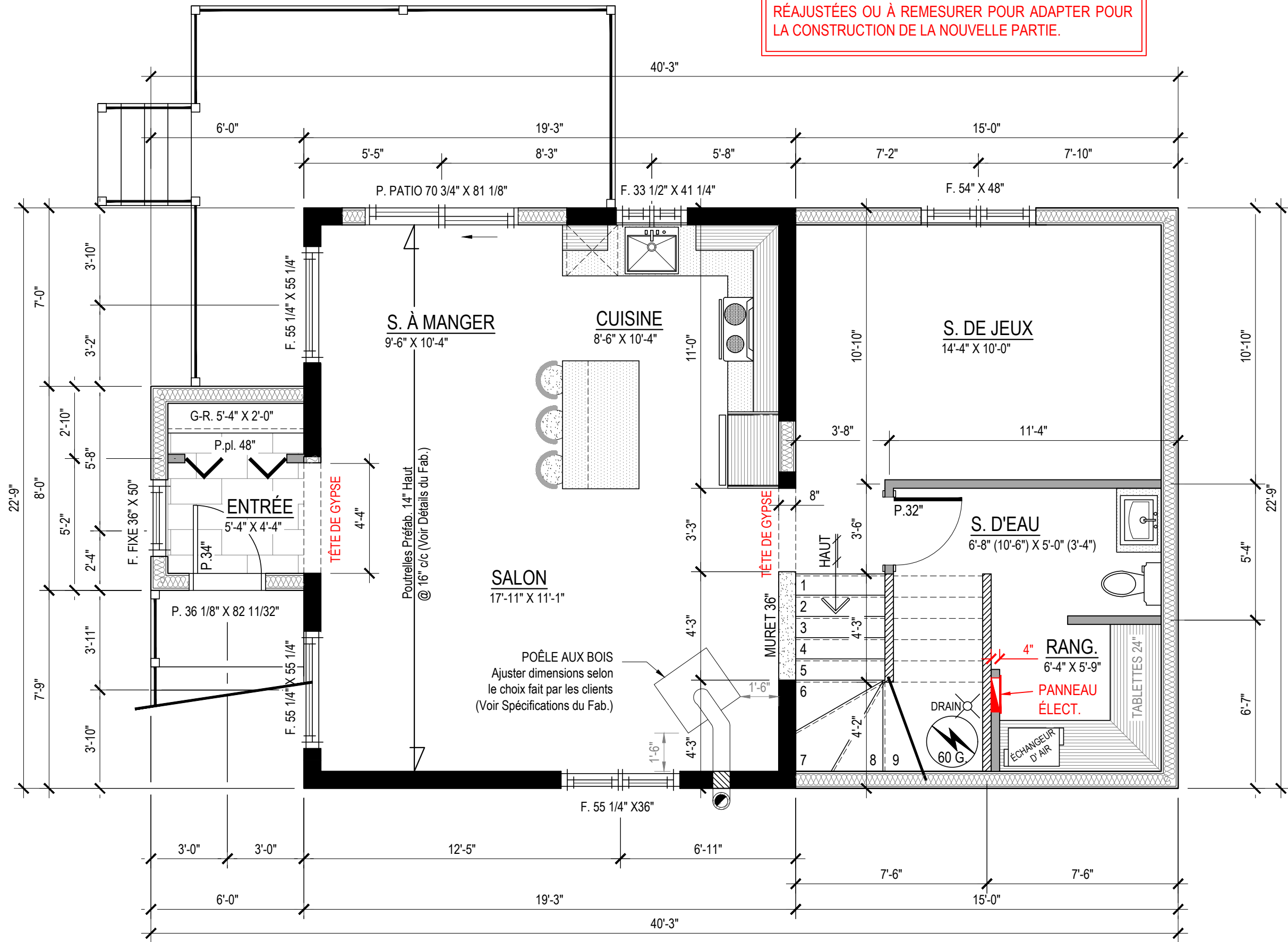
PRÉVOIR, S'IL Y A LIEU, UN SYSTÈME DE CAPTATION DE RADON SOUS LA DALLE AVEC CAPUCHON DANS L'ENTRETOIT.

VOIR NORMES MUNICIPALES EN VIGUEUR

NOTE:



DÉTECTEUR DE MONOXYDE DE CARBONE
EMPLACEMENT À DÉTERMINER



VUE EN PLAN REZ-DE-CHAUSSÉE

ECHELLE: AUCUNE

RÉNOVÉ



CLAUDIA CAOQUETTE
PLANS & DESIGN

Propriétaire :

Antoine Colin St-Pierre
Marjorie Pépin

Adresse :

475 rue des Pins,
COMPTON

NOTES:

- L'ENTREPRENEUR AVANT D'ENTREPRENDRE TOUT TRAVAUX DEVRA VÉRIFIER TOUTES LES MESURES ET TOUS LES NIVEAUX MONTRÉS AUX PLANS, AINSI QUE LES DIMENSIONS DES INSTALLATIONS EXISTANTES S'IL Y A LIEU.

- L'ENTREPRENEUR ÉLECTRICIEN AVANT D'ENTREPRENDRE TOUT TRAVAUX DEVRA VÉRIFIER LE PLAN D'ÉLECTRICITÉ ET S'ASSURER QU'IL SOIT CONFORME AU CODE D'ÉLECTRICITÉ LE PLUS RÉCENT.

- LES LINTEAUX SERONT COMPOSÉS DE 2-2"x10" (POUR AUTRES DIMENSIONS SUPPLÉMENTAIRES VOIR OUVERTURES)

- LES DIMENSIONS DES PORTES ET FENÊTRES SONT APPROXIMATIVES, VOIR LES DIMENSIONS DU FABRICANT.

- LES INFORMATIONS DONNÉES NE DÉGAGE PAS L'ENTREPRENEUR DE SE CONFORMER AUX RÈGLES DE L'ART. IL DEVRA VÉRIFIER TOUTES LES COTES ET MESURES AVANT LE DÉBUT DES TRAVAUX. IL DEVRA VÉRIFIER LA BONNE CAPACITÉ DU SOL ET RÉAJUSTER LES EMPATTEMENTS.

- LES ARMOIRES DE CUISINE ET VANITÉ DE SALLE DE BAIN SONT À TITRE REPRÉSENTATIF. L'ENTREPRENEUR DEVRA SE CONFORMER AUX PLANS FOURNI PAR LE FABRICANT.

- TOUS LES TRAVAUX DE STRUCTURE DEVRONT ÊTRE EXÉCUTÉS EN CONFORMITÉ AVEC LES CALCULS ET LES RECOMMANDATIONS DES FABRICANTS ET/OU D'UN INGÉNIEUR.

- TOUS LES TRAVAUX DEVRONT ÊTRE FAIT SELON LES RÈGLES DE L'ART ET CONFORME AU CODE NATIONAL DU BÂTIMENT 2015.

LÉGENDE :

- 1 BARDEAUX D'ASPHALTE (À VIE)
- 2 AÉRATEUR DE TOIT
- 3 FACIA-SOFFITE EN ALUMINIUM SOLIN: À METTRE AU DESSUS DE CHAQUES OUVERTURES
- 4 REVÊTEMENT IMITATION PIERRE
- 5 ALLÈGE - PIERRE ou BRIQUE
- 6 POTEAU D'ALUMINIUM
- 7 SUPPORT DE BÉTON (VOIR ÉLÉV.)
- 8 REVÊTEMENT DE VINYLE
- 9 POTEAU EN BOIS
- 10 GARDE-CORPS EN BOIS TRAITÉ
- 12 ORNEMENT EN POLYURÉTHANE
- 13 ÉLÉMENT DÉCORATIF
- 14 ACCÈS À L'ENTRETOIT 22" X 28"
- 15 LIGNE DE SOL VARIABLE SELON LE TERRAIN
- 16 6" X 6" EN BOIS TRAITÉ MUNI DE SUPPORT(S) À 45° SI NÉCESSAIRE
- 17 GARDE-CORPS EN ALUMINIUM

Titre :

ÉTAGE RÉNOVÉ

Échelle : 1/4" = 1'-0"

Date :

2026/01/13

Dessinatrice :

CLAUDIA CAOQUETTE

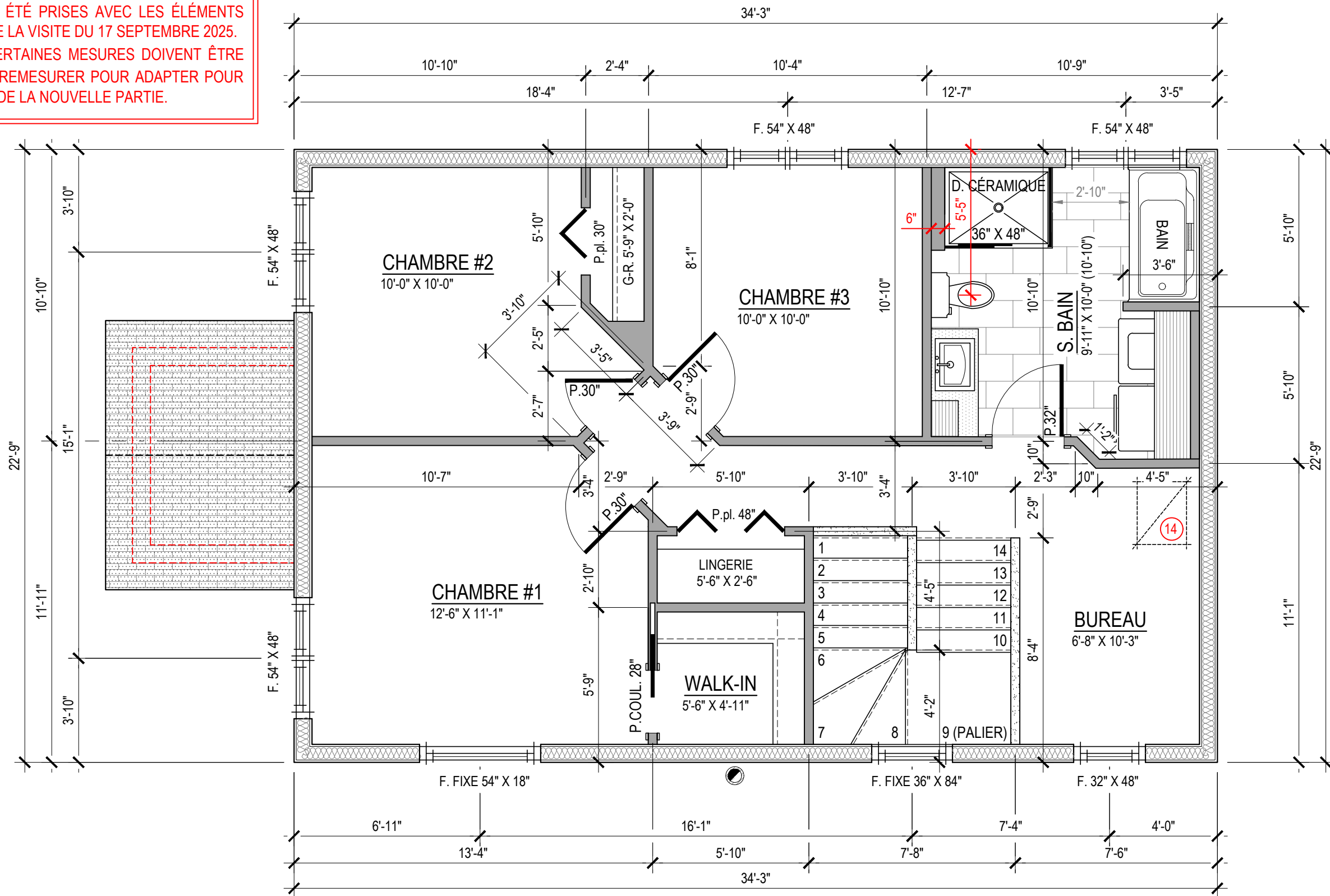
Page :

07

09

NOTES

LES MESURES ONT ÉTÉ PRISES AVEC LES ÉLÉMENTS SUR PLACE LORS DE LA VISITE DU 17 SEPTEMBRE 2025. IL SE PEUT QUE CERTAINES MESURES DOIVENT ÊTRE RÉAJUSTÉES OU À REMESURER POUR ADAPTER POUR LA CONSTRUCTION DE LA NOUVELLE PARTIE.



VUE EN PLAN DE L'ÉTAGE

ECHELLE: AUCUNE

RÉNOVÉ

NOTE:



DETECTEUR DE
MONOXYDE DE CARBONE
EMPLACEMENT À DÉTERMINER

NOTE:

14 Accès à l'attique 22"x28" +
coupe froid (feutrine) @
relocaliser (voir propriétaire)

NOTE:



UN DÉTECTEUR INCENDIE PAR
ÉTAGE EN PLUS D'UN PAR CHAMBRE

OUVERTURES

LINTEAUX AU-DESSUS DES OUVERTURES:
2- 2"x10" SAUF AVIS CONTRAIRE.

PROTECTION DES OUVERTURES:
POUR UNE MEILLEURE PROTECTION, ON RECOMMANDE L'UTILISATION DE MEMBRANES AUTOCOLLANTES CONFORMES À LA NORME ASTM D 779 POUR LES JAMBAGES ET LA TRAVERSE DE TÊTE, EN PLUS DE CELLE REQUISE POUR LA LISSE D'APPUI. LES COINS DOIVENT ÉGALEMENT ÊTRE RENFORCÉS PAR UNE MEMBRANE DE COIN.

PLAFOND 8'-0" h.



CLAUDIA CAOQUETTE
PLANS & DESIGN

Propriétaire :

Antoine Colin St-Pierre
Marjorie Pépin

Adresse :

475 rue des Pins,
COMPTON

NOTES :

- L'ENTREPRENEUR AVANT D'ENTREPRENDRE TOUT TRAVAIL DEVRA VÉRIFIER TOUTES LES MESURES ET TOUS LES NIVEAUX MONTRÉS AUX PLANS, AINSI QUE LES DIMENSIONS DES INSTALLATIONS EXISTANTES S'IL Y A LIEU.

- L'ENTREPRENEUR ÉLECTRICIEN AVANT D'ENTREPRENDRE TOUT TRAVAIL DEVRA VÉRIFIER LE PLAN D'ÉLECTRICITÉ ET S'ASSURER QU'IL SOIT CONFORME AU CODE D'ÉLECTRICITÉ LE PLUS RÉCENT.

- LES LINTEAUX SERONT COMPOSÉS DE 2-2"x10" (POUR AUTRES DIMENSIONS SUPPLÉMENTAIRES VOIR OUVERTURES)

- LES DIMENSIONS DES PORTES ET FENÊTRES SONT APPROXIMATIVES, VOIR LES DIMENSIONS DU FABRICANT.

- LES INFORMATIONS DONNÉES NE DÉGAGE PAS L'ENTREPRENEUR DE SE CONFORMER AUX RÈGLES DE L'ART. IL DEVRA VÉRIFIER TOUTES LES COTES ET MESURES AVANT LE DÉBUT DES TRAVAUX. IL DEVRA VÉRIFIER LA BONNE CAPACITÉ DU SOL ET RÉAJUSTER LES EMPATTEMENTS.

- LES ARMOIRES DE CUISINE ET VANITÉ DE SALLE DE BAIN SONT À TITRE REPRÉSENTATIF. L'ENTREPRENEUR DEVRA SE CONFORMER AUX PLANS FOURNI PAR LE FABRICANT.

- TOUS LES TRAVAUX DE STRUCTURE DEVRONT ÊTRE EXÉCUTÉS EN CONFORMITÉ AVEC LES CALCULS ET LES RECOMMANDATIONS DES FABRICANTS ET/OU D'UN INGÉNIEUR.

- TOUS LES TRAVAUX DEVRONT ÊTRE FAIT SELON LES RÈGLES DE L'ART ET CONFORME AU CODE NATIONAL DU BÂTIMENT 2015.

LÉGENDE :

- 1 BARDEAUX D'ASPHALTE (À VIE)
- 2 AÉRATEUR DE TOIT
- 3 FACIA-SOFFITE EN ALUMINIUM SOLIN: À METTRE AU DESSUS DE CHAQUES OUVERTURES
- 4 REVÊTEMENT IMITATION PIERRE
- 5 ALLÈGE - PIERRE ou BRIQUE
- 6 POTEAU D'ALUMINIUM
- 7 SUPPORT DE BÉTON (VOIR ÉLÉV.)
- 8 REVÊTEMENT DE VINYLE
- 9 POTEAU EN BOIS
- 10 GARDE-CORPS EN BOIS TRAITÉ
- 12 ORNEMENT EN POLYURÉTHANE
- 13 ÉLÉMENT DÉCORATIF
- 14 ACCÈS À L'ENTRETOIT 22" X 28"
- 15 LIGNE DE SOL VARIABLE SELON LE TERRAIN
- 16 6" X 6" EN BOIS TRAITÉ MUNI DE SUPPORT(S) À 45° SI NÉCESSAIRE
- 17 GARDE-CORPS EN ALUMINIUM

Titre :

R-de-CH. (Exist. & Trav.)

Échelle : 3/8" = 1'-0"

Date :

2026/01/13

Dessinatrice :

CLAUDIA CAOQUETTE

Page :

08


09

NOTES

LES MESURES ONT ÉTÉ PRISES AVEC LES ÉLÉMENTS SUR PLACE LORS DE LA VISITE DU 17 SEPTEMBRE 2025.

IL SE PEUT QUE CERTAINES MESURES DOIVENT ÊTRE RÉAJUSTÉES OU À REMESURER POUR ADAPTER POUR LA CONSTRUCTION DE LA NOUVELLE PARTIE.

LÉGENDE

 = PARTIE DU MUR À OUVRIR / ÉLÉMENT À DÉMOLIR

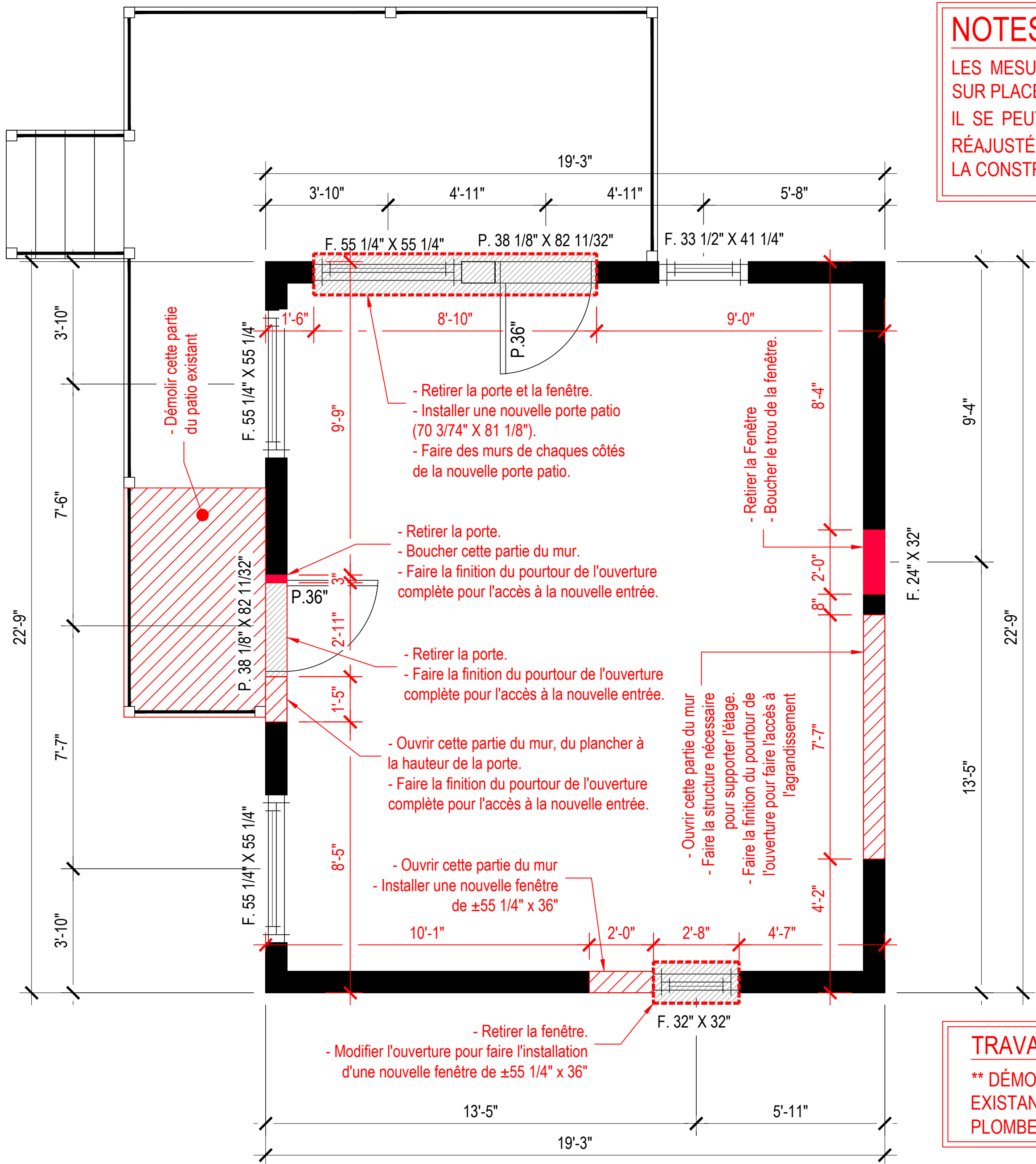
 = PARTIE DU MUR À BOUCHER

 = MODIFICATION À FAIRE

**** REVÉRIFIER TOUS LES MESURES AVANT D'EFFECTUER LES TRAVAUX ****

TRAVAUX À FAIRE:

**** DÉMOLIR TOUS LES DIVISIONS EXISTANTES, APPAREILS DE PLOMBERIE ET LES ARMOIRES****



VUE EN PLAN REZ-DE-CHAUSSÉE

ECHELLE: AUCUNE

EXISTANT & TRAVAUX



CLAUDIA CAOQUETTE
PLANS & DESIGN

Propriétaire :

Antoine Colin St-Pierre
Marjorie Pépin

Adresse :

475 rue des Pins,
COMPTON

NOTES:

- L'ENTREPRENEUR AVANT D'ENTREPRENDRE TOUT TRAVAUX DEVRA VÉRIFIER TOUTES LES MESURES ET TOUS LES NIVEAUX MONTRES AUX PLANS, AINSI QUE LES DIMENSIONS DES INSTALLATIONS EXISTANTES S'IL Y A LIEU.

- L'ENTREPRENEUR ÉLECTRICIEN AVANT D'ENTREPRENDRE TOUT TRAVAUX DEVRA VÉRIFIER LE PLAN D'ÉLECTRICITÉ ET S'ASSURER QU'IL SOIT CONFORME AU CODE D'ÉLECTRICITÉ LE PLUS RÉCENT.

- LES LINTEAUX SERONT COMPOSÉS DE 2-2"x10" (POUR AUTRES DIMENSIONS SUPPLÉMENTAIRES VOIR OUVERTURES)

- LES DIMENSIONS DES PORTES ET FENÊTRES SONT APPROXIMATIVES, VOIR LES DIMENSIONS DU FABRICANT.

- LES INFORMATIONS DONNÉES NE DÉGAGE PAS L'ENTREPRENEUR DE SE CONFORMER AUX RÈGLES DE L'ART. IL DEVRA VÉRIFIER TOUTES LES COTES ET MESURES AVANT LE DÉBUT DES TRAVAUX. IL DEVRA VÉRIFIER LA BONNE CAPACITÉ DU SOL ET RÉAJUSTER LES EMPATTEMENTS.

- LES ARMOIRES DE CUISINE ET VANITÉ DE SALLE DE BAIN SONT À TITRE REPRÉSENTATIF. L'ENTREPRENEUR DEVRA SE CONFORMER AUX PLANS FOURNI PAR LE FABRICANT.

- TOUS LES TRAVAUX DE STRUCTURE DEVRONT ÊTRE EXÉCUTÉS EN CONFORMITÉ AVEC LES CALCULS ET LES RECOMMANDATIONS DES FABRICANTS ET/OU D'UN INGÉNIEUR.

- TOUS LES TRAVAUX DEVRONT ÊTRE FAIT SELON LES RÈGLES DE L'ART ET CONFORME AU CODE NATIONAL DU BÂTIMENT 2015.

LÉGENDE :

- 1 BARDEAUX D'ASPHALTE (À VIE)
- 2 AÉRATEUR DE TOIT
- 3 FACIA-SOFFITE EN ALUMINIUM SOLIN: À METTRE AU DESSUS DE CHAQUES OUVERTURES
- 4 REVÊTEMENT IMITATION PIERRE
- 5 ALLÈGE - PIERRE ou BRIQUE
- 6 POTEAU D'ALUMINIUM
- 7 SUPPORT DE BÉTON (VOIR ÉLEV.)
- 8 REVÊTEMENT DE VINYLE
- 9 POTEAU EN BOIS
- 10 GARDE-CORPS EN BOIS TRAITÉ
- 12 ORNEMENT EN POLYURÉTHANE
- 13 ÉLÉMENT DÉCORATIF
- 14 ACCÈS À L'ENTRETOIT 22" X 28"
- 15 LIGNE DE SOL VARIABLE SELON LE TERRAIN
- 16 6" X 6" EN BOIS TRAITÉ MUNI DE SUPPORT(S) À 45° SI NÉCESSAIRE
- 17 GARDE-CORPS EN ALUMINIUM

Titre :

COUPES & DÉTAILS

Échelle : AUCUNE

Date :

2026/01/13

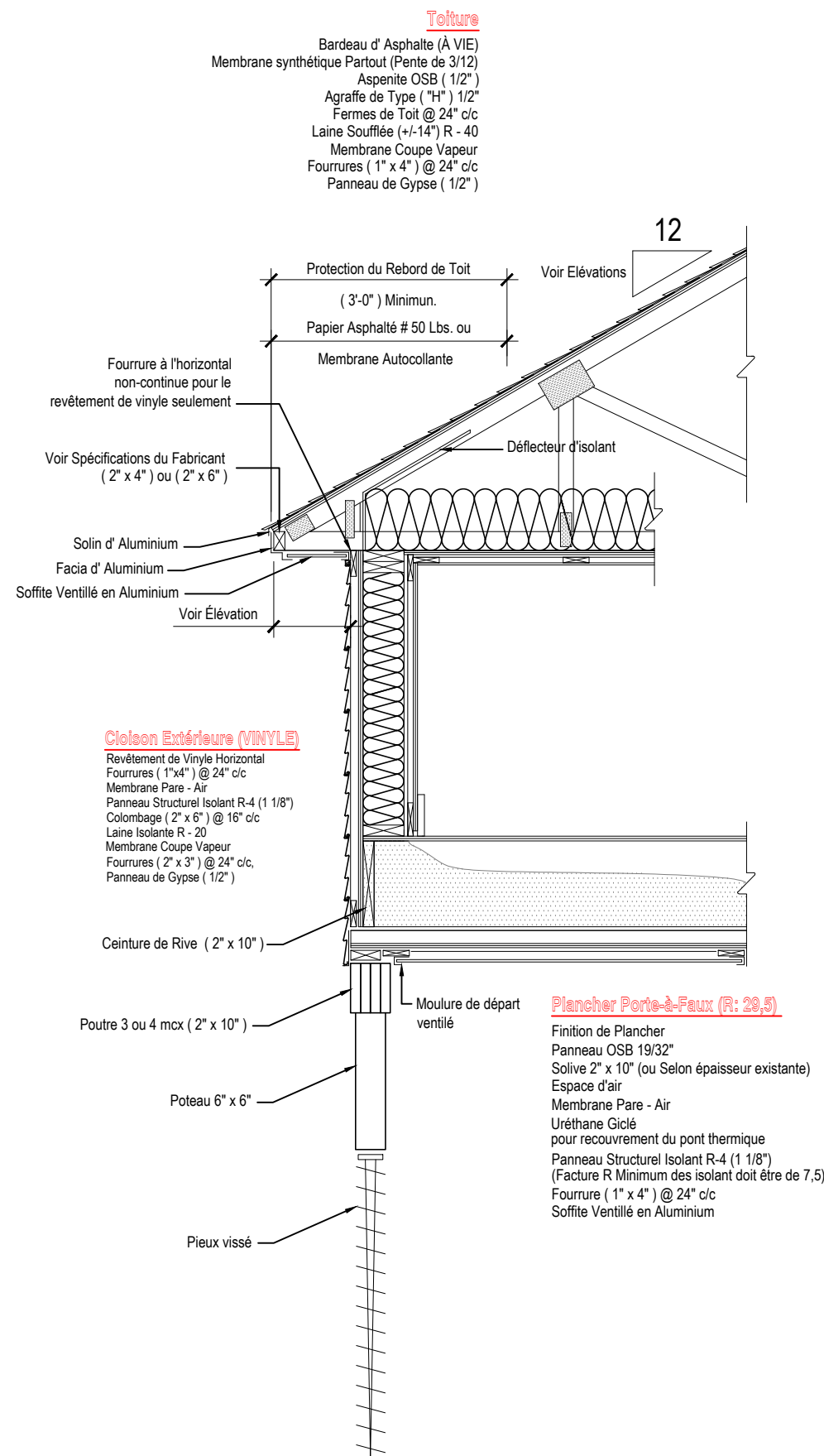
Dessinatrice :

CLAUDIA CAOQUETTE

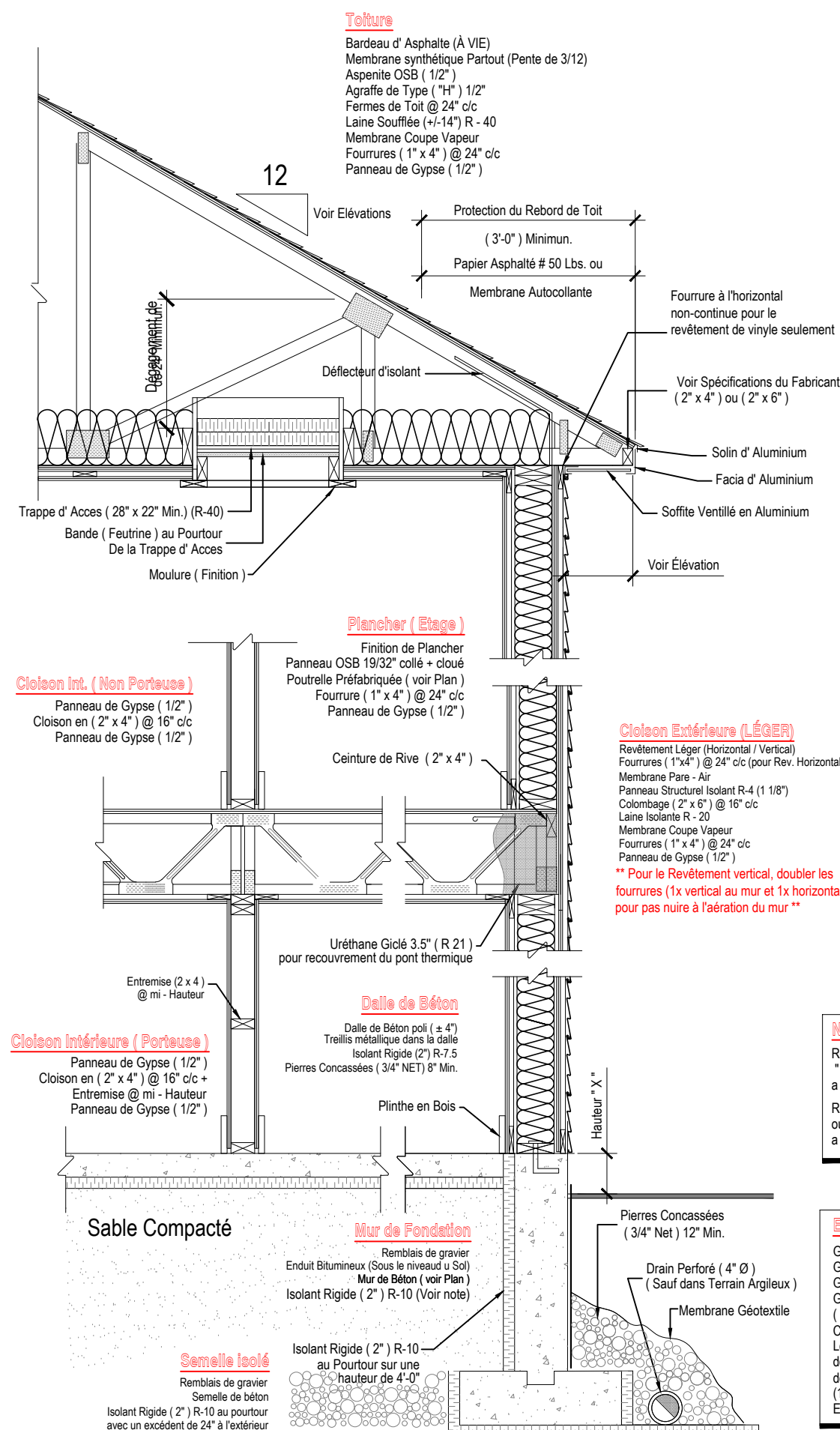
Page :

09

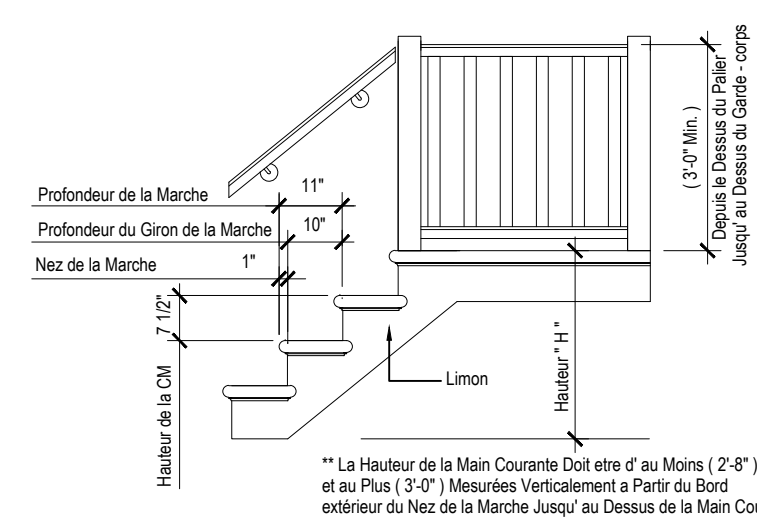
09



COMPOSANTES DES MURS, PLANCHERS ET PLAFOND TYPES



COUPE DESCALIERS TYPE



Escalier Intérieur (Directives)

Garde - Corps Non Exigé si "H" ne Dépasse (2) Contremarches
Garde - Corps Exigé si "H" Dépasse (2) Contremarches
Garde - Corps (3'-0") si "H" est Supérieur à (6'-0")
Garde - Corps (3'-6") si "H" est Supérieur à (6'-0")
(1) Main Courante est Installée Lorsque L'Escalier est d'une Largeur Inférieure @ (3'-6")
(2) Mains Courantes sont Installées Lorsque L'Escalier est d'une Largeur Supérieure @ (3'-6")

Les Parties Ajourées d'un Garde - Corps ne doivent pas Permettre le Passage d'un Objet de Moins de (4" Max.) de Diamètre.

** L'Echappée Doit être d'au Moins (6'-5") Min. **

NOTE

Revêtement de Brique, ou de Pierre, "X" Doit être égale ou Supérieur à (6") au Dessus du Niveau du Sol Fini.
Revêtement de Vinyle, ou de Bardage de Bois ou de Stucco, "X" Doit être égale ou Supérieur à (8") au Dessus du Niveau du Sol Fini.

Escalier Extérieur (Directives)

Garde - Corps Non Exigé si "H" ne Dépasse (2'-0")
Garde - Corps Exigé si "H" Dépasse (2'-0")
Garde - Corps (3'-0") si "H" est Supérieur à (6'-0")
Garde - Corps (3'-6") si "H" est Supérieur à (6'-0")
(1) Main Courante est Exigée Lorsque L'Escalier Compte Plus de (3) Contremarches
Les Parties Ajourées d'un Garde - Corps ne doivent pas Permettre le Passage d'un Objet de Moins de (4" Max.) de Diamètre.
(1) Seule Main Courante est exigée Pour Les Escaliers extérieurs Comptant Plus de (3) Contremarches.