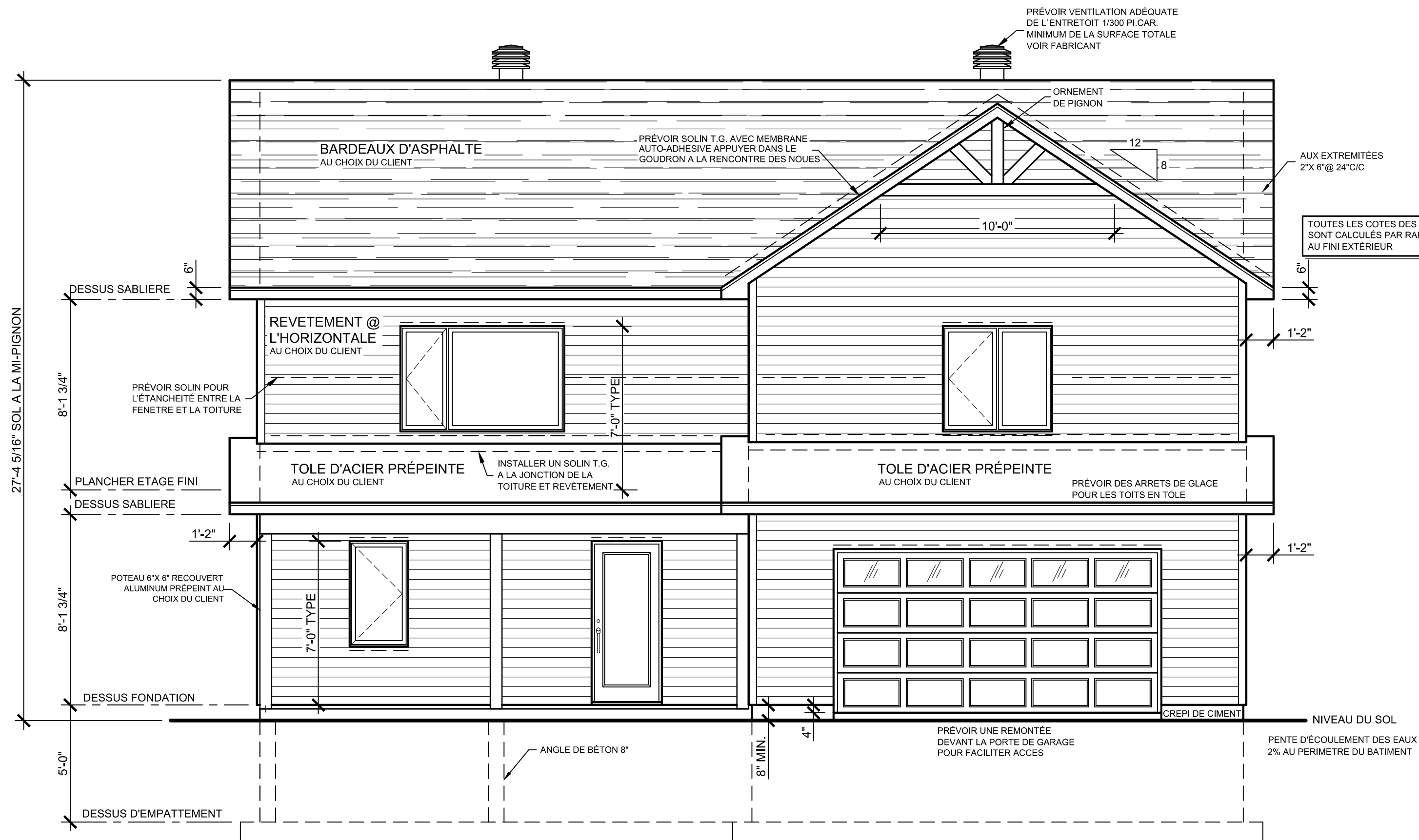


PRÉVOIR IMPERMÉABILISATION DE  
LA TOITURE AUTOUR DES ÉVÈN-  
TÉMENTS DE VENTILATION ET  
AUTRES OUVERTURE POUR ÉVITER  
TOUTE INFILTRATION



-INSTALLER UNE CORNIÈRE D'ACIER GALVANISÉ AU DESSUS DE TOUTES LES OUVERTURES PRATIQUÉES DANS LES MURS EXTÉRIEUR DE MAÇONNERIE VOIR ING.

-LOCALISATION DES DESCENTES DE GOUTTIÈRE À COORDONNÉE AVEC LE PROPRIÉTAIRE/CLIENT.

-TOUT LES ÉLÉMENTS EN BOIS EXPOSÉS À L'EAU ET HUMIDITÉ SERONT EN BOIS TRAITÉ ET LES COUPES ENDUITES DE PRÉSERVATIF.

-LA PROFONDEUR MINIMALE DES FONDATIONS EN DESSOUS DU NIVEAU DU SOL FINI EST DE 4'-6". CETTE PROFONDEUR PEUT VARIER SELON LES RÉGIONS.

-LES FENÊTRES DE SOUS-SOL SOUS LE NIVEAU DU SOL FINI DOIVENT ÊTRE ENTOURÉES DE MARGELLES EN TOLE GALVANISÉE ET UN DRAIN DE 4"Ø REMPLI DE PIERRE CONCASSÉ MENANT AU DRAIN PÉRIMÉTRIQUE.

-GARDE-CORPS REQUIS, SI LA DÉNIVELLATION ENTRE LE DESSUS DU PERRON ET/OU DE LA GALÉRIE AVEC LE DESSUS DU SOL FINI EST ENTRE 24" ET 72". UN GARDE-CORPS DE 36" DE HAUT EST NÉCESSAIRE. TOUTEFOIS, SI LA DÉNIVELLATION EST PLUS DE 72" UN GARDE-CORPS DE 42" DE HAUT EST REQUIS.

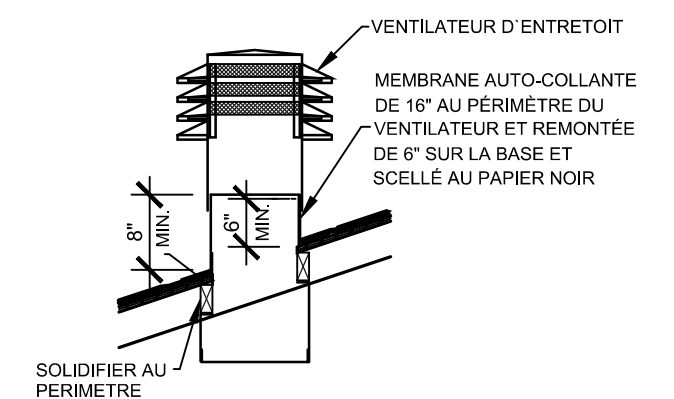
-ESCALIERS EXTÉRIEURS DOIVENT RESPECTER LES NORMES MINIMALES SUIVANTES:

- PALIER 36"x 36", ECHAPPÉE 6'-8", GIRON 9"
- PROFONDEUR DE MARCHE 10"
- MAIN COURANTE REQUISE À 36" DE HAUT

-LES FACADES DE RAYONNEMENTS DEVRONT ÊTRE VALIDÉES PAR LE CLIENT SELON L'IMPLANTATION PRÉVUE DU BATIMENT. (LES REVÊTEMENTS ET LES MURS EXTÉRIEURS POURRAIENT DEVOIR ÊTRE INCOMBUSTIBLES)

-LES FINIS ET COULEUR DES REVÊTEMENTS EXTÉRIEUR ET LES APPLIQUÉS DÉCORATIVE SONT AU CHOIX DU CLIENT.

-CE DESSIN A ÉTÉ CONÇU SELON LES DEMANDES SPÉCIFIQUES DU CLIENT. LE TECHNICIEN N'EST AUCUNEMENT RESPONSABLE DES RESSEMBLANCES ET SE DÉCHARGE DE TOUTES RESPONSABILITÉS RELATIVES AUX DROIT D'AUTEUR.



DÉTAIL VENTILATEUR D'ENTRETOIT  
ECHELLE: 1/2"=1'-0"

JEAN-MARC COUTUR  
CONCEPTEUR ARCHITECTURAL  
819-478-8790 jmcoutur@hotmail.com

VOIR NOTE GÉNÉRALE À LA PAGE 8

A: NUMÉROS DE COUPE/DÉTAIL  
B: VOIR PAGE

A  
B

PROJET:  
MAISON NEUVE  
SAMUEL BEAUDET

TITRE DE LA FEUILLE:  
ÉLÉVATION AVANT

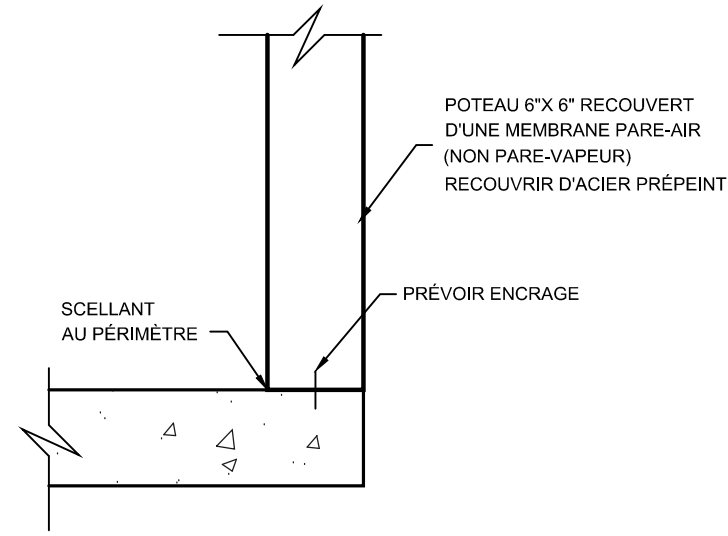
DATE:  
28 JANVIER 2026

PAGE:

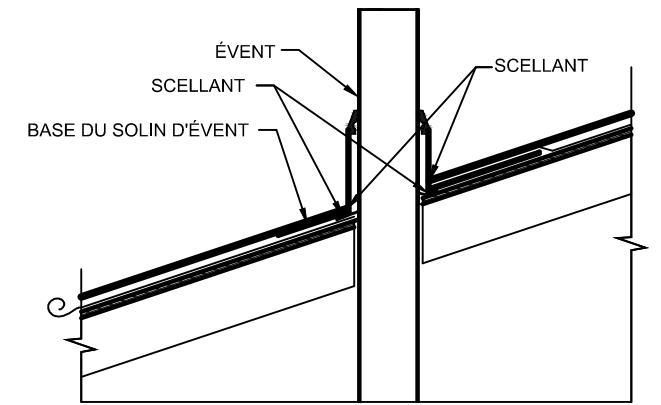
ECHELLE:  
1/4"=1'-0"

PLAN NO:  
260121-1

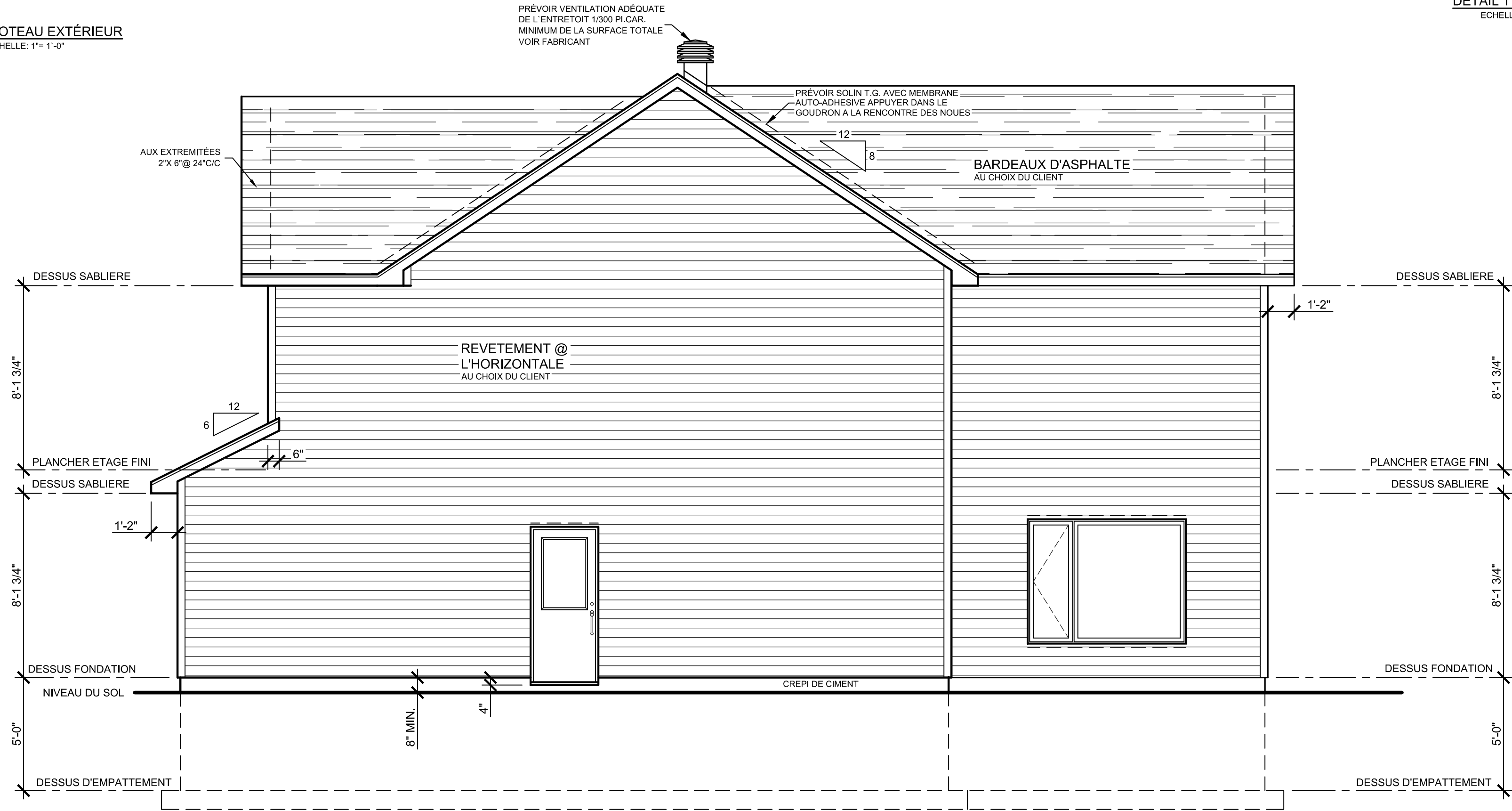
1  
8



DÉTAIL POTEAU EXTÉRIEUR  
ECHELLE: 1"= 1'-0"



L'ENTREPRENEUR EST RESPONSABLE DE VÉRIFIER  
LE DIAMÈTRE DES ÉVÉNEMENTS DE PLOMBERIE  
AVANT DE COMMANDER LES MANCHONS  
DÉTAIL TYPE D'ÉVÉNEMENT  
ECHELLE: 1"= 1'-0"



819-478-8790 jmcoutur@hotmail.com

JEAN-MARC COUTUR  
CONCEPTEUR ARCHITECTURAL

VOIR NOTE GENERALE A LA PAGE 8

A: NUMEROS DE COUPE/DETAIL  
B: VOIR PAGE

A  
B

PROJET:  
MAISON NEUVE  
SAMUEL BEAUDET

TITRE DE LA FEUILLE:  
ÉLÉVATION DROITE

DATE:  
28 JANVIER 2026

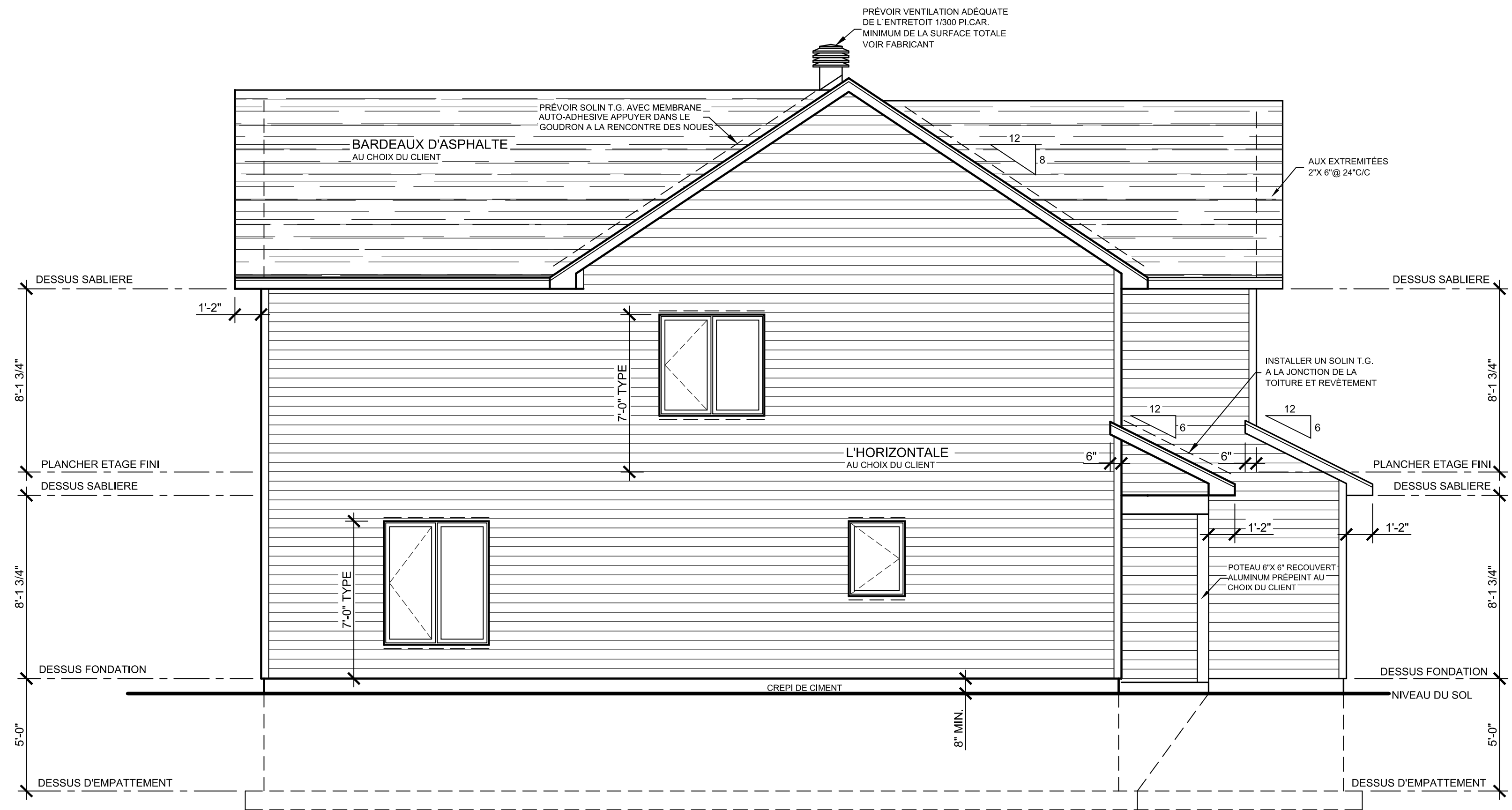
PAGE:

ECHELLE:  
1/4"=1'-0"

PLAN NO:  
260121-1

2  
8

L'ECHELLE INDIQUÉE PEUT DIFFÉRER DES  
DIMENSIONS SUR LE PLAN DU A LA REPRODUCTION



JEAN-MARC COUTUR  
CONCEPTEUR ARCHITECTURAL  
819-478-8790 jmcoutur@hotmail.com

VOIR NOTE GENERALE A LA PAGE 8

A: NUMEROS DE COUPE/DETAIL

B: VOIR PAGE

PROJET:

MAISON NEUVE  
SAMUEL BEAUDET

TITRE DE LA FEUILLE:

ÉLÉVATION GAUCHE

DATE:

28 JANVIER 2026

PAGE:

ECHELLE:

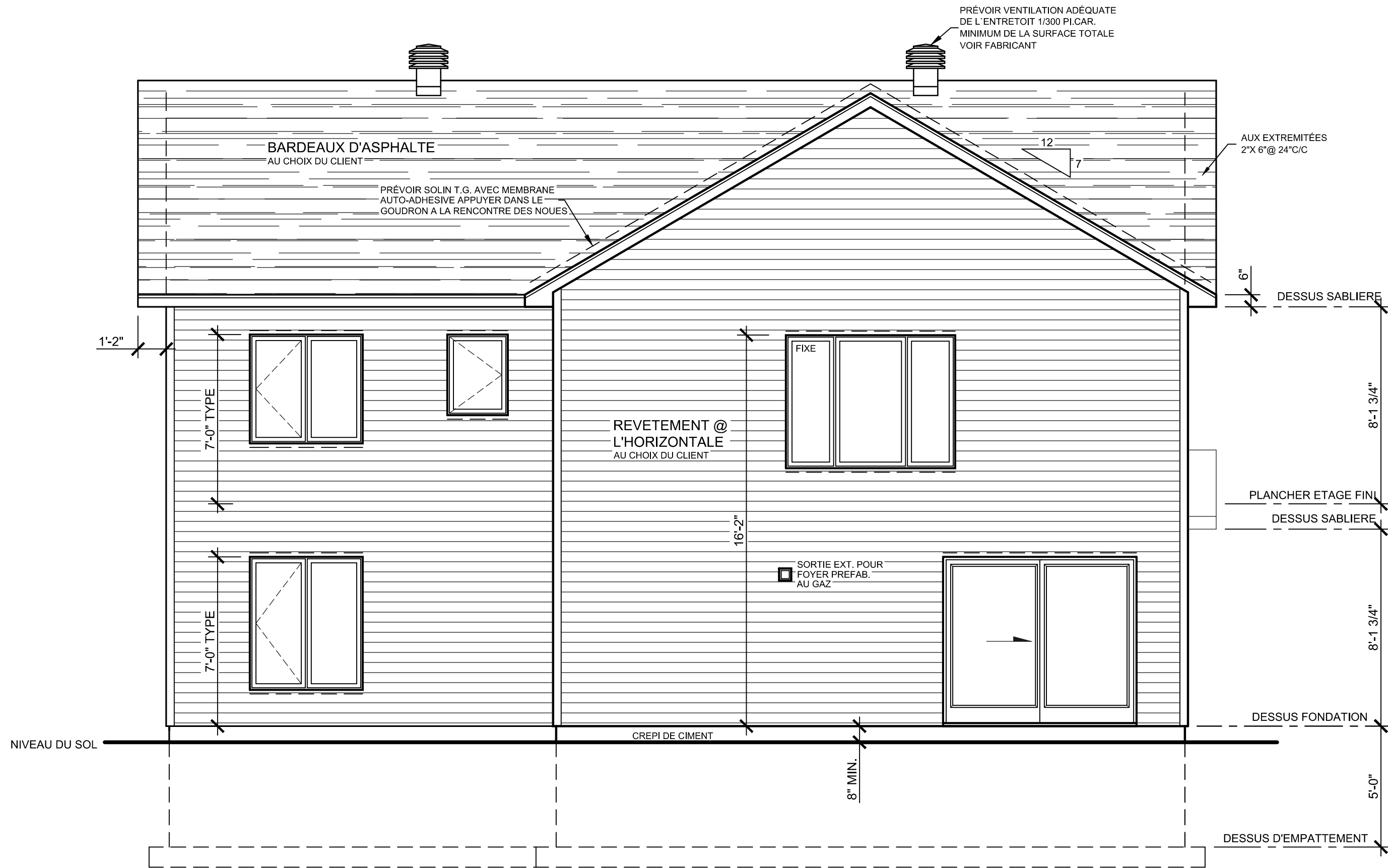
1/4"=1'-0"

PLAN NO:

260121-1

3/8

L'ECHELLE INDIQUÉE PEUT DIFFÉRER DES  
DIMENSIONS SUR LE PLAN DU A LA REPRODUCTION



JEAN-MARC COUTUR  
CONCEPTEUR ARCHITECTURAL  
819-478-8790 jmcoutur@hotmail.com

VOIR NOTE GENERALE A LA PAGE 8

A: NUMEROS DE COUPE/DETAIL  
B: VOIR PAGE

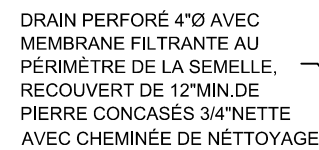
PROJET:  
MAISON NEUVE  
SAMUEL BEAUDET

TITRE DE LA FEUILLE:  
ÉLÉVATION ARRIERE

DATE: 28 JANVIER 2026 PAGE: 4

ECHELLE: 1/4"=1'-0" PLAN NO: 260121-1

L'ECHELLE INDIQUÉE PEUT DIFFÉRER DES  
DIMENSIONS SUR LE PLAN DU A LA REPRODUCTION



FONDATION  
5'-0" DE HAUT

ENCOCHE 2" X 8"  
POUR ISOLANT RIGIDE

ISOLANT RIGIDE 2" TYPE IV  
AU PÉRIMÈTRE INTÉRIEUR  
24" SOUS LE SOL FINI

DALLE DE BÉTON 4"  
+ ARMATURE SUR PIERRE  
CONCASSÉE 0-3/4" X 6"  
COMPACTÉ @ 95% PROTOR

MUR PORTEUR 2"X 4"@ 12"C/C  
SUR SEMELLE 30"X 10" D'EPAIS.

DALLE DE BÉTON 4"  
+ARMATURE SUR PIERRE  
CONCASSÉE 0-3/4"X 6"  
COMPACTÉ @ 95% PROTOR

FOSSE DE RETENUE 24"X 24"  
RELIER AU SANITAIRE

ISOLANT RIGIDE 2"TYPE IV  
AU PÉRIMÈTRE INTERIEUR  
24"SOUS LE SOL FINI

3" TYPE

TYPE /  
(SAÏE OÙ NOTÉ)

PARTIE NON REMANIER OU  
RIEN COMACTER @ 95% D.M.

ENCOCHE 2"X 8"  
POUR ISOLANT RIGIDE

169"X 12"

10'-6"

10'-6"

CAPACITE DU SOL:

-LES DIMENSIONS DES EMPATEMENTS PEUVENT  
VARIER, EN L'ABSENCE DE TEST DE SOL,LES  
CALCULS ONT ETES ÉFFECTUES EN ASSUMANT  
UNE CAPACITE 2000 lbs/pi.car.

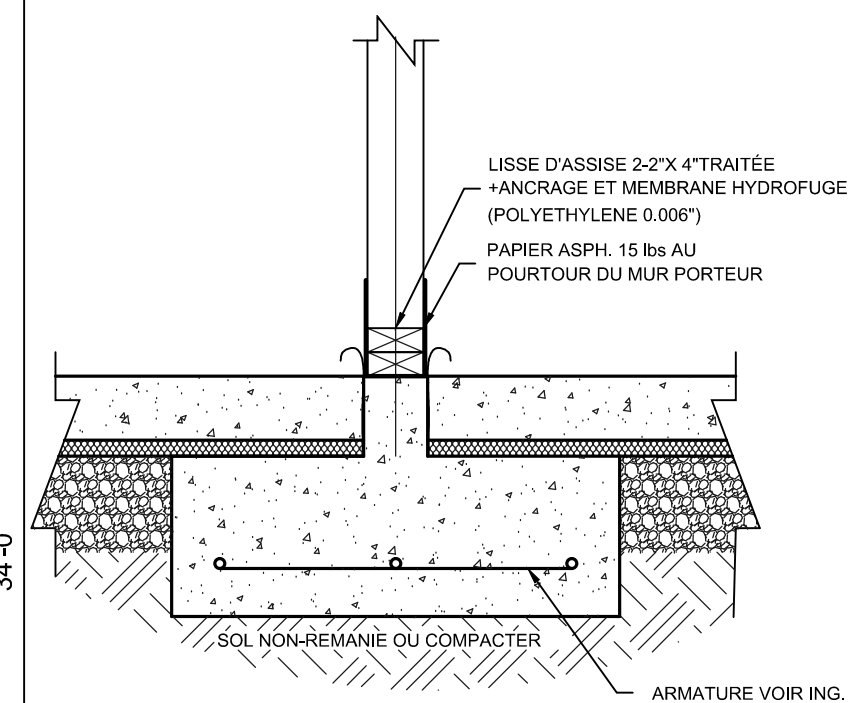
-LA RÉSISTANCE EN COMPRESSION DU BÉTON  
A 28 JOURS SERA EGALE OU SUPERIEURE  
A 25 MPA

-LA COUVERTURE DES BARRES D'ARMATURE D'ACIER SERA DE 3" MIN. POUR LE BÉTON EN CONTACT AVEC LE SOL ET 1 1/2" AILLEURS

-UTILISER DES BARRES D'ARMATURE CRÉENÉLÉES  
DE NUANCE 400 Mpa

- L'ENTREPRENEUR DOIT D'ASSURER AUPRES DE SON CLIENT, QUE LES PLANS RÉPONDENT ADÉQUATEMENT AU RÈGLEMENT MUNICIPAUX OU AURAS LIEU LA CONSTRUCTION. LE CLIENT A LA RESPONSABILITÉ DE VÉRIFIER LES NORMES AUPRES DE SA MUNICIPALITÉ. CELLES-CI VARIENT SELON LES RÉGIONS ET PEUVENT NÉCESSITER DES MODIFICATIONS AUX PLANS.
- LES LITEAUX AU DESSUS DES OUVERTURES EXTÉRIEURES SONT EN 2\*2X 10" + ISOLATION SAUF AUSE CONTRAIRE.
- TOUTES LES INFORMATIONS STRUCTURALES SONT FOURNIES SEULEMENT POUR L'USAGE DE LA CONSTRUCTION.
- LE CLIENT DEVRA FAIRE VÉRIFIER ET APPRUVÉ TOUTS LES ÉLÉMENTS STRUCTURAUX DU BATIMENT PAR UN INGÉNIEUR EN STRUCTURE.
- AUCUNE MODIFICATION DE LA STRUCTURE N'EST PERMISE, SI IL Y A MODIFICATION ELLE DOIT ÊTRE APPRUVÉ PAR UN INGÉNIEUR EN STRUCTURE.
- LES POTEAUX SUPPORTANT LES LITEAUX POUTRE ET FERME MAÎTRESSE SERONT COMPOSÉS D'AUTANT DE PIÈCE DONT IL EST COMPOSÉS ET ÊTRE CONTINUS DE HAUT EN BAS. DANS L'ENTRE PLANCHER PRÉVOIR DES BONHOMMES DE BOIS POUR ASSURER LA CONTINUITÉ. LORSQUE DES POTEAUX S'APPUIENT SUR UNE POUTRE, PRÉVOIR DES SECTIONS ADDITIONNELLES POUR REPRENDRE LA CHARGES QUE LES POUTRES NE POURRAIENT PORTER.
- LES MESURES DES VITRES ET PORTES PEUVENT VARIÉES SELON LE FABRICANT.
- TOUTES LES DIMENSIONS ANSI QUE LES STYLES POUR LES ESCALIERS, BALCONS, ET GARDE-CORPS SERONT DÉTERMINÉS PAR LE CLIENT ET LE FABRICANT.
- PRÉVOIR POUR LES BALCONS UNE PENTE DE 2% VERS L'EXTÉRIEUR POUR EGOUTTER L'EAU.
- DANS LE GARDE-ROBE ET W-I-PRÉVOIR UNE TABLETTE DE 12" AVEC POLE ET UN SUPPORT DE TABLETTE ÉDANT 96".
- LES DIMENSIONS HORS TOUT POUR LA FONDATION ONT UNE TOLÉRANCE 1/12" ET EN DIAGONALES 3/4".
- AVANT D'ENTREPRENDRE LES TRAVAUX DE MISE EN PLACE DES PLANCHERS DE LA TOITURE, IL FAUT ACCÉDER A LA MISE EN PLACE DE LA TUYAUTIERE DE PLOMBERIE ET DE LA TUYAUTIERE POUR LE CHAUFFAGE DES DALLES (S'IL Y A LIEU).
- POUR ÉVITER LE SOULEVEMENT DES FONDATIONS DU GEL PAR ADHÉRENCE, TOUTES LES FONDATIONS (PILASTRE, ANGLE DE BÉTON) DEVONT ÊTRE RECOURVÉS D'UNE MEMBRANE (CARTON FIBRE GOURNÉ, POLYÉTHYLÈNE OU ISOLANT RIGIDE.)

-LES FENETRES DES CHAMBRES DOIVENT ETRE CONFORMES AU CODE DE CONSTRUCTION EN VIGEUR ET AVOIR UNE OUVERTURE DÉGAGÉE D'AU MOINS (3.77 PI/CAR) SANS AUCUNE DIMENSION INFÉRIEUR A 15" MAINTENIR CETTE OUVERTURE SANS L'AIDE DE MOYEN DE SUPPORT SUPPLEMENTAIRE DURANT UNE URGENCE.



COUPE DE MUR TYPE PORTEUR  
ÉCHELLE : 1"= 1'-0"

JEAN-MARC COUTUR  
CONCEPTEUR ARCHITECTURAL  
819-478-8790 jmcoutur@hotmail.com

VOIR NOTE GENERALE A LA PAGE 8

A: NUMEROS DE COUPE/DETAIL

B: VOIR PAGE

PROJET:

MAISON NEUVE  
SAMUEL BEAUDET

TITRE DE LA FEUILLE:

FONDATION

DATE: 28 JANVIER 2026

ECHELLE:  
 $1/4"=1'-0"$

PLAN NO:	260121-1
----------	----------



L'ECHELLE INDIQUÉE PEUT DIFFÉRER DES  
DIMENSIONS SUR LE PLAN DU A LA REPRODUCTION

DANS LA CUISINE ET SALLE DE BAIN  
PREVOIR VENTILATION MECANIQUE  
AVEC SORTIE EXTERIEUR.

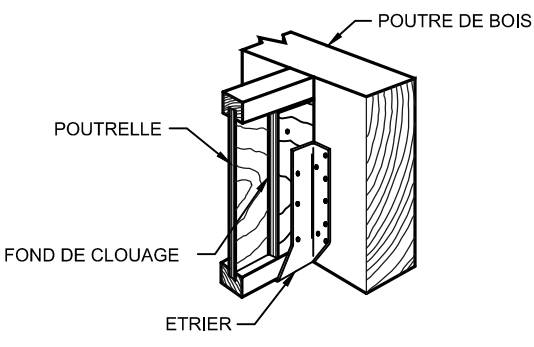
PREVOIR UN ACCES A L'ENTRETOIT D'UNE SUPERFICIE  
MINIMALE DE 3.45 PI/CAR. ET CE, SANS AUCUNE DIMENSION  
INFERIEURE A 20".

L'ENTREPRENEUR GENERAL EST RESPONSABLE  
DE COORDONNER TOUTE LES SORTIES AU TOIT  
AVEC LES ELEMENTS MECANIQUE/ELECTRIQUE.

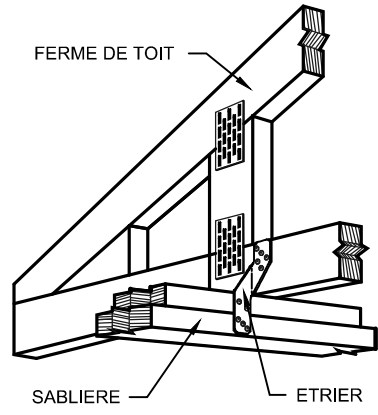
UTILISER UN GYPSE TYPE HYDROFUGE  
POUR TOUT LES MURS AVEC UN  
EQUIPEMENT DE PLOMBERIE.

PAR PRECAUTION, ON DEVRAIT SEPARER LE CAISSON  
D'UN FOYER PREFABRIQUE DE L'OSSATURE PAR UN  
MATERIAU INCOMBUSTIBLE

PREVOIR CONTREVENTEMENT SUR COINS  
EXTERIEURS AVEC BARRES D'INSERTION  
METALLIQUE OU CONTREPLAQUE 1/2"

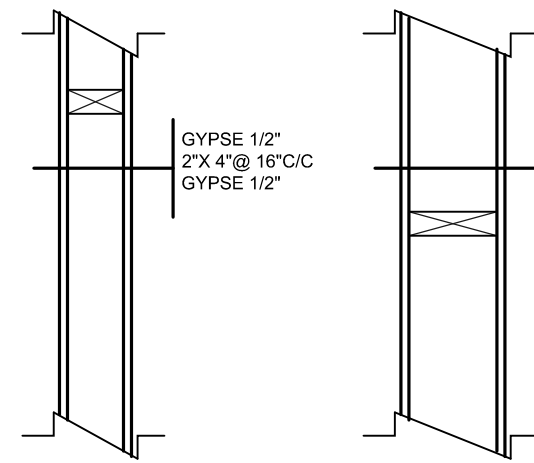


DÉTAIL POUTRE/POUTRELLE  
ECHELLE: 1"= 1'-0"

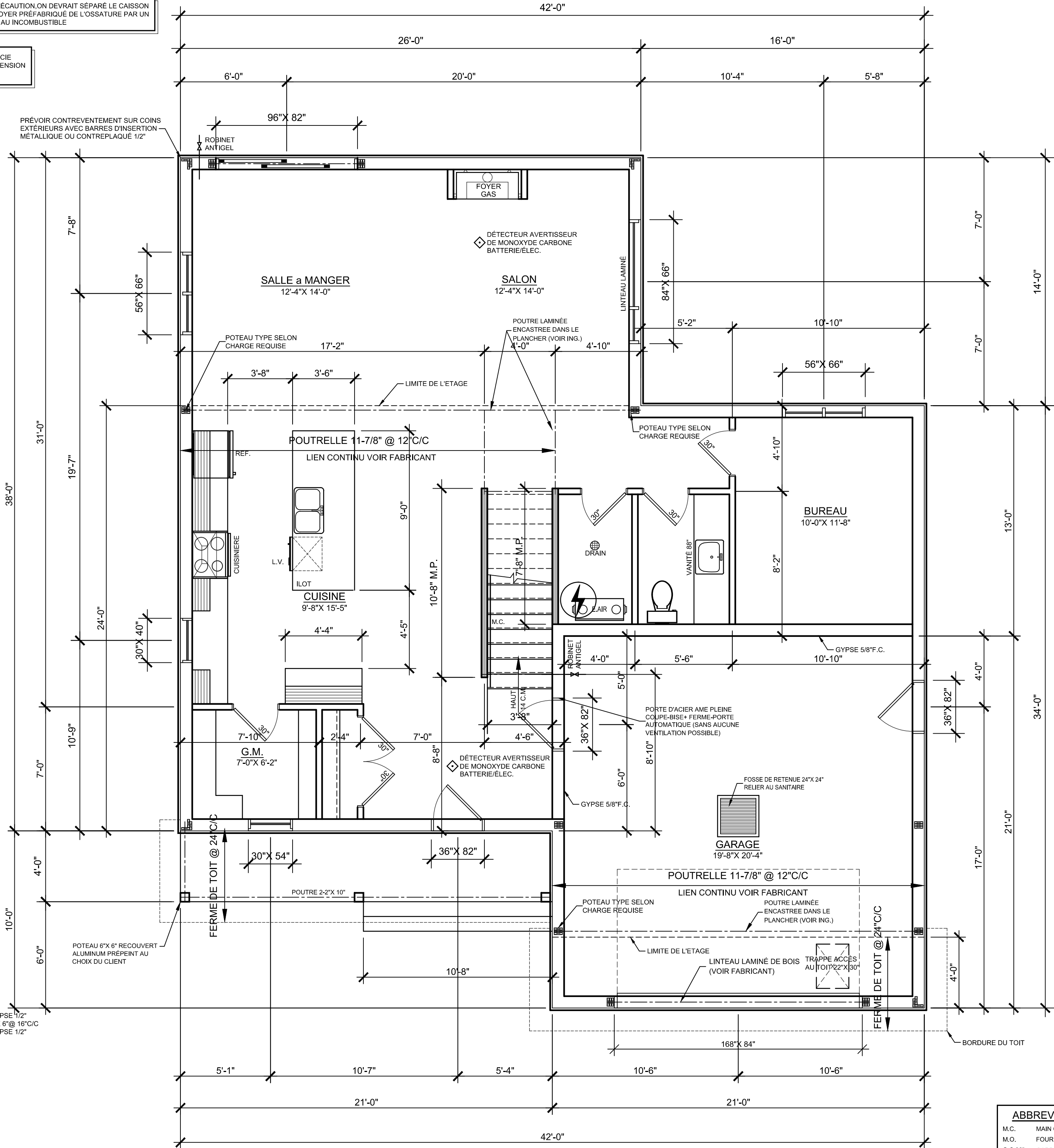


DÉTAIL ATTACHE "TRUSS"  
ECHELLE: 1"= 1'-0"

ESCALIER INTERIEUR  
-ECHAPPEE MINIMUM DE 6'-5"  
-MARCHE 11 1/16"  
-CONTRE-MARCHE 7 7/8" MAX.  
-NEZ DE MARCHE 1" MAX.  
-MAIN COURANTE 34" MINIMUM  
-GARDE-CORPS 36" MINIMUM  
-PALIER 36"X 36" MINIMUM

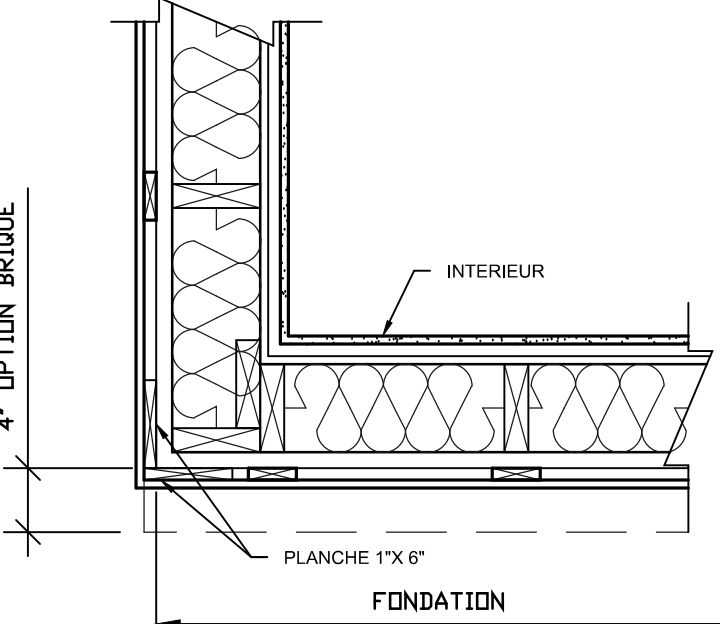


MUR INTERIEUR MUR INTERIEUR PLOMBERIE  
ECHELLE: 1"= 1'-0"



-L'ENTREPRENEUR DOIT D'ASSURER, APRES DE SONT CLIENT,  
QUE LES PLANS REpondent ADEQUATEMENT AUX REGLEMENT  
MUNICIPAL OU AURAS LIEU LA CONSTRUCTION LE CLIENT A LA  
RESPNSABILITE DE VERIFIER LES NORMES APRES DE SA  
MUNICIPALITE. CELLES-CI VARIENT SELON LES REGIONS ET  
PEUVENT NECESSITE DES MODIFICATIONS AUX PLANS.  
-LES LINTEAUX AU DESSUS DES OUVERTURES EXTERIEURES  
SONT EN 2-2"X 10" + ISOLATION SAUF AVIS CONTRAIRE.  
-TOUTES LES INFORMATIONS STRUCTURALES SONT FOURNIES  
SEULEMENT QU'A TITRE INDICATIF.  
LE CLIENT DEVRA FAIRE VERIFIER ET APPROUVE TOUT LES  
ELEMENTS STRUCTURAUX DU BATIMENT PAR UN INGENIEUR EN  
STRUCTURE.  
AUCUNE MODIFICATION DE LA STRUCTURE N'EST PERMISE, SI IL  
Y A MODIFICATION ELLE DOIT ETRE APPROUVE PAR UN  
INGENIEUR EN STRUCTURE.  
-LES POTEAUX SUPPORTANT LES LINTEAUX, POUTRE ET FERME  
MAITRESSE SERONT COMPOSES D'AUTANT DE PIECE DONT IL  
EST COMPOSES ET ETRE CONTINUS DE HAUT EN BAS. DANS  
L'ENTRE PLANCHER PREVOIR DES BONHOMMES DE BOIS POUR  
ASSURER LA CONTINUITÉ. LORSQUE DES POTEAUX S'APPUIENT  
SUR UNE POUTRELLE, PREVOIR DES SECTIONS ADDITIONNELLES  
POUR REPENDRE LA CHARGES QUE LES POUTRELLES NE  
PEUVENT SUPPORTER.  
-LES MESURES DES FENETRES ET PORTES PEUVENT VARIEES  
SELON LE FABRICANT.  
-TOUTES LES DIMENSIONS AINSI QUE LES STYLES POUR LES  
ESCALIERS, BALCONS, ET GARDE-CORPS SERONT DETERMINES  
PAR LE CLIENT ET LE FABRICANT.  
-PREVOIR POUR LES BALCONS UNE PENTE DE 2% VERS  
L'EXTERIEUR POUR EGOUTTER L'EAU.  
-DANS LES GARDE-ROBE ET W-H PREVOIR UNE TABLETTE DE 12"  
AVEC POLE ET UN SUPPORT DE TABLETTE EXEDANT 96".  
-LES DIMENSIONS HORS TOUT POUR LA FONDATION ONT UNE  
TOLERANCE ±1/2" ET EN DIAGONALES ±3/4".  
-AVANT D'ENTREPRENDRE LES TRAVAUX DE MISE EN PLACE DES  
PLANCHERS DE BETON, PROCEDER A LA MISE EN PLACE DE LA  
TUYAUTRIE DE PLOMBERIE ET DE LA TUYAUTRIE POUR LE  
CHAUFFAGE DES DALLES (SI IL Y A LIEU)  
-POUR EVITER LE SOULEVEMENT DES FONDATIONS DU GEL PAR  
ADHERENCE, TOUTES LES FONDATIONS (PILASTRE, ANGLE DE  
BETON) DEVONT ETRE RECOUVERTS D'UNE MEMBRANE (CARTON  
FIBRE GOUDRONNE, POLYETHYLENE OU ISOLANT RIGIDE.)  
-LES FENETRES DES CHAMBRES DOIVENT ETRE CONFORMES AU  
CODE DE CONSTRUCTION EN VIGUEUR ET AVOIR UNE OUVERTURE  
DEGAGEE D'AU MOINS (3.77 PI/CAR) SANS AUCUNE DIMENSION  
INFERIEUR A 15" MAINTENIR CETTE OUVERTURE SANS L'AIDE DE  
MOYEN DE SUPPORT SUPPLEMENTAIRE DURANT UNE URGENCE.

NOTE ELECTRICITE  
-L'ENTRE ELECTRIQUE DU BATIMENT EST DETERMINEE AU  
CHANTIER DE CONSTRUCTION ET PEUT SE SITUÉE SUR  
N'IMPORTE QUELLE DES MURS.  
-POUR CES FAITS IL EXISTE UNE MULTITUDE DE POSSIBILITES  
D'INSTALLATION DU SYSTEME ELECTRIQUE ET DE CES  
COMPOSANTES, AVEC UN ELECTRICIEN EXPERIMENTE, CE  
DERNIER ADAPTERA LE SYSTEME ELECTRIQUE AU PLAN POUR  
L'INSTALLATION REGLEMENTAIRE DES ACCESSOIRES FAIT SELON  
LES REGLES DE L'ART ET CODE EN VIGUEUR.  
-DES AVERTISSEURS DE FUMEE RELIES ELECTRIQUEMENT  
RACCORDES EN PERMANENCE A UN CIRCUIT ELECTRIQUE ET  
MUNIS D'UNE PILE, SONT REQUIS POUR CHAQUE ETAGE  
(SOUS-SOL INCLUT) ET DANS CHAQUE PIECE OU L'ON DORT  
(ARTICLE 9.10.19.)  
-PREVOIR BORNE BRANCHEMENT VEHICULE ELECTRIQUE



DÉTAIL COIN DE MUR EXTERIEUR  
ECHELLE: 1"= 1'-0"

JEAN-MARC COUTUR  
CONCEPTEUR ARCHITECTURAL  
819-478-8790 jmcoutur@hotmail.com

VOIR NOTE GENERALE A LA PAGE 8

A: NUMEROS DE COUPE/DETAIL  
B: VOIR PAGE

PROJET:  
MAISON NEUVE  
SAMUEL BEAUDET

TITRE DE LA FEUILLE:  
REZ-DE-CHAUSSEE

DATE: 28 JANVIER 2026  
ECHAELLE: 1/4"=1'-0"

PLAN NO: 260121-1

ABBREVIATION	
M.C.	MAIN COURANTE
M.O.	FOUR MICRO ONDES
G.C.36"	GARDE-CORPS

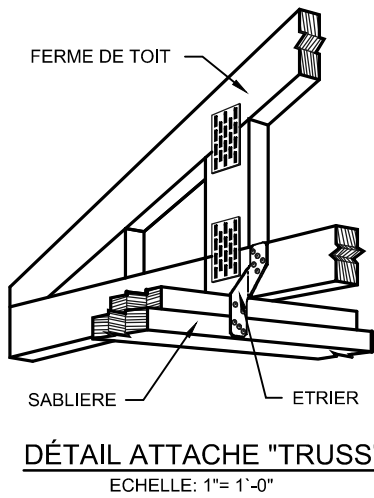
L'ECHELLE INDIQUEE PEUT DIFFEREE DES  
DIMENSIONS SUR LE PLAN DU A LA REPRODUCTION

PRÉVOIR UN ACCÈS A L'ENTRETOIT D'UNE SUPERFICIE MINIMALE DE 3.45 PICAR. ET CE, SANS AUCUNE DIMENSION INFÉRIEURE A 20".

DANS LA CUISINE ET SALLE DE BAIN PRÉVOIR VENTILATION MÉCANIQUE AVEC SORTIE EXTERIEUR.

UTILISER UN GYPSE TYPE HYDROFUGE POUR TOUT LES MURS AVEC UN ÉQUIPEMENT DE PLOMBERIE.

PRÉVOIR CONTREVENTEMENT SUR COINS EXTERIEURS AVEC BARRES D'INSERTION MÉTALLIQUE OU CONTREPLAQUE 1/2"

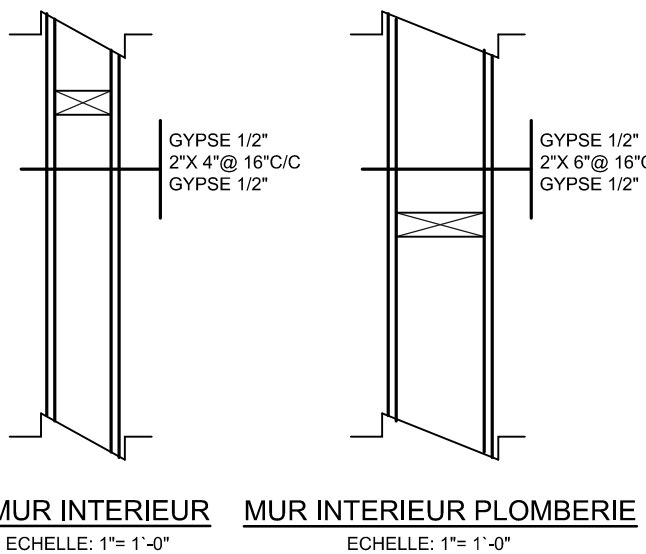


ESCALIER INTERIEUR  
-ECHAPPÉE MINIMUM DE 6'-5"  
-MARCHE 11 1/16"  
-CONTRE-MARCHE 7 7/8" MAX.  
-NEZ DE MARCHE 1" MAX.  
-MAIN COURANTE 34" MINIMUM  
-GARDE-CORPS 36" MINIMUM  
-PALIER 36"X 36" MINIMUM

ABBREVIATION	
M.C.	MAIN COURANTE
M.O.	FOUR MICRO ONDES
G.C.36"	GARDE-CORPS

-L'ENTREPRENEUR DOIT D'ASSURER, AUPRES DE SONT CLIENT, QUE LES PLANS RÉPONDENT ADÉQUATEMENT AUX RÈGLEMENT MUNICIPAUX OU AURAS LIEU LA CONSTRUCTION. LE CLIENT A LA RESPNSABILITÉ DE VÉRIFIER LES NORMES AUPRES DE SA MUNICIPALITÉ. CELLES-CI VARIENT SELON LES RÉGIONS ET PEUVENT NÉCESSITÉ DES MODIFICATIONS AUX PLANS.  
-LES LINTEAUX AU DESSUS DES OUVERTURES EXTERIEURES SONT EN 2-2"X 10" + ISOLATION SAUF AVIS CONTRAIRE.  
-TOUTES LES INFORMATIONS STRUCTURALES SONT FOURNIES SEULEMENT QUA TITRE INDICATIF.  
LE CLIENT DEVRA FAIRE VÉRIFIER ET APPROUVÉ TOUT LES ÉLÉMENTS STRUCTURAUX DU BATIMENT PAR UN INGÉNIEUR EN STRUCTURE.  
AUCUNE MODIFICATION DE LA STRUCTURE N'EST PERMISE, SI IL Y A MODIFICATION ELLE DOIT ETRE APPROUVÉ PAR UN INGÉNIEUR EN STRUCTURE.  
-LES POTEAUX SUPPORTANT LES LINTEAUX, POUTRE ET FERME MAITRESSE SERONT COMPOSÉS D'AUTANT DE PIÈCE DONT IL EST COMPOSÉS ET ETRE CONTINUS DE HAUT EN BAS. DANS L'ENTRE PLANCHER PRÉVOIR DES BONHOMMES DE BOIS POUR ASSURER LA CONTINUITÉ. LORSQUE DES POTEAUX S'APPUIENT SUR UNE POUTRELLE, PRÉVOIR DES SECTIONS ADDITIONNELLES POUR REPRENDRE LA CHARGES QUE LES POUTRELLES NE PEUVENT SUPPORTER.  
-LES MESURES DES FENETRES ET PORTES PEUVENT VARIÉES SELON LE FABRICANT.  
-TOUTES LES DIMENSIONS AINSI QUE LES STYLES POUR LES ESCALIERS, BALCONS, ET GARDE-CORPS SERONT DÉTERMINÉS PAR LE CLIENT ET LE FABRICANT.  
-PRÉVOIR POUR LES BALCONS UNE PENTE DE 2% VERS L'EXTERIEUR POUR EGOUTTER L'EAU.  
-DANS LES GARDE-ROBE ET W-I PRÉVOIR UNE TABLETTE DE 12" AVEC POLE ET UN SUPPORT DE TABLETTE EXÉDANT 96".  
-LES DIMENSIONS HORS TOUT POUR LA FONDATION ONT UNE TOLÉRANCE ±1/2" ET EN DIAGONALES ±3/4".  
-AVANT D'ENTREPRENDRE LES TRAVAUX DE MISE EN PLACE DES PLANCHERS DE BÉTON, PROCÉDER A LA MISE EN PLACE DE LA TUYAUTRIE DE PLOMBERIE ET DE LA TUYAUTRIE POUR LE CHAUFFAGE DES DALLES (SI IL Y A LIEU).  
-POUR ÉVITER LE SOULEVEMENT DES FONDATIONS DU GEL PAR ADHÉRENCE, TOUTES LES FONDATIONS (PILASTRE, ANGLE DE BÉTON) DEVRONT ETRE RECOUVERTS D'UNE MEMBRANE (CARTON FIBRE GOUDRONNÉ, POLYÉTHYLÈNE OU ISOLANT RIGIDE.)  
-LES FENETRES DES CHAMBRES DOIVENT ETRE CONFORMES AU CODE DE CONSTRUCTION EN VIGEUR ET AVOIR UNE OUVERTURE DÉGAGÉE D'AU MOINS (3.77 PICAR) SANS AUCUNE DIMENSION INFÉRIEUR A 15" MAINTENIR CETTE OUVERTURE SANS L'AIDE DE MOYEN DE SUPPORT SUPLEMENTAIRE DURANT UNE URGENCE.

NOTE ÉLECTRICITÉ  
-L'ENTRÉE ÉLECTRIQUE DU BATIMENT EST DÉTERMINÉE AU CHANTIER DE CONSTRUCTION ET PEUT SE SITUÉE SUR N'IMPORTE QUELLE DES MURS.  
-POUR CES FAITS IL EXISTE UNE MULTITUDE DE POSSIBILITÉS D'INSTALLATION DU SYSTÈME ÉLECTRIQUE ET DE CES COMPOSANTES, AVEC UN ÉLECTRICIEN EXPERIMENTÉ. CE DERNIER ADAPTERA LE SYSTÈME ÉLECTRIQUE AU PLAN POUR L'INSTALLATION RÉGLEMENTAIRE DES ACCESSOIRES FAIT SELON LES RÈGLES DE L'ART ET CODE EN VIGEUR.  
-DES AVERTISSEURS DE FUMÉE RELIÉS ÉLECTRIQUEMENT RACCORDÉS EN PERMANENCE A UN CIRCUIT ÉLECTRIQUE ET MUNIS D'UNE PILE, SONT REQUIS POUR CHAQUE ÉTAGE (SOUS-SOL INCLUT) ET DANS CHAQUE PIÈCE OU L'ON DORT (ARTICLE 9.10.19.)  
-PRÉVOIR BORNE BRANCHEMENT VÉHICULE ÉLECTRIQUE



JEAN-MARC COUTUR  
CONCEPTEUR ARCHITECTURAL  
819-478-8790 jmcoutur@hotmail.com

VOIR NOTE GENERALE A LA PAGE 8

A: NUMEROS DE COUPE/DETAIL  
B: VOIR PAGE

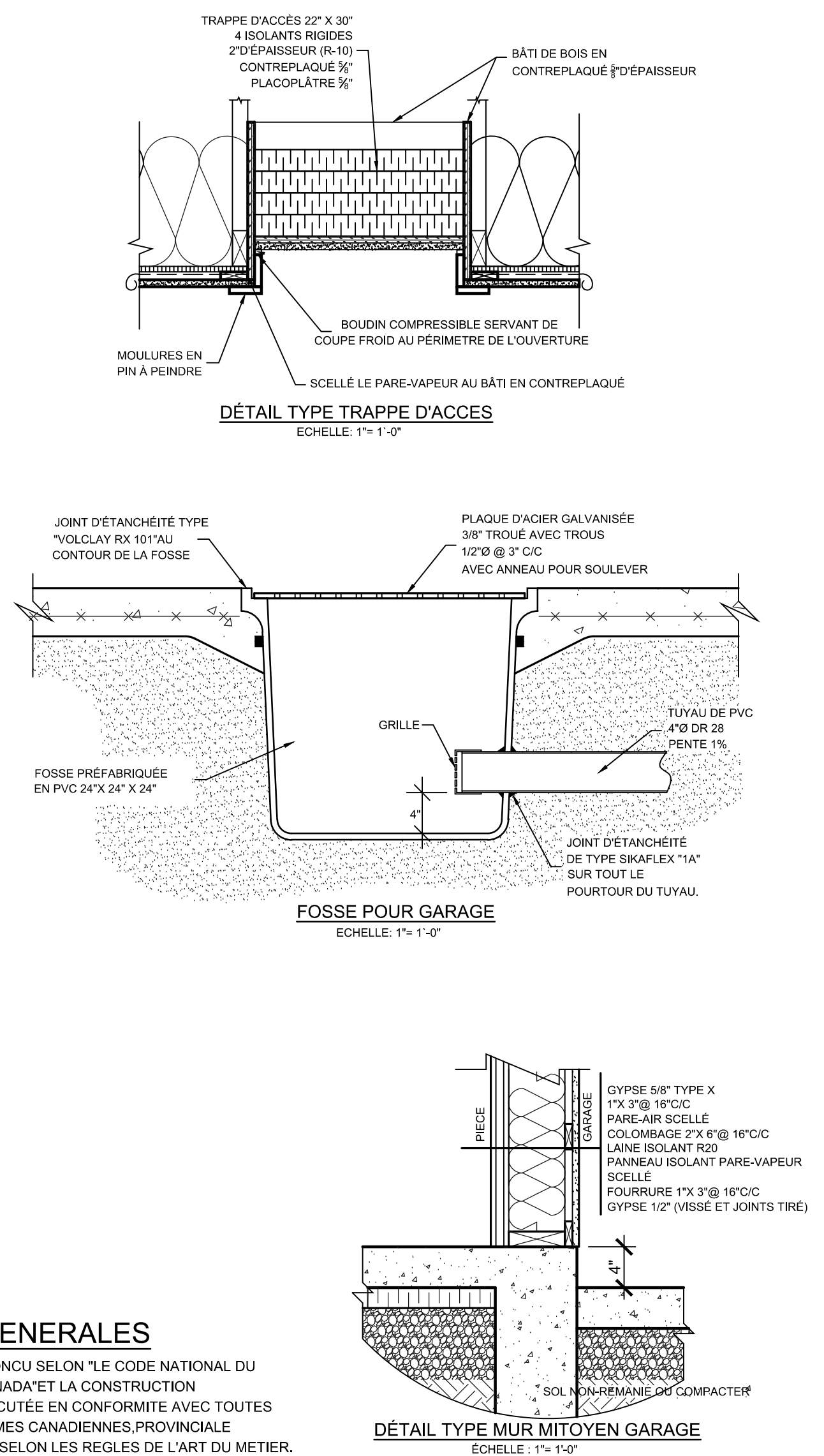
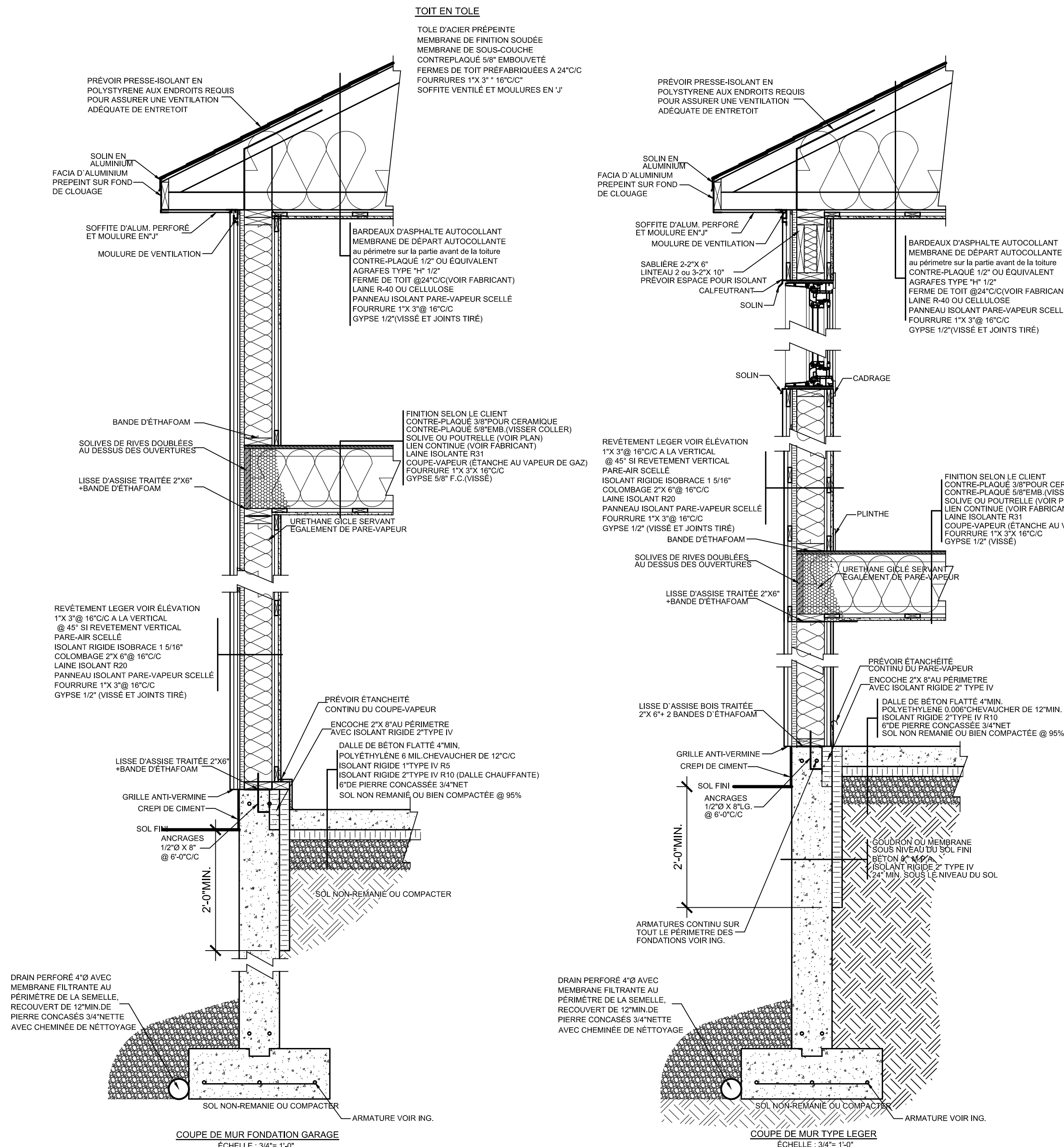
PROJET:  
MAISON NEUVE  
SAMUEL BEAUDET

TITRE DE LA FEUILLE:  
ETAGE

DATE: 28 JANVIER 2026  
ECHELLE: 1/4"=1'-0"  
PAGE: 7  
PLAN NO: 260121-1

L'ECHELLE INDIQUÉE PEUT DIFFÉRÉE DES DIMENSIONS SUR LE PLAN DU A LA REPRODUCTION





## NOTES GENERALES

-CE PLAN A ETE CONCU SELON "LE CODE NATIONAL DU BATIMENT DU CANADA" ET LA CONSTRUCTION DEVRA ETRE EXECUTÉE EN CONFORMITE AVEC TOUTES LES LOIS ET NORMES CANADIENNES, PROVINCIALE, MUNICIPALES ET SELON LES REGLES DE L'ART DU METIER.

-AVANT LE DEBUT DES TRAVAUX, L'ENTREPRENEUR RESPONSABLE DEVRA VERIFIER TOUTS LES DESSINS DETAILS, DIMENSIONS, MESURES, SPECIFICATIONS SUR LE PLAN ET FAIRE PART AU TECHNICIEN DE TOUTES LES ERREURS, OMISSIONS ET/OU ANOMALIES

-AUCUNE DIMENSION NE DEVRA ETRE MESUREE DIRECTEMENT SUR LE PLAN, LES COTES ET DIMENSIONS ONT PRIORITE SUR LES DESSINS

-LE TECHNICIEN NE POURRA ETRE TENU RESPONSABLE D'AUCUNE ERREUR, OMISSIONS ET/OU ANOMALIE CONCERNANT LA REALISATION DU PROJET

-TOUTES LES FERMES DE TOIT ET POUTRELLES PREFABRIQUEES DEVRONT ETRE CONÇUES, APPROUVÉ ET FABRIQUÉ PAR UN MANUFACTURIER RECONNU QUI EN SERA ENTIEREMENT RESPONSABLE

-L'IMPLANTATION DEVRA ETRE PREPAREE ET CONFIRMEE PAR UN ARPEUTEUR GEOMETRE RECONNU

-ECHANGEUR D'AIR-UN VENTILATEUR RÉCUPÉRATEUR DE CHALEUR EST REQUIS. LES PRISES D'AIR VICIÉ, LES BOUCHES DE SOUFFLAGE ET LE DEBIT DE L'APPAREIL DOIVENT ETRE CONFORMES A LA SECTION 9.32.3 DU CODE DE CONSTRUCTION DU QUEBEC. CHAQUE ETAGE, Y COMPRIS LE SOUS SOL, DOIT ETRE DESERVIE.

JEAN-MARC COUTUR  
TECHNICIEN EN ARCHITECTURE  
819-478-8790 jmcoutur@hotmail.com

VOIR NOTE GENERALE A LA PAGE 8

A: NUMEROS DE COUPE/DETAIL  
B: VOIR PAGE

PROJET:	
MAISON NEUE SAMUEL BEAUDET	
TITRE DE LA FEUILLE:	
COUPE DE MUR TYPE ET DÉTAILS	
DATE:	PAGE:
28 JANVIER 2026	8
ECHELLE:	PLAN NO:
VOIR	260121-1

L'ÉCHELLE INDIQUÉE PEUT DIFFÉRER DES DIMENSIONS SUR LE PLAN DU A LA REPRODUCTION