

RÉSIDENCE CÔTÉ-CÔTÉ

2942 RUE HERTEL, SHERBROOKE, QC, J1L 1E1

ÉMISSION

POUR SOUMISSION 2025.12.19

PROGRAMME

DÉMOLITION COMPLÈTE DE LA RÉSIDENCE UNIFAMILIALE EXISTANTE.

NOUVEL IMMEUBLE COMPORTANT 2 LOGEMENTS DE TYPE MAISONS JUMELÉES, SÉPARÉS AU CENTRE PAR UN MUR COUPE-FEU EN FAISANT 2 BÂTIMENTS DISTINCTS.

LE LOGEMENT DE DROITE EST LE MIROIR DU LOGEMENT DE GAUCHE.

LA CONCEPTION DES COMPOSITIONS DE MURS, DE TOITURE ET DE PLANCHER EST INSPIRÉE DES COMPOSITIONS PROPOSÉES PAR LE PROGRAMME NOVOCLIMAT 2.0.

L'ENVELOPPE DU BÂTIMENT EST CONÇUE POUR OPTIMISER L'APPORT PASSIF EN ÉNERGIE SOLAIRE. LA TOITURE EST TOUTEFOIS CONÇUE POUR RECEVOIR ÉVENTUELLEMENT DES PANNEAUX SOLAIRES.

CHAQUE LOGEMENT COMPORTE 3 CHAMBRES, UN ESPACE COMBINÉ CUISINE SALLE À MANGER SÉJOUR, UNE SALLE FAMILIALE ET 2 SALLE DE BAIN. CHAQUE LOGEMENT A AUSSI UN VESTIBULE SÉPARÉ SERVANT DE SAS POUR LIMITER LES PERTES ET LES GAINS DE CHALEUR.

LÉGENDE GRAPHIQUE

C1 (IDENTIFIANT)
(DRF) 60 (ITS) CLÉ DE COMPOSITION (CLOISON, MUR, PLANCHER, TOITURE)

F01 **FE** NUMÉRO DE NOUVELLE FENÊTRE / FENÊTRE EXISTANTE CONSERVÉE

P01 **PR01** NUMÉRO DE NOUVELLE PORTE OU PORTE-FENÊTRE

B1 BULLE DE MATÉRIEAUX

C1 **D1** NOTE CONSTRUCTION/DÉMOLITION

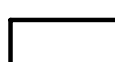
000 **XXX** BULLE DE NIVEAU

00 **A00** RENVOI ÉLEVATION

00 **A00** RENVOI COUPE

 EXISTANT À CONSERVER


 EXISTANT À DÉMOLIR

 NOUVEAU (PLAN OU COUPE)

 REVÊTEMENT DE BRIQUE (ÉLEVATION)

 REVÊTEMENT DE BRIQUE (PLAN)

 BÉTON

 REVÊTEMENT TOITURE MÉTALLIQUE

 REVÊTEMENT BARDAGE DE BOIS

NOUVELLES COMPOSITIONS

M1 MUR DE REVÊTEMENT MÉTALLIQUE, DRF 60min.
INSPIRÉ DE LA COMPOSITION MUR-14-1 NOVOCLIMAT (SANS LA BRIQUE)

REF.: COMPOSITION EW2a CNB 2020 MOD QC

R effectif VISÉ = 33.4 MIN

- REVÊTEMENT D'ACIER ORIENTATION VERTICALE
- DOUBLES FOURRURES DE BOIS 1X3 @ 16po c/c (2 ORIENTATIONS, ORIENTATION VERTICALE AU MUR)
- MEMBRANE PARE-INTEMPÉRIE PERMÉABLE À LA VAPEUR
- ISOLANT RIGIDE POLYSTYRÈNE EXPANSÉ TYPE 2, 4po
- PANNEAU OSB, 1/2po
- COLOMBAGE DE BOIS 2X4 @16po c/c
- ISOLANT LAINE DE ROCHE DANS LA CAVITÉ, 3-1/2po
- PARE-VAPEUR INTELLIGENT
- DOUBLES FOURRURES DE BOIS 1X3 @ 16po c/c
- GYPSE TYPE X, 5/8po

M2 MUR DE REVÊTEMENT MÉTALLIQUE

INSPIRÉ DE LA COMPOSITION MUR-14-1 NOVOCLIMAT (SANS LA BRIQUE)

R effectif VISÉ = 33.4 MIN

- REVÊTEMENT D'ACIER ORIENTATION VERTICALE
- DOUBLES FOURRURES DE BOIS 1X3 @ 16po c/c (2 ORIENTATIONS, ORIENTATION VERTICALE AU MUR)
- MEMBRANE PARE-INTEMPÉRIE PERMÉABLE À LA VAPEUR
- ISOLANT RIGIDE POLYSTYRÈNE EXPANSÉ TYPE 2, 4po
- PANNEAU OSB, 1/2po
- COLOMBAGE DE BOIS 2X4 @16po c/c
- ISOLANT LAINE DE ROCHE DANS LA CAVITÉ, 3-1/2po
- ISOLANT RIGIDE POLYSTYRÈNE EXPANSÉ LAMINÉ D'UN PARE-VAPEUR, 1/2po
- DOUBLES FOURRURES DE BOIS 1X3 @ 16po c/c
- GYPSE, 5/8po

M3 MUR SÉPARATION COUPE-FEU DRF 60MIN, ITS 57

COMPOSITION W13a CNB 2020 MOD QC

- GYPSE TYPE X, 5/8po
- COLOMBAGE DE BOIS 2X4 @ 16po c/c
- ISOLANT LAINE MINÉRALE DANS LA CAVITÉ, 3-1/2po
- ESPACE D'AIR, 1po
- COLOMBAGE DE BOIS 2X4 @ 16po c/c
- ISOLANT LAINE MINÉRALE DANS LA CAVITÉ, 3-1/2po
- GYPSE TYPE X, 5/8po

PRÉVOIR PRISES DE COURANT AU PLANCHER PRÈS DU MUR. PAS DANS LE MUR M2.

FD1 MUR FONDATION

INSPIRÉ DE LA COMPOSITION FON-12-1 NOVOCLIMAT (SANS LA BRIQUE)

R effectif VISÉ = 31.9 MIN POUR MURS EXPOSÉS, 17 POUR MUR SEMI-EXPOSÉS

- **HORS-SOL:**
 - REVÊTEMENT D'ACIER ORIENTATION VERTICALE, JUSQU'À 6po AU DESSUS DU SOL
 - DOUBLES FOURRURES DE BOIS 1X3 @ 16po c/c
 - ENDUIT CIMENTAIRE INCOMBUSTIBLE AVEC RENFORT DE FIBRE DE VERRE POUR SEGMENT HORS SOL EXPOSÉ
- **SOUS LE SOL:**
 - MEMBRANE D'ÉTANCHÉITÉ ET DRAINANTE

- ISOLANT RIGIDE POLYSTYRENE EXPANSÉ TYPE 2, 4po
- BÉTON COULÉ SUR PLACE, 8po (VOIR ING.)
- ISOLANT RIGIDE POLYSTYRENE EXPANSÉ TYPE 2, 3po
- PARE-VAPEUR (BLOQUANT RADON)
- DOUBLES FOURRURES DE BOIS 1X3 @ 16po c/c
- GYPSE HYDROFUGE, 5/8po

C1 CLOISONS 2X4

- GYPSE, 1/2po
- COLOMBAGE 2X4 @ 16po c/c
- GYPSE, 1/2po

(REMPLACER PAR GYPSE 5/8po HYDROFUGE DANS SALLE DE BAIN ET BUANDERIE)

C2 CLOISONS 2X6

- GYPSE, 1/2po
- COLOMBAGE 2X6 @ 16po c/c
- GYPSE, 1/2po

(REMPLACER PAR GYPSE 5/8po HYDROFUGE DANS SALLE DE BAIN ET BUANDERIE)

S1 SOUFFLAGE - BRIQUE

- BRIQUE STANDARD RÉCUPÉRÉE, 3-1/2po

(AJOUTER CE SOUFFLAGE SUR LA COMPOSITION DU MUR)

(VOIR INGÉNIEUR EN STRUCTURE POUR LITEAU DE BRIQUE)

T1 TOITURE VENTILÉE, PLAFOND CATHÉDRALE

INSPIRÉ DE LA COMPOSITION CAT-04-1 NOVOCLIMAT

R effectif VISÉ = 59 MIN

- REVÊTEMENT DE TOITURE MÉTALLIQUE
- ATTACHES AGRAPHES THERMIQUES
- MEMBRANE D'ÉTANCHÉITÉ
- PANNEAU OSB 11/16po
- FERME DE TOIT AJOURÉES 23po MIN @ 16 po c/c
- ISOLANT LAINE MINÉRALE 5.5po (R16.3)
- ISOLANT LAINE MINÉRALE 11.8po (R34.4)
- ISOLANT RIGIDE POLYSTYRENE EXPANSÉ LAMINÉ D'UN PARE-VAPEUR, 1/2po
- DOUBLES FOURRURES DE BOIS 1X3 @ 16po c/c
- GYPSE, 1/2po

PRÉVOIR GOUTTIÈRE ET DESCENTE PLUVIALE, PENTE DE TOITURE MIN 4:12, SOFFITES VENTILÉS

T2 TOITURE VENTILÉE AVEC COMBLE

INSPIRÉ DE LA COMPOSITION TOI-07-1 NOVOCLIMAT

R effectif VISÉ = 59 MIN

- REVÊTEMENT DE TOITURE MÉTALLIQUE
- ATTACHES AGRAPHES THERMIQUES
- MEMBRANE D'ÉTANCHÉITÉ
- PANNEAU OSB 22/32PO
- FERME DE TOIT 23po MIN @ 16po c/c
- CELLULOSE EN VRAC 16-1/2po (R51)
- ISOLANT POLYSTYRENE EXPANSÉ LAMINÉ D'UN PARE-VAPEUR MÉTALLIQUE, 1/2po
- PARE-VAPEUR
- DOUBLES FOURRURES DE BOIS 1X3 @ 16po c/c
- GYPSE, 1/2po

PRÉVOIR GOUTTIÈRE ET DESCENTE PLUVIALE, PENTE DE TOITURE MIN 4:12, SOFFITES VENTILÉS

P1 PLANCHER DALLE DE BÉTON

INSPIRÉ DE LA COMPOSITION DSS-12-1 NOVOCLIMAT

R effectif VISÉ = 21 MIN

- REVÊTEMENT DE MARMOLÉUM
- COLLE À CÉRAMIQUE SUR MEMBRANE DE DÉSOLIDARISATION
- DALLE DE BÉTON, 4po (VOIR ING.)
- MEMBRANE D'ÉTANCHÉITÉ POUR RADON
- ISOLANT RIGIDE POLYSTYRE EXPANSÉ TYPE 2, 2-1/2po
- PIERRE CONCASSÉE
- SOL NON REMANIÉ

P2 PLANCHER BOIS

- FINITION DE PLANCHER
- PANNEAU DE CONTRE-PLAQUÉ 3/4PO (AUGMENTER À 1 1/4 SI FINITION DE CÉRAMIQUE)
- SOLIVE DE PLANCHER AJOURÉE OU SOLIVE EN I DE 11 7/8PO D'ÉPAISSEUR, VOIR FABRICANT POUR ESPACEMENT
- ISOLANT CELLULOSE SOUFFLÉ DANS LES INTERSTICES
- MEMBRANE PERMÉABLE POUR RENFORT
- FOURRURES DE BOIS 1 X3 PO @ 16PO C/C
- GYPSE 1/2PO (REMPLACER PAR GYPSE 5/8po HYDROFUGE DANS SALLE DE BAIN ET BUANDERIE)

P3 SOUFFLAGE DE PLANCHER

- FINITION DE PLANCHER
- PANNEAU DE CONTRE-PLAQUÉ 3/4PO (AUGMENTER À 1 1/4 SI FINITION DE CÉRAMIQUE)
- SOLIVE DE PLANCHER 2X10 @ 16po c/c



ARCHITECTE

GENEVÈVE POIRIER CORMIER
architecte

6614 31e avenue, Montréal, Qc, H1T 3E4
www.gpcarchitecte.ca
genevieve@gpcarchitecte.ca
T.514.623.7522

PROPRIÉTAIRES

**MAXIME CÔTÉ ET LOUIS-
PHILIPPE CÔTÉ**

263 et 265 rue Hertel, Sherbrooke, Qc, J1L 1Y3
maxco211@hotmail.com
819 943-3550

LISTE DES PLANS D'ARCHITECTURE

NO	NOM DE LA FEUILLE
A00	PAGE TITRE
A01	ETUDE RÉGLEMENTAIRE
A02	DEVIS
A03	PLAN IMPLANTATION DÉMOLITION
A10	PLAN IMPLANTATION NOUVEAU
A11	PLAN REZ-DE-JARDIN NOUVEAU
A12	PLAN REZ-DE-CHAUSSEE NOUVEAU
A31	ELEVATIONS NOUVEAU
A51	COUPE TRANSVERSALE
A52	COUPE TRANSVERSALE
A55	COUPES & DÉTAILS
A56	COUPES & DÉTAILS
A81	TABLEAU DES PORTES ET FENÊTRES
A91	MODÉLISATION
TOTAL:	14

LES PRÉSENTS DOCUMENTS SONT PRÉPARÉS PAR LA LOI SUR LES DROITS D'AUTEUR ET SONT LA PROPRIÉTÉ EXCLUSIVE DE GENEVÈVE POIRIER CORMIER ARCHITECTE. TOUTE REPRODUCTION OU COPIE REPRODUCTION EST INTERDITE SANS CONSENTEMENT PRÉALABLE.

LES PRÉSENTS DOCUMENTS DOIVENT ÊTRE LUS CONJUGUÉMENT AVEC LES PLANS DE L'INGÉNIEUR EN STRUCTURE MANQUÉ PAR LE CLIENT.

3	2025-12-19	SOUSSION
2	2025-12-15	COORDINATION
1	2025-11-06	PRÉLIMINAIRES
N.	DATE	ÉMISSION

2025-09-18

SCEAU

PROJET

RÉSIDENCE CÔTÉ-COTÉ
2942 RUE HERTEL,
SHERBROOKE, QC, J1L 1E1

NO. DOSSIER 24023 VÉRIFIÉ PAR GPC DESSINÉ PAR HC

TITRE
PAGE TITRE

FEUILLE

ÉCHELLE 1/4"=1'-0"

FORMAT 17" X 22"

A00

NE PAS UTILISER POUR CONSTRUCTION

ANALYSE RÉGLEMENTAIRE

DESCRIPTION GÉNÉRALE DU BÂTIMENT:
a. BÂTIMENT RÉSIDENTIEL (USAGE C)
b. SURFACE DE LOTISSEMENT (1 394 694) = 508.9 m²
c. AIRE DE PLANCHER NOUVEAU = 178 m² (MAX 35%)
d. SURFACE DE PLANCHER TOTAL = 352 m²
e. NOMBRE D'ÉTAGES = 2 (MAX 2)
f. HAUTEUR EN MÈTRES= à venir
g. NOMBRE TOTAL DE LOGEMENTS = 2 LOGEMENTS
h. POPULATION = 6 (2/CHAMBRE)
i. TYPE DE STRUCTURE AUTORISÉE = COMBUSTIBLE (3.2.2.53 CNB 2015 Mod Qc)
j. STATIONNEMENT = ESPACE DE STATIONNEMENT EXTÉRIEUR

RÈGLEMENT DE CONSTRUCTION VILLE SHERBROOKE
BÂTIMENT EXEMPTÉ DE LA LOI SUR LE BÂTIMENT
LA RÉGLEMENTATION DE LA VILLE DE SHERBROOKE S'APPLIQUE EN
REMPLACEMENT DU CODE DE CONSTRUCTION DU QUÉBEC EN VIGUEUR.
CODE ADOPTÉ = VERSION CNB 2015 MOD QC ET MODIFICATIONS AU CNB
VIA RÈGLEMENT DE CONSTRUCTION NO. 1201 (VERSION 06-07-2024).

RÈGLEMENT DE ZONAGE EN VIGUEUR
RÈGLEMENT NO. 1200, ZONAGE ET LOTISSEMENT (VERSION 21-12-2024)

RÉSISTANCE AU FEU PAR USAGE
C/C = DRF 1H

FAÇADES DE RAYONNEMENT ET RÉSISTANCE AU FEU DES FAÇADES
CALCUL FAÇADE DE RAYONNEMENT-LATÉRALE GAUCHE
SURFACE = +/-64m² (max 100m.ca.)
SURFACE DE VITRAGE = 6.78m² / 63.73m² = 10.6% (MAX 11%)
DISTANCE LIMITATIVE DE 2.44m
SURFACE DE VITRAGE PERMISE =11 % (2m/9% = X/11%, X= 2,44m)
TYPE DE CONSTRUCTION REQUIS = COMBUSTIBLE
TYPE DE REVÊTEMENT REQUIS = INCOMBUSTIBLE
RÉSISTANCE AU FEU DE LA COMPOSITION = DRF 60min

CALCUL FAÇADE DE RAYONNEMENT-LATÉRALE DROITE
SURFACE = +/-64m² (max 100m.ca.)
SURFACE DE VITRAGE = 6.78m² / 63.73m² = 10.6% (MAX 11%)
DISTANCE LIMITATIVE DE 2,44m
SURFACE DE VITRAGE PERMISE =11 % (2m/9% = X/11%, X= 2,44m)
TYPE DE CONSTRUCTION REQUIS = COMBUSTIBLE
TYPE DE REVÊTEMENT REQUIS = INCOMBUSTIBLE
RÉSISTANCE AU FEU DE LA COMPOSITION = DRF 60min

CALCUL FAÇADE DE RAYONNEMENT-AVANT
SURFACE = +/-78m² (max 100m.ca.)
SURFACE DE VITRAGE = 13.16m² / 78.7m² = 16.7%
DISTANCE LIMITATIVE DE (15.27/2+4.5)=12.13m
SURFACE DE VITRAGE PERMISE = aucune limite
TYPE DE CONSTRUCTION REQUIS = COMBUSTIBLE
TYPE DE REVÊTEMENT REQUIS = COMBUSTIBLE
RÉSISTANCE AU FEU DE LA COMPOSITION = 0min

CALCUL FAÇADE DE RAYONNEMENT-ARRIÈRE
SURFACE = +/-98m² (max 100m.ca.)
SURFACE DE VITRAGE = 44.53m² / 97.99m² = 45.44%
DISTANCE LIMITATIVE DE (86/2+8)=51m
SURFACE DE VITRAGE PERMISE = aucune limite
TYPE DE CONSTRUCTION REQUIS = COMBUSTIBLE
TYPE DE REVÊTEMENT REQUIS = COMBUSTIBLE
RÉSISTANCE AU FEU DE LA COMPOSITION = 0min

ÉCLAIRAGE NATUREL (% D'OUVERTURE PAR RAPPORT À LA SURFACE DE LA PIÈCE)

CHAMBRE 1 : 5% MIN ATTEINT
CHAMBRE 2: 5% MIN ATTEINT
CHAMBRE 2: 5% MIN ATTEINT
CHAMBRE 4 SOUS-SOL: 5% MIN ATTEINT
SALON, SALLE À MANGER ET CUISINE COMBINÉS: 10% MIN ATTEINT

LA SUPERFICIE TOTALE DES OUVERTURES BRUTES PRATIQUÉES DANS LES
COMPOSANTES EXPOSÉES DU BÂTIMENT (P. EX. DES FENÊTRES, DES PORTES,
DES LANTERNEAUX ET D'AUTRES ÉLÉMENTS SEMBLABLES) NE DOIT PAS ÊTRE
SUPÉRIEURE À 30% DE LA SUPERFICIE DES MURS EXTÉRIEURS SITUÉS AU-
DESSUS DU NIVEAU DU SOL.

EXIGENCES DE RÉSISTANCE STRUCTURALE:
SE RÉFÉRER À LA SECTION 9.4 DU CNB 2015 MOD QC

PENTE DE TOIT RECOMMANDÉE EN RAISON DE LA QUANTITÉ DE NEIGE EN
HIVER: 4:12

CONCEPTION DES AIRES ET DES ESPACES:
HAUTEUR SOUS PLAFOND MINIMALES (M)
2,1M POUR : SÉJOUR, SALLE À MANGER, CUISINE, CHAMBRE, BUREAU,
SALLE DE BAIN, VESTIBULE ET ENTRÉE, CORRIDOR:
2,0M POUR : SOUS-SOL NON AMÉNAGÉ, Y COMPRIS BUANDERIE;

HAUTEUR MINIMALE EN-DESSOUS ET AU-DESSUS D'UNE MEZZANINE =
2,1M

LARGEUR CORRIDOR MINIMALE = 860MM

LARGEUR MINIMALE BAIE DE PORTE
810mm = ENTRÉE, ESCALIER, ACCÈS EXTÉRIEUR SOUS-SOL;
760mm = SALLE DE BAIN PRINCIPALE, CHAMBRE, BUREAU, SORTIE SUR
BALCON;
610mm = SALLE DE BAIN SECONDAIRE, WALK-IN

PORTES, FENÊTRES ET LANTERNAUX:
INSTALLATION SELON NORME AAMA/WDMA/CSA 101/I.S.2/A440, « Norme
nord-américaine sur les fenêtres (NAFS)/Spécification relative aux fenêtres,
aux portes et aux lanterneaux »

ESCALIER, RAMPES, MAINS COURANTES ET GARDE-CORPS
ESCALIER DESSERVANT UN SEUL LOGEMENT:
GIRON MARCHE MIN= 255MM (10 PO)
HAUTEUR CONTRE-MARCHE MAX= 200MM (7,87 PO)
LARGEUR LIBRE MIN = 860MM (34 PO)
HAUTEUR LIBRE = 1950MM (77PO)
HAUTEUR MAXIMUM SANS PALIER = 3,7M (145 1/2PO)

MAIN COURANTE:
UNE MAIN COURANTE PAR ESCALIER ENTRE 865 ET 1070 DE LA TANGENTE
DES MARCHES

GARDE-CORPS:
EXIGÉ SI DÉNIVELLÉ DE PLUS DE 600MM
GARDE-CORPS INTÉRIEUR = HAUTEUR DE 900MM (36PO)
GARDE-CORPS EXT. À AU PLUS 1800MM DU SOL = 900MM (36PO)
GARDE-CORPS EXT. À PLUS DE 1800MM DU SOL = 1070MM (42PO)

ISSUES:
ENTRÉE PRINCIPALE EN TANT QU'ISSUE REQUISE
CHACQUE CHAMBRE DOIT AVOIR UNE FENÊTRE POUVANT SERVIR D'ISSUE
(PARTIE OUVRANTE MIN 0,35M.CA. ET DIM MIN 380MM)

RÉSISTANCE THERMIQUE (<6000 JOURS SOUS 18C)
MUR: R 29.5 (PONTS THERMIQUE R4)
MUR SOUS-SOL AMÉNAGÉ: R17 (PONTS THERMIQUES R5)
TOITURE: R 41
DALLE SUR SOL: R 5
MUR VIDE SANITAIRE: R 10 JUSQU'À 24 PO SOUS LE NIVEAU DU SOL
OUVERTURES: HOMOLOGUÉES ENERGY STAR OU MIN RE=29MIN OU U=1.4
MAX ET RE= 20MIN

AMÉNAGEMENT EXTÉRIEUR

IMPLANTATION APRES TRAVAUX
176/509m² = 34,58% (max 35%)

SURFACE NON CONSTRUITE (min 45%) = 509-176= 333m² (65.42%)

VÉGÉTALISATION :
1 ARBRE / 300m² DE SURFACE DE TERRAIN=509/300= 2 ARBRES REQUIS
EXISTANT= 2 ARBRES Ø>8PO
PAS DE NOUVELLE PLANTATION D'ARBRE EXIGÉE

PROTECTION DES ARBRES LORS DE LA CONSTRUCTION:
UNE CLÔTURE D'UNE HAUTEUR MINIMALE DE 1,2 m DOIT ÊTRE ÉRIGÉE
AUTOUR DE LA ZONE DE PROTECTION AU SOL DE L'ARBRE À PROTÉGER
CORRESPONDANT À UN RAYON DE 10 CM POUR CHAQUE CM DE DIAM À
HAUTEUR DE POITRINE (DHP), SOIT 1,3 M DU SOL. CETTE CLÔTURE DOIT
ÊTRE EN BON ÉTAT ET DEMEURER EN PLACE DURANT TOUTE LA DURÉE DES
TRAVAUX



ARCHITECTE
GENEVIEVE POIRIER CORMIER
architecte
6614 31e avenue, Montréal, Qc. H1T 3E4
www.gpcarchitecte.ca
genevieve@gpcarchitecte.ca
1.514.623.7522

PROPRIETAIRES
**MAXIME CÔTÉ ET LOUIS-
PHILIPPE CÔTÉ**
263 et 265 rue Hertel, Sherbrooke, Qc., J1L 1Y3
maxco211@hotmail.com
819 943-3550

LES PRÉSENTS DOCUMENTS SONT PRÉPARÉS PAR LA LOI SUR LES ORDRES D'ARCHITECTE ET SONT LA
PROPRIÉTÉ EXCLUSIVE DE L'INGÉNIEUR-POUR-CONSTRUIRE COMME ARCHITECTE. AUCUNE REPRODUCTION
OU COPIE NE PEUT ÊTRE EFFECTUÉE SANS CONSENTEMENT PRÉALABLE.
LES PRÉSENTS DOCUMENTS DOIVENT ÊTRE LUS CONJOINTEMENT AVEC LES PLANS DE
L'INGÉNIEUR EN STRUCTURE MANDATÉ PAR LE CLIENT.

3	2025-12-19	SOUMISSION
2	2025-12-15	COORDINATION
1	2025-11-06	PRÉLIMINAIRES
NL	DATE	ÉMISSION

2025-09-18
SCEAU

PROJET
RÉSIDENCE CÔTÉ-CÔTÉ
2942 RUE HERTTEL,
SHERBROOKE, QC, J1L 1E1

NO. DOSSIER
24023
VÉRIFIÉ PAR
GPC
DESSINÉ PAR
HC
TITRE
ÉTUDE RÉGLEMENTAIRE

FEUILLE
ÉCHELLE 1/4"=1'-0"
FORMAT 17" X 22"
A01

NE PAS UTILISER POUR CONSTRUCTION

DEVIS

01-EXIGENCES GÉNÉRALES

1- CODES, NORMES ET RÉFÉRENCES

- a. CODE DE CONSTRUCTION DU QUÉBEC, CHAPITRE 1 - BÂTIMENT, ET CODE NATIONAL DU BÂTIMENT - CANADA 2015 (MODIFIÉ QUÉBEC)
- b. U.L.C. - UNDERWRITER'S LABORATORY OF CANADA
- c. CODE SUR L'ÉCONOMIE D'ÉNERGIE
- d. CODE CANADIEN DE L'ÉLECTRICITÉ
- e. CODE DE CONSTRUCTION DU QUÉBEC - CHAPITRE V, ÉLECTRICITÉ
- f. CODE DE PLOMBERIE

TOUTS AUTRES CODES, NORMES ET RÈGLEMENTS EN VIGUEUR

2- SUITE AUX TRAVAUX DE DÉMOLITION, DE RÉFECTION, DE RÉAMÉNAGEMENT ET DE CONSTRUCTION, RAGRÉER TOUTS LES ÉLÉMENTS AFFECTÉS PARCEL À L'INSTANT.

3- TOUTS LES TRAVAUX SERONT EXÉCUTÉS SELON LES RÈGLES DE L'ART DE CHAQUE DISCIPLINE ET EN RESPECTANT LES EXIGENCES DE TOUTS LES RÈGLEMENTS, NORMES, ET LOIS APPLICABLES LORS DE LA CONSTRUCTION DU PROJET. L'INSTALLATION DOIT SE FAIRE EN SUIVANT LES INDICATIONS AUX DEVIS ET AUX DESSINS. S'IL Y A CONTRADICTION ENTRE CES INDICATIONS ET LES RÈGLEMENTS, LES PLUS SÉVÈRES DES INDICATIONS S'APPLIQUERONT.

4- TRAVAILER AVEC MATÉRIAU NON COUVERTS DANS LE DEVI; TOUT ÉLÉMENT NÉCESSAIRE À LA BONNE COMPLÉTION DE LA CONSTRUCTION QUI N'EST PAS SPÉCIFIQUEMENT COUVERT DANS LES DESSINS ET LE DEVIS DOIT ÊTRE RÉALISÉ SELON LES RÈGLES DE L'ART, EN CONFORMITÉ AVEC LES RECOMMANDATIONS DES MANUFACTURIERS, LE CODE DE CONSTRUCTION DU QUÉBEC ET L'ESPRIT DES DOCUMENTS DE CONSTRUCTION.

5- TOUTES LES MESURES INDICQUÉES SONT EN POUCES SAUF INDICATION CONTRAIRE.

6- MESURES, DIMENSIONS ET COTES DE NIVEAU; L'ENTREPRENEUR DEVRA VÉRIFIER TOUTES LES CONDITIONS ET LES DIMENSIONS SUR LE SITE AVANT LA CONSTRUCTION ET AVISER L'ARCHITECTE DE TOUTE DIFFÉRENCE AVANT DE PROCÉDER AUX TRAVAUX. NE PAS MESURER À L'ÉCHELLE SUR LES PLANS.

7-PRIORISER LE CHOIX DE PRODUITS LOCAUX, À FAIBLE EMPREINTE ÉCOLOGIQUE ET/OU RÉCUPÉRÉS ET RESTAURÉS.

8 - L'ENTREPRENEUR DEVRA SUIVRE RIGOREUSEMENT TOUTES LES PROCÉDURES ÉCRITES D'INSTALLATION DES MANUFACTURIERS DES PRODUITS SPÉCIFIÉS AUX DOCUMENTS.

9-FICHES TECHNIQUES ET DESSINS D'ATELIER

-Fournir les FICHES TECHNIQUES DES PRODUITS D'ÉTANCHÉITÉ, DE FINITION, DES PORTES EXTÉRIEURES ET FENÊTRES, PLOMBERIE ...

-Fournir les DESSINS D'ATELIER DES ESCALIERS, PORTES EXTÉRIEURES, FENÊTRES, SCHEMA DE VENTILATION VRC, ÉBÉNISTERIE, DES FERMES DE TOIT, DES SOULS, POUTRES ET COLONNES ET FONDATIONS.

11- TOUT AU LONG DU CHANTIER, L'ENTREPRENEUR DOIT CONSERVER LES FICHES D'INSTRUCTIONS DES MATÉRIAUX INSTALLÉS ET LES FOURNIR AU PROPRIÉTAIRE EN FIN DE CHANTIER

02-CONDITIONS EXISTANTES

1-POUR LES TRAVAUX EXÉCUTÉS EN BORDURE D'UNE VOIE DE TENSION ÉLECTRIQUE AÉRIENNE, L'ENTREPRENEUR DOIT CONTACTER HYDRO-QUÉBEC POUR PRÉVOIR LA PROTECTION DES FILS.

2- TOUTS LES DÉCHETS DE CONSTRUCTION DEVRONT ÊTRE TRIÉS ET, SAUF INDICATION CONTRAIRE, TRANSPORTÉS À L'ÉCO-CENTRE LE PLUS PRES.

3- L'INTERRUPTION DES SERVICES D'EAU ET D'ÉGOUT DEVRONT ÊTRE COORDONNÉES AVEC LA VILLE.

03-BÉTON

1-VOIR INGÉNIEUR;

- 2-PRÉVOIR ISOLANT RIGIDE ET MEMBRANE PARE-VAPEUR (CONTRE RADON) AVANT DE COULER LA DALLE SUR SOL.
- 3-LES NOUVELLES DALLES DE BÉTON AURONT UN FINI LISSE.
- 4-PRÉVOIR JOINTS DE RETRAIT À TOUTS LES 9000 DANS LES 2 DIRECTIONS À LA SURFACE DE LA DALLE.
- 5-PRÉVOIR SCELLANT DE SURFACE POUR LES PIÈCES OU LE BÉTON RESTERA APPARENT.
- 4- TOUTES LES SURFACES DU COFFRAGE DE BÉTON SOIENT DOYENT ÊTRE PROTÉGÉES CÔTÉ EXTÉRIEUR PAR UN REVÊTEMENT INCOMBUSTIBLE ET CÔTÉ INTÉRIEUR MINIMALEMENT PAR UN GYPSE.

4-PRÉVOIR UNE MEMBRANE DE TRANSITION ENTRE LE BÉTON ET LE BOIS.

04-MACONNERIE

1-MORTIERS ET COULIS POUR MACONNERIE:

- a. POUR TOUTS LES OUVRAGES DE MACONNERIE, UTILISER UN MORTIER PRÉ-MÉLANGE EN USINE (CIMENT PORTLAND ET CHAUX) AVEC COLORANTS INTÉGRÉS (COULEUR D'ÉCRANÉE À LA MACONNERIE) CONFORME AUX NORMES EN VIGUEUR, TEL QUE LE MORTIER DE TYPE N BÉTONIUM PLUS DE DAUBOIS INC. OU ÉQUIVALENT APPROUVÉ (PRÉPARATION DU MÉLANGE, CONTRÔLE DE LA QUALITÉ, CONSTITUANTS, ETC.)
- b. POUR LE MORTIER DE CRÉPISSEAGE, UTILISER UN MORTIER PRÉ-MÉLANGE EN USINE (CIMENT PORTLAND ET CHAUX) AVEC COLORANTS INTÉGRÉS (COULEURS AU CHOIX DE L'ARCHITECTE) CONFORME AUX NORMES EN VIGUEUR, TEL QUE LE MORTIER DE TYPE N BÉTONIUM PLUS DE DAUBOIS INC. OU ÉQUIVALENT APPROUVÉ (PRÉPARATION DU MÉLANGE, CONTRÔLE DE LA QUALITÉ, CONSTITUANTS, ETC.)
- c. PRÉVOIR DES JOINTS DE MORTIER CONCAVÉ.

2-ACCESSOIRES DE MACONNERIE:

- a. PRÉVOIR DES ATTACHES A MACONNERIE CONFORMES AUX RECOMMANDATIONS DE L'IMQ, AUX CODES ET NORMES EN VIGUEUR (LES FEUILLEARDS SONT INTERDITS)
- b. LES ANCRAGES A MACONNERIE (BRIQUE, BLOC ARCHITECTURAL, ETC.) DOIVENT ÊTRE EN ACIER GALVANISÉ À CHAUD
- c. PRÉVOIR MEMBRANE DE TRANSITION ENTRE LA MACONNERIE ET LE BOIS.

3-BRIQUE:

- a. LA BRIQUE POSÉE À L'INTÉRIEUR SÉRA INSTALLÉE EN DAMIER. PRÉVOIR LES COUPES REQUISES.
- b. LA BRIQUE DES GARDE-CORPS SÉRA INSTALLÉE EN DOUBLE RANGS AVEC BRIQUE EN BOUITSES À TOUTS LES 3 RANGS.
- d. PRODUIT POUR BRIQUE INTÉRIEUR: BRIQUE RECYCLÉ ARIQUE ROUGE TEL DE BRIQUE RECYCLÉ DISTRIBUÉS PAR RECO OU ÉQUIVALENT.

05-MÉTAUX

1-PRÉVOIR UNE MEMBRANE DE SÉPARATION (COMPATIBLE AVEC LES MATÉRIAUX CONCERNÉS) ENTRE TOUTS LES ÉLÉMENTS D'ACIER ET D'ALUMINIUM DE MÊME QUE LES MATÉRIAUX DE BOIS EN CONTACT AVEC LE BÉTON.

2-ACIER OU ALUMINIUM (OUVRAGES MÉTALLIQUES):

- a. TOUTS LES ÉLÉMENTS MÉTALLIQUES SITUÉS À L'EXTÉRIEUR (STRUCTURE) OU ÉLÉMENTS DE MÉTAUX OUVRÉS SERONT EN PEINT, PEINTURE CUITE, COULEUR GRIS ARDOISE
- b. PEINDRE TOUTS LES ÉLÉMENTS DE STRUCTURE LAISSÉS APPARENTS ET NON GALVANISÉS (À MOINS D'INDICATION CONTRAIRE; SELON LE SYSTÈME DE PEINTURE RECOMMANDÉ PAR LE MANUFACTURER, LORSQU'UN DEGRÉ DE RÉSISTANCE AU FEU EST EXIGÉ, PRÉVOIR SUR LES ÉLÉMENTS STRUCTURAUX UNE PEINTURE INTUMESCENTE ET IGNIFUGUE CORRESPONDANT AU DEGRÉ EXIGÉ (SE RÉFÉRER À L'ANALYSE DE CODE ET AUX COMPOSITIONS)
- d. LES COLONNES, LES POUTRES ET LES LENTEAUX D'ACIER DEVRONT ÊTRE SPÉCIFIÉS PAR UN INGÉNIEUR EN STRUCTURE RECONNU AU QUÉBEC.

3-BALCONS, ESCALIERS, PALIERS, GARDE-CORPS, BALUSTRADES ET MAINS COURANTES

- a. PERFORMANCE GARDE-CORPS: RÉSISTANCE MINIMALE HORIZONTALE EN TOUT POINT DE 0.5kN/M OU CHARGE CONCENTRÉE DE 1.0kN A N'IMPORTE QUEL POINT, CHARGE VERTICALE À LA PARTIE SUPÉRIEURE DE 1.5kN.
- b. TOUTS LES ÉLÉMENTS EN MÉTAL DES ESCALIERS ET DES CAGES D'ÉSCALIER DEVRONT ÊTRE PEINTS OU GALVANISÉS. COULEUR GRIS ARDOISE
- c. FOURNIR DESSINS D'ATELIER DES BALCONS MÉTALLIQUES SIGNÉS ET SCELLÉS PAR UN INGÉNIEUR EN STRUCTURE RECONNU AU QUÉBEC.
- d. PRODUIT GARDE-CORPS EXTÉRIEUR TEL QUE MODÈLE D-210 DE ALLIUM OU ÉQUIVALENT (MAIN COURANTE DE 20" DE HAUTEUR, DOUBLE TRAVERSE, BARROTTES ET POTEAUX FINIS), GARDE-CORPS BALCON ARRIÈRE À 42"DE HAUTEUR, GARDE-CORPS AVANT À 34"PO DE HAUTEUR, COULEUR GRIS ARDOISE.
- e. GARDE-CORPS ET MAIN COURANTE ESCALIER INTÉRIEUR EN ALUMINIUM SOUDÉ, HAUTEUR 34"PO, DOUBLE TRAVERSE HAUTE, COULEUR GRIS ARDOISE (PEINTURE CUITE).

06-BOIS ET PLASTIQUE

1-CHARPENTE/RE:

- a. MONTER LES CHARPENTES EN BOIS SELON LES EXIGENCES DU CODE DE CONSTRUCTION DU QUÉBEC, LES NORMES EN VIGUEUR ET LES PRÉSCRIPTIONS INDICQUÉES.
- b. INSTALLER LES FAUX-CADRES, LES BANDES DE COULEUR ET LES GARNITURES AUTOUR DE TOUTES LES OUVERTURES DANS LES MURS EXTÉRIEURS. ANS QU'AU EXTÉRIEUR REQUIS POUR ASSURER LE SOUTIEN DES CADRES ET D'AUTRES OUVRAGES. FIXER AU MOYEN DE DISPOSITIFS DE FIXATION GALVANISÉS. TOUTS LES FAUX-CADRES DANS UN MUR EXTÉRIEUR DOYVENT ÊTRE RÉALISÉS AVEC DU BOIS DE CHARPENTE ET DU CONTRÔLE-PLAQUE TRAITÉ CONTRE LA POURRIURE.
- c. PRÉVOIR LES FONDS DE COUVRAGE POUR LE MOBLIER, LES DISPOSITIFS DE RANGEMENT, LES ÉQUIPEMENTS ET AUTRES ARTICLES SUPRÉNUX AUX MURS EN COLOMBAGES. LES TABLETTS, LES ACCESSOIRES DE SALLES DE BAIN ET DE SALLES DE TOILETTE, LES MAINS COURANTES, LES ÉQUIPEMENTS DE PLOMBERIE, DE MÉCANIQUE ET D'ÉLECTRICITÉ AINSI QU'À TOUT AUTRE ENDROIT REQUIS. À L'EXTÉRIEUR ET DANS LES ENDROITS HUMIDES, UTILISER QUE DES FONDOS DE COUVRAGE TRAITÉS SOUS PRESSION CONTRE LA POURRIURE. EN GÉNÉRAL, UTILISER DES PANNELAUX DE CONTRÔLE-PLAQUE DE 16MM D'ÉPAISSEUR. LA TOITURE LA PLUS ABRUPTE DOIT ÊTRE CONÇUE POUR RÉCUPÉRER DES PANNEAUX SOLAIRES.
- d. POUR LES FERMES DE TOIT PRÉFABRIQUÉES DE LA TOITURE, PRÉVOIR ÉPAISSEUR MINIMALE DE 23 1/2 PO. VOIR COUPES POUR PENTES DE TOIT, DES SOLIVES, DES POTEAUX ET DE POUTRES SIGNÉS ET SCELLÉS PAR INGÉNIEUR EN STRUCTURE RECONNU AU QUÉBEC.

2-MENUISERIE ET ÉBÉNISTERIE:

- a. EXÉCUTER LES TRAVAUX CONFORMÉMENT AUX NORMES EN VIGUEUR ET AUX EXIGENCES DE L'AMNAC. POUR L'ÉTENDUE DES TRAVAUX ET LA SPÉCIFICATION DES ÉLÉMENTS DE MOBLIER, TELS QUE LES COMPTOIRS, LES ARMOIRES, LES TABLETTS, LES TIROIRS, ETC., AINSI QUE LES ÉLÉMENTS DANS LES RANGEMENTS ET GARDE-ROBES TELS QUE LES TABLETTS, TRINGLES, ETC. SE RÉFÉRER AUX DÉTAILS D'ÉBÉNISTERIE À DÉFAUT D'INDICATIONS, PRÉVOIR DES TABLETTS GRILLAGÉES MÉTALLIQUES (AVEC POLE INTÉGRÉE, SELON LE CAS) DANS LES GARDE-ROBE, RANGEMENTS ET LINGRIÈRE. PRÉVOIR LES SOUTIENS INTERMÉDIAIRES, SI REQUIS.
- c. POUR LA SPÉCIFICATION ET LA FINITION DES ÉLÉMENTS DE QUINCAILLERIE DES MOBLIERS, TELS QUE LES POIGNÉES, LES CRÉMAILLÈRES, LES SOUTIIRS DES TABLETTS, LES COULISSEAUX, LES CHARNIÈRES DÉMONTABLES, LES CHARNIÈRES, LES PEINTURES CONTINUES POUR LES PORTES PEINTURES, LES SERRURES, LES LOQUETS, LES COULISSEUX, LES CACHÈ-VOIS, LES TRINGLES, ETC., SE RÉFÉRER AU MANUFACTURIER ET COORDONNER AVEC LE PROPRIÉTAIRE.
- d. ESCALIER INTÉRIEUR: MARCHES ET CONTRES MARCHES ET LIMONS APPARENTS EN BOIS FRANC.
- e. PRÉVOIR PLINTHES ET MOULURES EN MDF PRÉPINT DE 4"PO DE HAUTEUR.
- f. CAISSONS ET PORTES D'ARMOIRES DE CUISINE: MODÈLE SECTION DE IKEA, COULEUR ET FINITION PAR CLIENT.
- g. MODÈLES DE VANITE PAR CLIENT.
- h. LINGRIÈRE DE SALLE DE BAIN: MODÈLE SECTION DE IKEA, COULEUR ET FINITION PAR CLIENT.
- i. GARDE-ROBE CHAMBRE REZ-DE-JARDIN: MODÈLE PAX DE IKEA, COULEUR ET FINITION PAR CLIENT.

07-ISOLATION ET ÉTANCHÉITÉ

1-VOIR TABLEAU DES COMPOSITIONS ET COUPES DE MURS POUR L'ÉTANCHÉITÉ ET L'ISOLATION DES MURS EXTÉRIEURS, DES FONDATIONS ET DES TOITURES. PARE-INTÉRIÈRE CÔTÉ EXTÉRIEUR, PARE-VAPEUR CÔTÉ INTÉRIEUR, CHEVAUICHEMENT DES MEMBRANES BOIS. TOUJOURS S'ASSURER QUE L'EAU S'ÉCOULE À L'EXTÉRIEUR DE L'ASSEMBLAGE DU MUR.

2-ÉTANCHÉITÉ ENVELOPPE:

- a. LE NOUVEAU PARE-VAPEUR DOIT ÊTRE CONTINU, SCELLER LE PÉRIMÈTRE DES OUVERTURES ET LES JONCTIONS DE MURS ET DE PLAFOND. RENDRE ÉTANCHE LES SOLIVES DE RIVE, ÉTAGES, RDC ET SOUS-SOL AVEC L'APPLICATION D'UN ISOLANT GICLÉ DE POLYURÉTHANE D'AU MOINS 30 D'ÉPAISSEUR. LORSQUE DE NOUVELLES OUVERTURES SONT CRÉÉES, PRÉVOIR LA POSE D'UNE MEMBRANE PARE-VAPEUR AUTOCOLLANTE DE TYPE BLUESKIN OU ÉQUIVALENT AU PÉRIMÈTRE DES OUVERTURES (NORME VOIR FICHES GCR SUR LEUR SITE WEB. CONNECTER SI POSSIBLE LE PARE-VAPEUR ET LE PARE-INTÉRIÈRE.
- b. MEMBRANE PARE-INTÉRIÈRE EN FEUILLE, POLYTHÈNE DE 6MLS.
- c. L'ISOLATION DE LA TOITURE DOIT ATTEINDRE Refr 59.
- d. MEMBRANE D'ÉTANCHÉITÉ DE TOITURE AUTOCOLLANTE TEL QUE BLUESKIN OU ÉQUIVALENT, À APPLIQUÉ MINIMALEMENT SUR 34"PO DEPUIS LES BORDS DE TOITURE.
- e. SCELLANT COUPE-FEU POUR SCELLER LA PAROIS DU MUR MITOYEN ENTRE LES 2 APPARTEMENTS.
- f. PROLONGATION DE L'ÉTANCHÉITÉ AU FEU DANS L'ENTRÉE-PLANCHER ET DANS L'ENTRÉE-TOIT DANS LA CONTINUITÉ DU MUR DE SÉPARATION COUPE-FEU. PRÉVOIR GYPSE TYPE X (GRADE EXTÉRIEUR DANS L'ENTRÉE) D'ÉPAISSEUR MINIMALE DE 5/8"PO DE PART ET D'AUTRE DE LA FERME DE TOIT SITUÉ AU-DESSUS DE LA SÉPARATION COUPE-FEU. VOIR FICHE TECHNIQUE GCR POUR EXEMPLES.

3-ISOLATION ENVELOPPE:

- a. L'ISOLATION DE LA DALLE SUR SOL DOIT ATTEINDRE Refr 21.
- b. L'ISOLATION DES MURS DE FONDATION DOIT ATTEINDRE Refr 31.9.
- c. L'ISOLATION DES MURS DOIT ATTEINDRE Refr 33.4.
- d. L'ISOLATION DE LA TOITURE DOIT ATTEINDRE Refr 59.
- e. L'ISOLATION DES PONTS THERMIQUES DES MURS DOIT ÊTRE DE R4 MINIMUM.
- f. L'ISOLATION DES FENÊTRES ET PORTES PATIO DOIT ATTEINDRE
- g. ISOLANT EN MATÉLAS EN LAINE DE VERTURE POUR INSORISATION ET ISOLATION (R AUSSI EFFICACE QUE LA LAINE DE ROCHES). PRODUIT ACCEPTABLE: ISOLANT ROX NEXT GEN FIBERGLAS DE OWENS CORNING OU ÉQUIVALENT.
- h. ISOLANT POLYURÉTHANE GICLÉ POUR SOLIVES DE RIVE ET ENDROITS DIFFICILES D'ACCÈS. Y COMPRIS LES VIDES SANITAIRES. PRODUIT ACCEPTABLE: BOREAL NATURE ELITE DE GENYK OU ÉQUIVALENT.
- i. ISOLANT RIGIDE MURS HORS SOL: POLYSTYRÈNE EXPANSÉ (ÉPAISSEUR VARIABLE EN FONCTION DE L'EMPLACEMENT). PRODUIT ACCEPTABLE: ISOFORM HD140, OU ISOFLUX DE NIVEAU DU SOL: POLYSTYRÈNE EXPANSÉ, PRODUIT ACCEPTABLE: ISOFORM HD140, OU ISOFLUX DE NIVEAU DU SOL OU ÉQUIVALENT.
- l. COFFRAGE ISOLANT: ISOLANT POLYSTYRÈNE EXPANSÉ ÉPAISSEUR DE 4"PO CÔTÉ INTÉRIEUR ET EXTÉRIEUR, ESPACEMENT À VALIDER AUPRÈS D'UN INGÉNIEUR EN STRUCTURE POUR L'ÉPAISSEUR DE BÉTON REQUIS. ISOLANT FIBRE, CELLULOSE POUR ISOLATION DES COMBLES, APPLICATION ÉPANDUE. PRODUIT ACCEPTABLE SOPRACELLULOSE, DE SORREMA OU ÉQUIVALENT.

4-ISOLATION ACOUSTIQUE:

- a. PRÉVOIR 15 Mm SO ENTRE LES 2 LOGEMENTS.
- b. ISOLANT INJECTÉ CELLULOSE DANS TOUTS LES ENTRE-PLANCHERS. PRODUIT ACCEPTABLE: SOPRACELLULOSE DE SORREMA OU ÉQUIVALENT.
- c. PANNÉAU INSONORISANT EN FIBRE DE BOIS DE TYPE SONOPAN 1"PO DE MSL FIBRE, OU ÉQUIVALENT.
- d. BARRE RÉSILIENTE MÉTALLIQUE.
- e. PANNÉAUX DE GYPSE: TYPE X DE 5/8"PO D'ÉPAISSEUR.

5-PANNÉAU INTERMÉDIAIRE:

- a. PANNÉAU D'OSB: PANNÉAU DE 1/2"PO
- b. PANNÉAU DE CONTRE-PLAQUE DE 1/2"PO

6-ENDUIT INCOMBUSTIBLE POUR FONDATION:

- a. LA SURFACE EXTÉRIÈRE DU COFFRAGE ISOLÉ S'ÉTENDRE LE SOL ET LE DÉBUT DU REVÊTEMENT MÉTALLIQUE DOIT ÊTRE PROTÉGÉ AVEC UN ENDUIT À BASE CIMENTAIRE APPLIQUÉ SUR UN TREILLIS DE FIBRE DE VERRE NOYÉ DANS UN ENDUIT CIMENTAIRE. LA COUCHE DE FINITION PAR DESSUS L'ENDUIT CIMENTAIRE PEUT ÊTRE À BASE ACRYLIQUE. SYSTÈME DE PRODUIT TEL QUE UNIPLAST/ACRYBOND, STANDARD MESH, BRUSH COAT DE DURABOND OU ÉQUIVALENT, FIN TROWEL GRAY, COULEUR 1009-2M (LIMESTONE GREY).

7-REVÊTEMENT MÉTALLIQUE MURAL:

- a. REVÊTEMENT MÉTALLIQUE MURAL CONFORME À LA NORME CAN/ULC 135.
- b. REVÊTEMENT DE TOLE D'ACIER PRÉPINT EN USINE
- c. INDICE DE REFLECTANCE SOLAIRE (RS) PLUS GRAND QUE 50.
- d. PROFIL BOARD AND BATTEN DE MAC MÉTAL ARCHITECTURAL OU ÉQUIVALENT, CALIBRE 26.
- e. COULEUR CHÊNE BLANC.
- f. POSE VERTICALE.
- g. INSTALLATION ET ACCESSOIRES DE POSE: SUIVRE LES RECOMMANDATIONS ÉCRITES DU MANUFACTURIER.
- h. MOULURES DE TRANSITION ET SOULS: MOULURE VENTILÉE ET PROFIL ASSORTIS.
- i. MOULURES DE FINITIONS DE 3"PO AU PÉRIMÈTRE DES OUVERTURES ET À LA JONCTION DES MURS, DE MÊME COULEUR QUE LE REVÊTEMENT MURAL.
- j. POSE PAR ENTREPRENEUR ACCRÉDITÉ PAR LE MANUFACTURIER.
- k. FOURNIR GARANTIE DE MIN. 15ANS SUR LE PRODUIT.

07-ISOLATION ET ÉTANCHÉITÉ (SUITE)

8-REVÊTEMENT MÉTALLIQUE POUR TOITURE:

- a. REVÊTEMENT MÉTALLIQUE DE TOITURE EN ACIER PRÉPINT EN USINE.
- b. INDICE DE REFLECTANCE SOLAIRE (RS) PLUS GRAND QUE 50.
- c. PROFIL À BAGUETTE PINCE TRIANGULAIRE DE 19"PO LE LARGEUR TEL QUE PROFIL M51 DE MAC MÉTAL ARCHITECTURAL OU ÉQUIVALENT. COULEUR GRIS MÉTALLIQUE.
- d. FOURNIR LES MATÉRIAUX, L'ÉQUIPEMENT, L'OUTILAGE ET LA MAIN-D'ŒUVRE NÉCESSAIRES POUR COMPLÉTER LES TRAVAUX D'ÉTANCHÉITÉ ET LEURS COMPLÈMENTS COMME IL EST INDICQUÉ AUX PLANS ET DÉCRIT DANS LE PRÉSENT DEVIS INCLUTANT DE FAÇON NON-LIMITATIVE: LES TRAVAUX D'ÉTANCHÉITÉ DES TOITURES; L'INSTALLATION DE TOUTS LES APPARELS, ACCESSOIRES ET DISPOSITIFS; LES COUPURES ET BRANCHEMENTS TEMPORAIRES DE SERVICES (MÉCANIQUE, ÉLECTRIQUE), AU BESOIN SELON LE DEROULEMENT DU CHANTIER. FAIRE TOUTS LES CALFEUTRAGES REQUIS POUR UNE ÉTANCHÉITÉ COMPLÈTE: FOURNIR ET INSTALLER TOUTS LES ACCESSOIRES, QUINCAILLERIE, ATTACHES, CLOUS ET ANCRAGES NÉCESSAIRES POUR UNE EXÉCUTION COMPLÈTE DES TRAVAUX; LA COORDINATION CONSTANTE AVEC LES AUTRES CORPS DE MÉTIERS (PLOMBERIE, MÉCANIQUE, ÉLECTRICITÉ, ETC.). LES MENUS TRAVAUX DEMANDÉS AUX PLANS ET/OU REQUIS PAR LE CONTEXTE.
- e. L'ENTREPRENEUR COUVREUR ET SES SOUS-TRAITANTS DEVRONT ÊTRE QUALIFIÉS ET RECONNUS OFFICIELLEMENT COMME ENTREPRENEURS AUTORISÉS PAR LE FABRICANT DES MATÉRIAUX D'ÉTANCHÉITÉ.
- f. L'ENTREPRENEUR FOURNIRA UN DOCUMENT SIGNÉ, DMS AU MOINS, ASSURANT QUE L'OUVRAGE RÉALISÉ DÉMURELERA EN PLACE ET LIBRE DE TOUT DÉFAUT D'ÉTANCHÉITÉ POUR CINQ (5) ANS. CETTE GARANTIE COUVRIRA LES MATÉRIAUX ET LA MAIN-D'ŒUVRE.
- g. LE MANUFACTURIER DE MEMBRANE DOIT FOURNIR UN DOCUMENT ÉCRIT ET SIGNÉ, EMS AU NOM DU PROPRIÉTAIRE, CERTIFIANT QUE SES PRODUITS SONT CONFORMES AUX NORMES CANADIENNES ET GARANTIS POUR UNE PÉRIODE MINIMALE DE CINQ (5) ANS.
- h. ADVENANT LE CAS QUE LES PRODUITS FONT L'OBJET D'UN VICE DE FABRICATION OCCASIONNANT DES INFILTRATIONS D'EAU, LE MANUFACTURIER DEVRA CORRIGER LA SITUATION SANS AUCUNS FRAIS ADDITIONNEL POUR LE PROPRIÉTAIRE. EN FOURNISSENT LES MATÉRIAUX DE REMPLACEMENT, AINSI QUE LES FRAIS DE LA MAIN-D'ŒUVRE NÉCESSAIRES À L'EXÉCUTION DES RÉPARATIONS.
- i. EXÉCUTER LES TRAVAUX SELON LES RECOMMANDATIONS DE L'AMCO ET DU MANUFACTURIER. EN CAS DE CONTRADICTION, SUIVRE LES EXIGENCES LES PLUS SÉVÈRES.
- j. SONT COMPATIBLES ENTRE EUX:
- k. SOULS: COULEUR GRIS MÉTALLIQUE (MAC MÉTAL ARCHITECTURAL) CALIBRE 26. PROFIL 4"PO DE HAUTEUR.
- l. VENTILATION DE TOIT: PRÉVOIR VENTILATION POUR UN RATIO DE 1/350.
- m. ISOFFITE VENTILLE EN REVÊTEMENT MÉTALLIQUE TEL QUE HARRYWOOD PLUS DE MAC ARCHITECTURAL, OU ÉQUIVALENT, COULEUR CHÊNE BLANC.
- n. II FAIT DE TOITURE VENTILÉE POUR TOUTS CATÉGORIALE.
- o. III. GRILLE DE VENTILATION MURALE ANTI-VERMINES RATIO 1/3500 POUR COMBLES VENTILÉS. COULEUR CHÊNE BLANC.
- p. GOUTTIÈRE ET DESCENTE PLUVIALE: TOLE D'ACIER, COULEUR GRIS MÉTALLIQUE (GOUTTIÈRE) ET COULEUR CHÊNE BLANC (DESCENTE PLUVIALE).

08-OUVERTURES

1-AVANÇ DE DÉBUTER LA FABRICATION DES PORTES ET CADRES, L'ENTREPRENEUR DEVRA S'ASSURER DE COORDONNER ET DE CORRIGER LES DIMENSIONS, SI REQUIS.

2-L'ENTREPRENEUR DOIT VÉRIFIER LE NOMBRE, LES DIMENSIONS ET LES MATÉRIAUX À EMPLOYER POUR TOUTES LES PORTES ET FENÊTRES. IL DOIT AUSSI SE CONFORMER AUX DIFFÉRENTS CODES QUI PRÉVALENT POUR CETTE CONSTRUCTION.

3-LORSQU'UN ÉLÉMENT (QUINCAILLERIE, ETC.) EN ALUMINIUM EST INSTALLÉ SUR UNE PORTE D'ACIER OU SUR UN ÉLÉMENT EN ACIER OU VICE VERSA (ACIER SUR QUINCAILLERIE), PRÉVOIR UNE BANDE SÉPARATRICE ENTRE LES DEUX (2) MATÉRIAUX.

4-TOUTES LES PORTES EXTÉRIEURES ET LES CADRES DES PORTES EXTÉRIEURES DOYVENT ÊTRE ISOLÉS (BRS THERMIQUE).

5-TOUTS LES CADRES DOYVENT ÊTRE SCELLÉS DU CÔTÉ INTÉRIEUR, INCLUANT LES JOINTS AU PLANCHER.

6-TOUTS LES CALFEUTRANTS DES CADRES DE PORTES ET FENÊTRES SERONT AU LATEX ACRYLIQUE SILICONISÉ, SAUF AVIS CONTRAIRE DU MANUFACTURIER. COULEUR ASSORTI AU CADRE EXTÉRIEUR DES OUVERTURES.

7-L'ENTREPRENEUR DOIT PRÉVOIR UN DÉTAIL DE CONSTRUCTION DOT ÉTANCHÉITÉ SÉRA CONTINUE POUR S'ASSURER QU'IL N'Y AIT AUCUNE INFILTRATION D'AIR ET D'EAU PAR LES PORTES EXTÉRIEURES.

8-NE PAS UTILISER DE POLYURÉTHANE DANS L'ISOLATION DU JOINT ENTRE L'OUVERTURE BRUTE ET LA FENÊTRE, PORTE OU PORTE-PATIO. UTILISER DE LA LAINE MINÉRALE INSULÉE ET SCELLÉ AVEC UN SCELLANT SUR BOUTIN COMPRESSIBLE.

9-PRÉVOIR LA COORDINATION ENTRE L'ÉPAISSEUR DE LA CLOISON ET LES CADRES DE PORTES LORS DE LA FABRICATION DES CADRES.

10-PRÉPARER LES PORTES ET CADRES À RECEVOIR LA QUINCAILLERIE NÉCESSAIRE.

08-OUVERTURES (SUITE)

11-PORTE-FENÊTRE: FOURNIR ET INSTALLER DES PORTE-PATIO HYBRIDES EN ALUMINIUM EXT./PVC INT., PRODUIT ÉLÉMENT DE NOVATECH OU ÉQUIVALENT. CADRE COULEUR EXTÉRIEUR CHARCOAL, INTÉRIEUR BLANC, 9 1/4"PO AVEC EXTENSION DE CADRE. VERRE TRIPLE AVEC MEMBRANE LOW-E SUR 2 FACES. ASSEMBLAGE MAX 40. U 1.19. HOMOLOGUATION ENERGY STAR REQUIS. INCLURE LES ANCRAGES À LA STRUCTURE DU BÂTIMENT. LEUR VITRAGE ET LEUR QUINCAILLERIE. FOURNIR ET INSTALLER LES ALLEGES, DÉFLECTEURS, COULVRES, JOINTS ET AUTRES MOULURES ÉMETTRE, AU BÉNÉFICE DU PROPRIÉTAIRE, UN CERTIFICAT GARANTISSANT LES UNITÉS SCELLÉES CONTRE TOUT DÉFAUT, Y COMPRIS TOUT DÉPÔT OU CONDENSATION ENTRE LES TROIS (3) VERRES POUR UNE PÉRIODE MINIMALE DE CINQ (5) ANS. ÉMETTRE, AU BÉNÉFICE DU PROPRIÉTAIRE, UN CERTIFICAT GARANTISSANT LES PORTES-PATIO CONTRE TOUT DÉFAUT, Y COMPRIS LA PERTE D'ÉTANCHÉITÉ ET LE GAUCHISSEMENT, POUR UNE PÉRIODE DE CINQ (5) ANS. PRÉVOIR DES MOSTOQUAIRES SUR LES PARTIES OUVRANTES, FINI CHARCOAL. PRÉVOIR DES ALLEGES ET GARNITURES EN ALUMINIUM EXTÉRIEURES DE MÊME FINI QUE LE REVÊTEMENT EXTÉRIEUR. PRÉVOIR MOULURE EN "J" POUR RECEVOIR LA FINITION INTÉRIÈURE EN GYPSE.

12-FENÊTRE: FOURNIR ET INSTALLER DES FENÊTRES À BATTANT ET FIXES HYBRIDES EN ALUMINIUM EXT./PVC INT., PRODUIT SER PASSIVE-HOUSE DE ISO-THERMIQUE OU ÉQUIVALENT. CADRE COULEUR EXTÉRIEUR CHARCOAL, INTÉRIEUR BLANC, 7 1/4"PO. VERRE TRIPLE AVEC MEMBRANE LOW-E SUR 2 FACES. ASSEMBLAGE MAX 40. U 0.79. HOMOLOGUATION ENERGY STAR REQUIS. INCLURE LES ANCRAGES À LA STRUCTURE DU BÂTIMENT. LEUR VITRAGE ET LEUR QUINCAILLERIE. FOURNIR ET INSTALLER LES ALLEGES, DÉFLECTEURS, COULVRES, JOINTS ET AUTRES MOULURES ÉMETTRE, AU BÉNÉFICE DU PROPRIÉTAIRE, UN CERTIFICAT GARANTISSANT LES UNITÉS SCELLÉES CONTRE TOUT DÉFAUT, Y COMPRIS TOUT DÉPÔT OU CONDENSATION ENTRE LES TROIS (3) VERRES POUR UNE PÉRIODE MINIMALE DE CINQ (5) ANS. ÉMETTRE, AU BÉNÉFICE DU PROPRIÉTAIRE, UN CERTIFICAT GARANTISSANT LES PORTES-PATIO CONTRE TOUT DÉFAUT, Y COMPRIS LA PERTE D'ÉTANCHÉITÉ ET LE GAUCHISSEMENT, POUR UNE PÉRIODE DE CINQ (5) ANS. PRÉVOIR DES MOSTOQUAIRES SUR LES PARTIES OUVRANTES, FINI CHARCOAL. PRÉVOIR DES ALLEGES ET GARNITURES EN ALUMINIUM EXTÉRIEURES DE MÊME FINI QUE LE REVÊTEMENT EXTÉRIEUR. PRÉVOIR MOULURE EN "J" POUR RECEVOIR LA FINITION INTÉRIÈURE EN GYPSE.

13-PORTE EXTÉRIÈRE EN ACIER:

- I. PORTE ENTRÉE PRINCIPALE EN ACIER SOULÉ, AVEC IMPOSTE LATÉRAL, MODÈLE VICTORIA N700 COULEUR MINÉRAI DE FER SP6 (GENTEX) EXT. BLANC INT. AVEC TABLETTE DÉCORATIVE, VERRE IMPOSTE, IMPOSTE LATÉRALE HORS TOIT, VERRE CLAIR DOUBLE UNITÉ THERMO HAUTE EFFICACITÉ ÉNERGETIQUE, 14X79 PO. POIGNÉE PRODUIT WEISER SERRURE SMART KEY, COULEUR NOIR.
- II. PORTE EN ACIER REMISE, PORTE EN ACIER SOULÉ, AVEC IMPOSTE LATÉRAL, MODÈLE UNO N700, SANS FENÊTRE, COULEUR MINÉRAI DE FER SP6 (GENTEX) EXT. BLANC INT. POIGNÉE PRODUIT WEISER SERRURE SMART KEY, COULEUR NOIR.

14-INSTALLATION DES PORTES, FENÊTRES ET PORTE-PATIO SELON NORME CAN/CSA A440-4-19, VOIR FICHE GCR FT-9.7-4-01 RÉVISION DU 2024-04-10.

15-L'ENTREPRENEUR DEVRA PRÉVOIR UN JOU D'ENVIRON 1/2" AU POURTOUR DE CHAQUE DES FENÊTRES ET PORTES-FENÊTRE. CE JOU EST INCLUS DANS LES COTES MONTREES AUX PLANS.

16-PORTES EN BOIS INTÉRIEURES: SAUF INDICATION CONTRAIRE, FOURNIR ET INSTALLER DES PORTES DE BOIS À AME PLEINE ET CADRES EN BOIS, MODÈLES AU CHOIX DU PROPRIÉTAIRE. PRÉVOIR LES MOULURES DE FINITION REQUISES AU POURTOUR DES OUVERTURES DE PORTES LORSQUE LE CADRE EST EN BOIS. PRÉVOIR, SI NÉCESSAIRE, LE CALFEUTRAGE AU PÉRIMÈTRE DES MOULURES DE FINITION ET LE MUR. VOIR DIMENSIONS AUX PLANS. SI DIMENSION NON SPÉCIFIÉ, PRÉVOIR PORTE DE 34"PO DE LARGEUR MINIMUM. COULEUR QUINCAILLERIE ASSORTIE À LA QUINCAILLERIE DE PLOMBERIE APPARENTE.

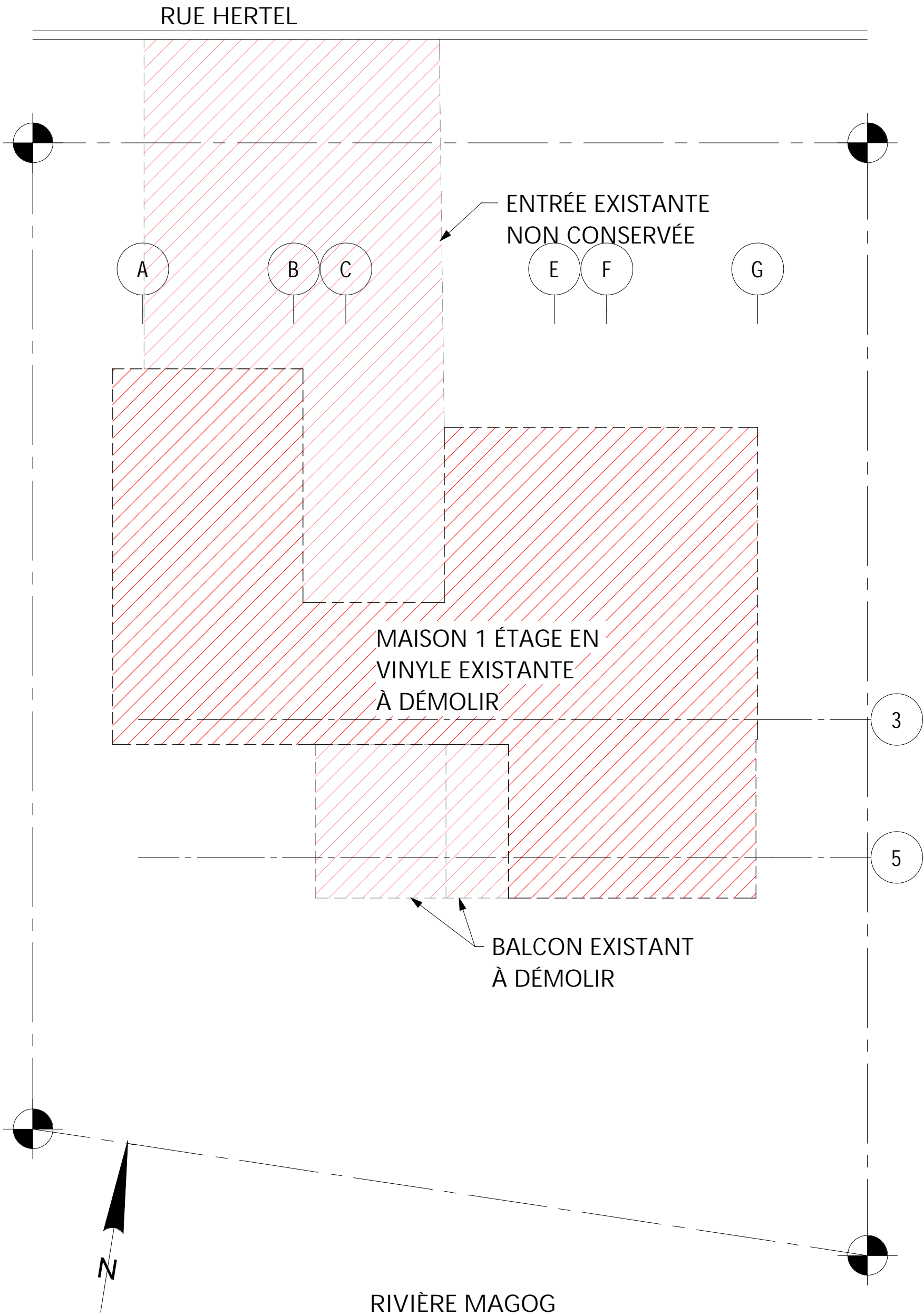
7-NOUVELLE PORTE COULISSANTE INTÉRIEUR EN BOIS, SYSTÈME DE PORTE ESCAMOTABLE DANS CLOISON COULEUR DE BOIS 2X4 PO, MODÈLE ONWARD ÉVANESCENCE DE RICHELIEU OU ÉQUIVALENT. POIGNÉE RONDE COULEUR AU CHOIX DU CLIENT, MODÈLE 178BC42 (CHAMBRÉ) DE RICHELIEU.

09-FINITIONS

1-PANNEAUX DE GYPSE ET DE BÉTON:

- a. FOURNIR, INSTALLER ET FINIR LES PANNÉAUX DE BÉTON ET DE GYPSE STANDARDS, IGNIFUGES ET HYDROFUGES INCLUANT LES REVÊTEMENTS INTERMÉDIAIRES EN PANNÉAUX DE GYPSE, LA SUSPENSION DES PLAFONDS EN PANNÉAUX DE GYPSE ET LES ACCESSOIRES REQUIS.
- b. FOURNIR ET INSTALLER DES PORTES D'ACCÈS AUX ÉQUIPEMENTS MÉCANIQUES, ÉLECTRIQUES, TÉLÉCOMMUNICATIONS ET AUTRES ENDROITS QUI EN REQUIÈRENT.
- c. PRÉVOIR LE TIRAGE DES JOINTS, LE SABLAGE DES JOINTS, LES MOULURES, LES RENFORTS D'ANGLES, LES ANCRAGES, LA PEINTURE, ETC.
- d. LES JOINTS DES PANNÉAUX DE GYPSE DOYVENT SE CHEVAUCHER LORSQU'IL Y A PLUS D'UN PANNÉAU DE GYPSE SUR UN MÊME CÔTÉ D'UNE CLOISON.
- e. PANNÉAUX DE GYPSE STANDARD - CONFORMES À LA NORME CAN/CSA-AB2.21, DE TYPE ORDINAIRE ET DE TYPE X SELON LES ÉPAISSEURS INDICQUÉES AUX PLANS, 1200MM (4'-0") DE LARGEUR ET DE LA LONGUEUR UTILE MAXIMALE, AVEC RIVES ÉQUARRIES AUX EXTRÉMITÉS ET RIVES BISÉAUTÉES SUR LES CÔTES.
- f. PANNÉAUX DE GYPSE HYBRIDE - CONFORMES À LA NORME CAN/CSA-AB2.21, DE TYPE ORDINAIRE, HYDROFUGÉ - ET DE TYPE X-HYDROFUGÉ SELON LES ÉPAISSEURS INDICQUÉES AUX PLANS, 1200MM (4'-0") DE LARGEUR ET DE LA LONGUEUR UTILE MAXIMALE, AVEC RIVES ÉQUARRIES AUX EXTRÉMITÉS ET RIVES BISÉAUTÉES SUR LES CÔTES. À NOUVEAU RÉSISTANT À L'EAU ET REQUIERT DE PAPIER HYDROFUGÉ VERT.
- g. PANNÉAUX DE BÉTON LÉGER: UNITS 13MM (1/2") D'ÉPAISSEUR, RIVES CARREES, CONFORMES AUX NORMES CAN/ULC 5102-2-01 ET CAN/ULC 5114-05 COMPOSÉ DE CIMENT PORTLAND, DE FIBRE DE CARBONE ET DES ADDITIFS, NE CONTENANT PAS D'AMIANTE NI DE GYPSE.
- h. PRÉVOIR LES SOUFFLAGES DES ÉLÉMENTS STRUCTURAUX (COLONNES, POUTRES, CONTREVENTEMENTS, ETC.) QUI SONT EN SABLES

AJOUTER PHOTOS DE L'EXISTANT



1
A03 IMPLANTATION DÉMOLITION
ÉCHELLE 1/8" = 1'-0"



ARCHITECTE
GENEVIEVE POIRIER CORMIER
architecte
6614 31e avenue, Montréal, Qc, H1T 3E4
www.gpcarchitecte.ca
genevieve@gpcarchitecte.ca
T.514.623.7522

PROPRIETAIRES
MAXIME CÔTÉ ET LOUIS-
PHILIPPE CÔTÉ
263 et 265 rue Hertel, Sherbrooke, Qc, J1L 1Y3
maxco211@hotmail.com
819 943-3550

LES PRÉSENTS DOCUMENTS SONT PRÉPARÉS PAR LA LOI SUR LES ORDRES D'ARTISTES ET SONT LA PROPRIÉTÉ EXCLUSIVE DE GENEVIEVE POIRIER CORMIER ARCHITECTE. AUCUNE RÉPRODUCTION OU COPIE NE PEUT ÊTRE EFFECTUÉE SANS CONSENTEMENT PRÉALABLE.
LES PRÉSENTS DOCUMENTS DOIVENT ÊTRE LUS CONJOINTEMENT AVEC LES PLANS DE L'INGÉNIEUR EN STRUCTURE MANDATÉ PAR LE CLIENT.

2	2025-12-19	SOUSSION
1	2025-12-15	COORDINATION
N.	DATE	ÉMISSION

2025-09-18
SCEAU

PROJET
RÉSIDENTIE CÔTÉ-CÔTÉ
2942 RUE HERTEL,
SHERBROOKE, QC, J1L 1E1

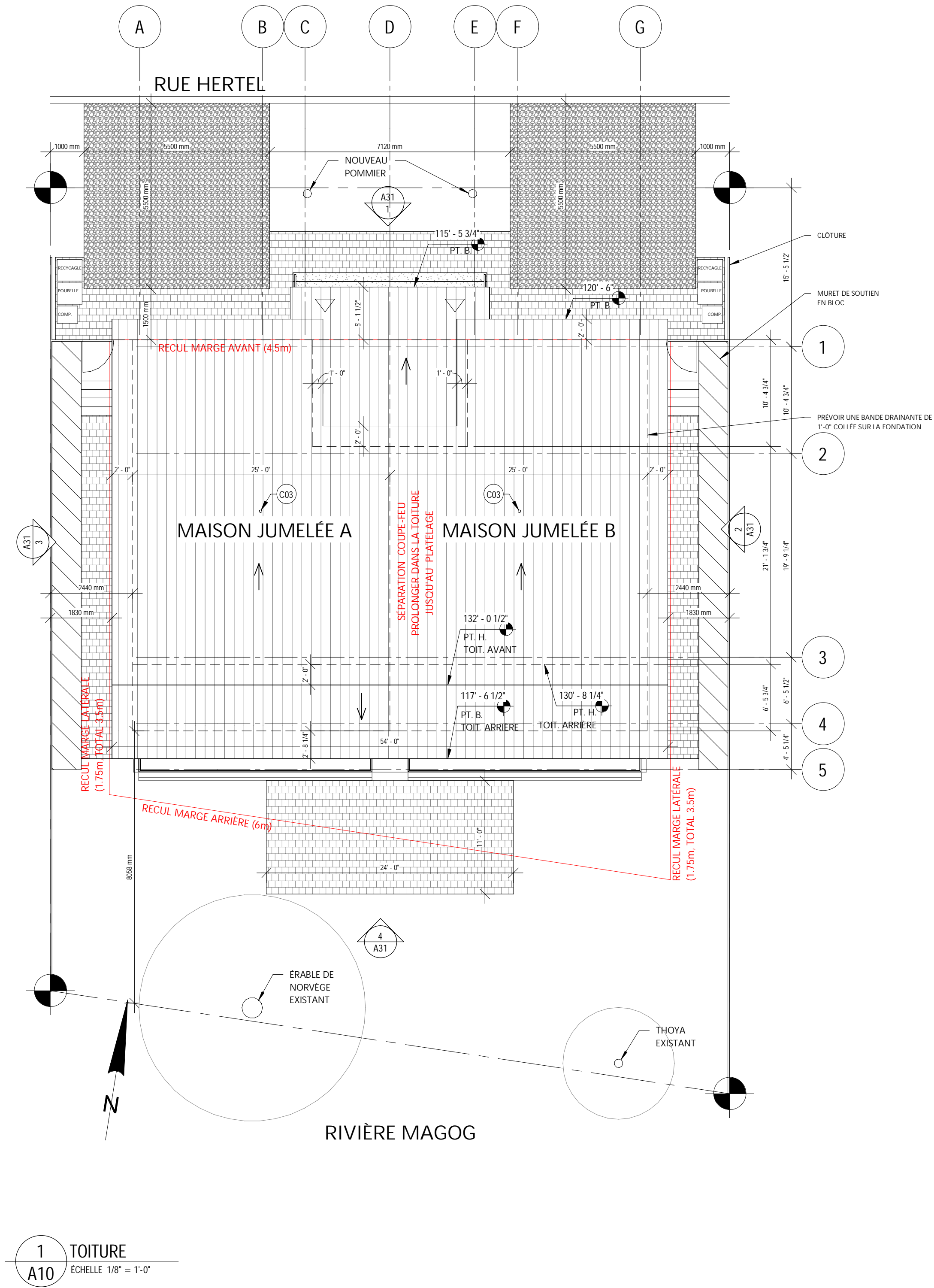
NO. DOSSIER
24023
VÉRIFIÉ PAR
GPC
DESSINÉ PAR
GPC

TITRE
PLAN IMPLANTATION
DÉMOLITION
FEUILLE

ÉCHELLE 1/4"=1'-0"
FORMAT 17" X 22"

A03

NE PAS UTILISER POUR CONSTRUCTION



ARCHITECTE
GENEVIEVE POIRIER CORMIER
architecte
6614 31e avenue, Montréal, Qc. H1T 3E4
www.gpcarchitecte.ca
genevieve@gpcarchitecte.ca
1.514.623.7522

PROPRIETAIRES
MAXIME CÔTÉ ET LOUIS-
PHILIPPE CÔTÉ
263 et 265 rue Hertel, Sherbrooke, Qc. J1L 1Y3
maxco211@hotmail.com
819 943-3550

NOTES DE CONSTRUCTION	
Type Note Code	Description
C03	ÉVÉNEMENT DE PLOMBERIE

LES PRÉSENTS DOCUMENTS SONT PRISÉS PAR LA LOI SUR LES DROITS D'AUTEUR ET SONT LA
PROPRIÉTÉ EXCLUSIVE DE GENEVIEVE POIRIER CORMIER ARCHITECTE. AUCUNE REPRODUCTION
OU COPIE NE PEUT ÊTRE EFFECTUÉE SANS CONSENTEMENT PRÉALABLE.
LES PRÉSENTS DOCUMENTS DOIVENT ÊTRE LUS CONJOINTEMENT AVEC LES PLANS DE
L'INGÉNIEUR EN STRUCTURE MANDATÉ PAR LE CLIENT.

3	2025-12-19	SOUSSION
2	2025-12-15	COORDINATION
1	2025-11-06	PRÉLIMINAIRES
NL	DATE	ÉMISSION

2025-09-18
SCEAU

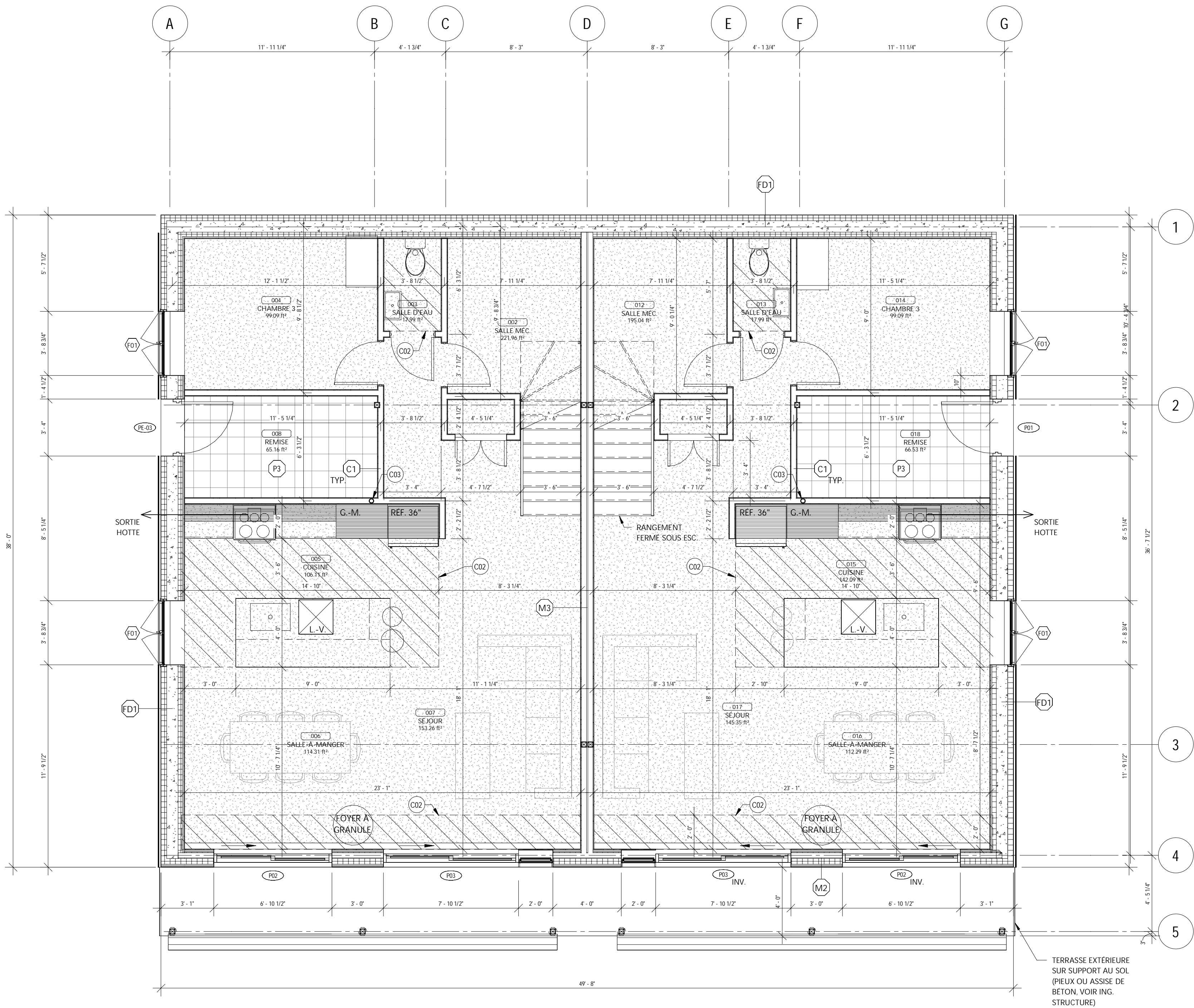
PROJET
RÉSIDENTIEL CÔTÉ-CÔTÉ
2942 RUE HERTEL,
SHERBROOKE, QC, J1L 1E1

NO. DOSSIER
24023
VÉRIFIÉ PAR
GPC
DESSINÉ PAR
GPC
TITRE
PLAN IMPLANTATION
NOUVEAU
ÉCHELLE 1/4"=1'-0"
FORMAT 17" X 22"

FEUILLE
A10

REZ-DE-JARDIN NOUVEAU

ÉCHELLE 1/4" = 1'-0"



TERRASSE EXTÉRIEURE
SUR SUPPORT AU SOL
(PIEUX OU ASSISE DE
BÉTON, VOIR ING.
STRUCTURE)



ARCHITECTE
GENEVIEVE POIRIER CORMIER
architecte
6614 31e avenue, Montréal, Qc. H1T 3E4
www.gpcarchitecte.ca
genevieve@gpcarchitecte.ca
1.514.623.7522

PROPRIETAIRES
**MAXIME CÔTE ET LOUIS-
PHILIPPE CÔTE**
263 et 265 rue Hertel, Sherbrooke, Qc. J1L 1Y3
maxco211@hotmail.com
819 943-3550

NOTES DE CONSTRUCTION	
Type Note Code	Description
C02	PRÉVOIR FIL CHAUFFANT RADIANT ÉLECTRIQUE SUR MEMBRANE DE DESOLIDARISATION
C03	ÉVENT DE PLOMBERIE

LES PRÉSENTS DOCUMENTS SONT PRISÉS PAR LA LOI SUR LES DROITS D'AUTEUR ET SONT LA
PROPRIÉTÉ EXCLUSIVE DE GENEVIEVE POIRIER CORMIER ARCHITECTE. AUCUNE RÉPRODUCTION
OU COPIE NE PEUT ÊTRE EFFECTUÉE SANS CONSENTEMENT PRÉALABLE.
LES PRÉSENTS DOCUMENTS DOIVENT ÊTRE LUS CONJOINTEMENT AVEC LES PLANS DE
L'INGÉNIEUR EN STRUCTURE MANDATÉ PAR LE CLIENT.

3	2025-12-19	SOUSSION
2	2025-12-15	COORDINATION
1	2025-11-06	PRÉLIMINAIRES
NL	DATE	ÉMISSION

2025-09-18
SCEAU

PROJET
RÉSIDENTIE CÔTE-CÔTÉ
2942 RUE HERTEL,
SHERBROOKE, QC, J1L 1E1

NO. DOSSIER
24023

VÉRIFIÉ PAR
GPC

DESSINÉ PAR
GPC

TITRE
**PLAN REZ-DE-JARDIN
NOUVEAU**

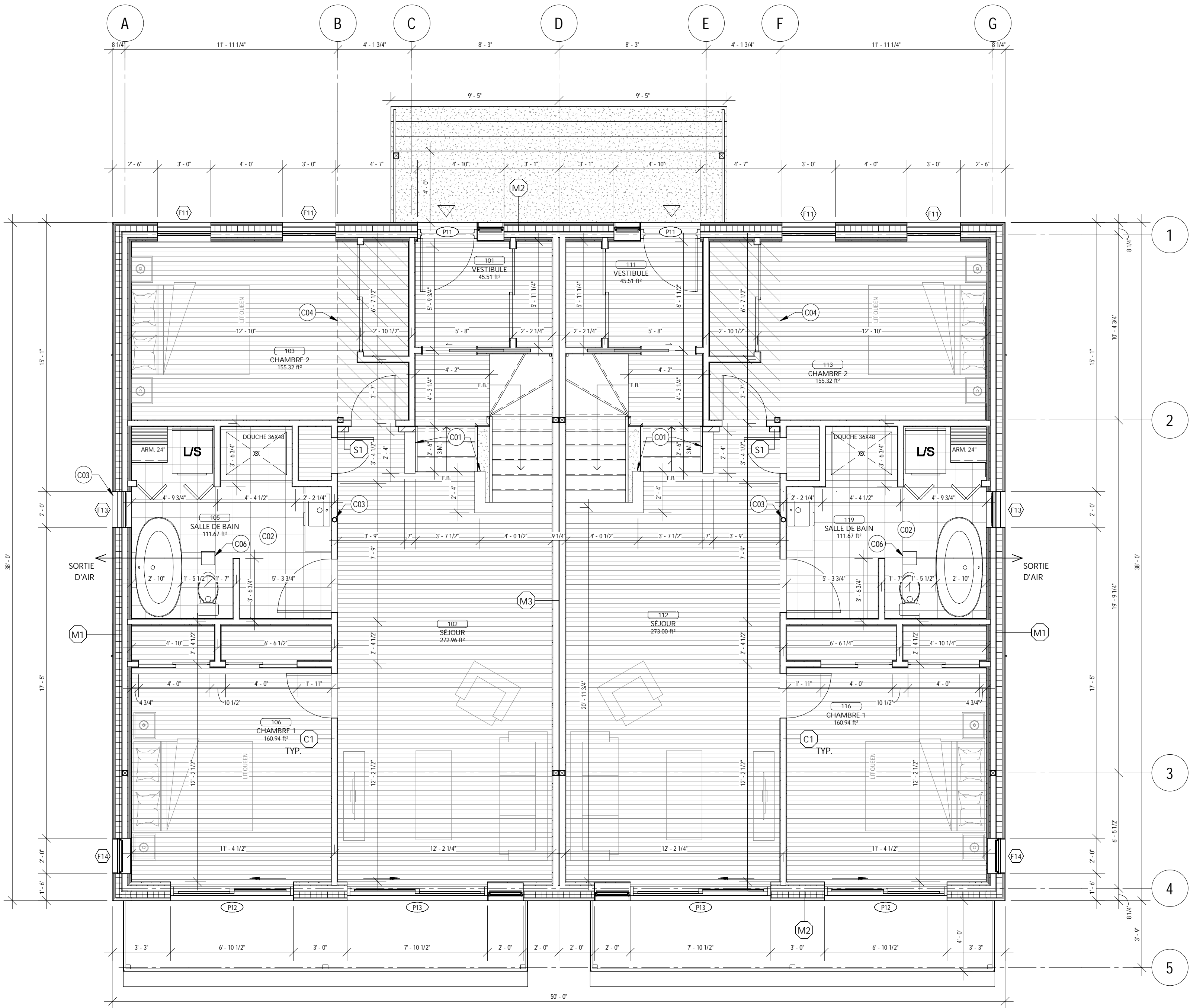
ÉCHELLE 1/4" = 1'-0"
FORMAT 17" X 22"

FEUILLE
A11

NE PAS UTILISER POUR CONSTRUCTION

REZ-DE-CHAUSSÉE NOUVEAU

ÉCHELLE 1/4" = 1'-0"



GENEVIEVE POIRIER CORMIER
architecte

6614 31e avenue, Montréal, Qc, H1T 3E4
www.gpcarchitecte.ca
genevieve@gpcarchitecte.ca
1.514.623.7522

PROPRIETAIRES
MAXIME CÔTE ET LOUIS-
PHILIPPE CÔTE
263 et 265 rue Hertel, Sherbrooke, Qc, J1L 1Y3
maxco211@hotmail.com
819 943-3550

NOTES DE CONSTRUCTION

Type Note Code	Description
C01	GARDE-CORPS EN BRIQUE 2 RANGS DE LARGEUR, 7"
C02	PREVOIR FIL CHAUFFANT RADIANT ELECTRIQUE SUR MEMBRANE DE DESOLIDARISATION
C03	EVENT DE PLOMBERIE
C04	PREVOIR RETOMBEE DE PLAFOND SOUS TOITURE CATHEDRALE POUR ALIGNER AVEC DESSOUS PLAFOND DES FERMES DE TOIT
C06	PREVOIR SORTIE D'AIR AU PLAFOND

LES PRESENTS DOCUMENTS SONT PRODIGES PAR LA LOI SUR LES DROITS D'AUTEUR ET SONT LA
PROPRIETE EXCLUSIVE DE GENEVIEVE POIRIER CORMIER ARCHITECTE. AUCUNE REPRODUCTION
OU COPIE NE PEUT ETRE EFFECTUEE SANS CONSENTEMENT PREALABLE.

LES PRESENTS DOCUMENTS DOIVENT ETRE LUS CONJOINTEMENT AVEC LES PLANS DE
L'INGENIEUR EN STRUCTURE MANDATE PAR LE CLIENT.

3	2025-12-19	SOUSSION
2	2025-12-15	COORDINATION
1	2025-11-06	PRELIMINAIRES

NL DATE EMISSION
2025-09-18
SCEAU

PROJET
RESIDENCE CÔTE-CÔTÉ
2942 RUE HERTEL,
SHERBROOKE, QC, J1L 1E1

NO. DOSSIER
24023

VÉRIFIÉ PAR
GPC

DESSINÉ PAR
GPC

TITRE
PLAN REZ-DE-CHAUSSÉE
NOUVEAU

FEUILLE
ÉCHELLE 1/4"=1'-0"

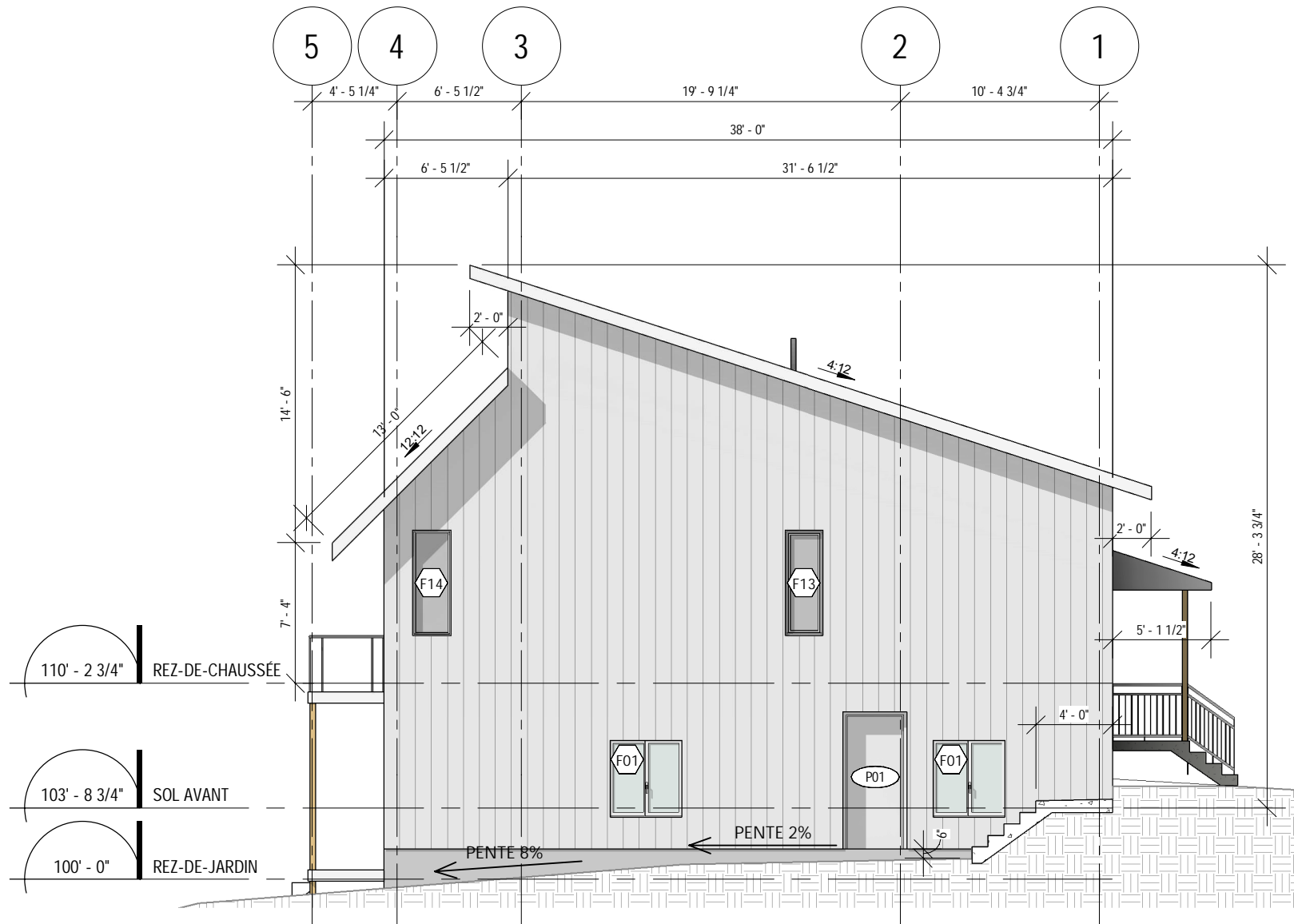
FORMAT 17" X 22"

A12

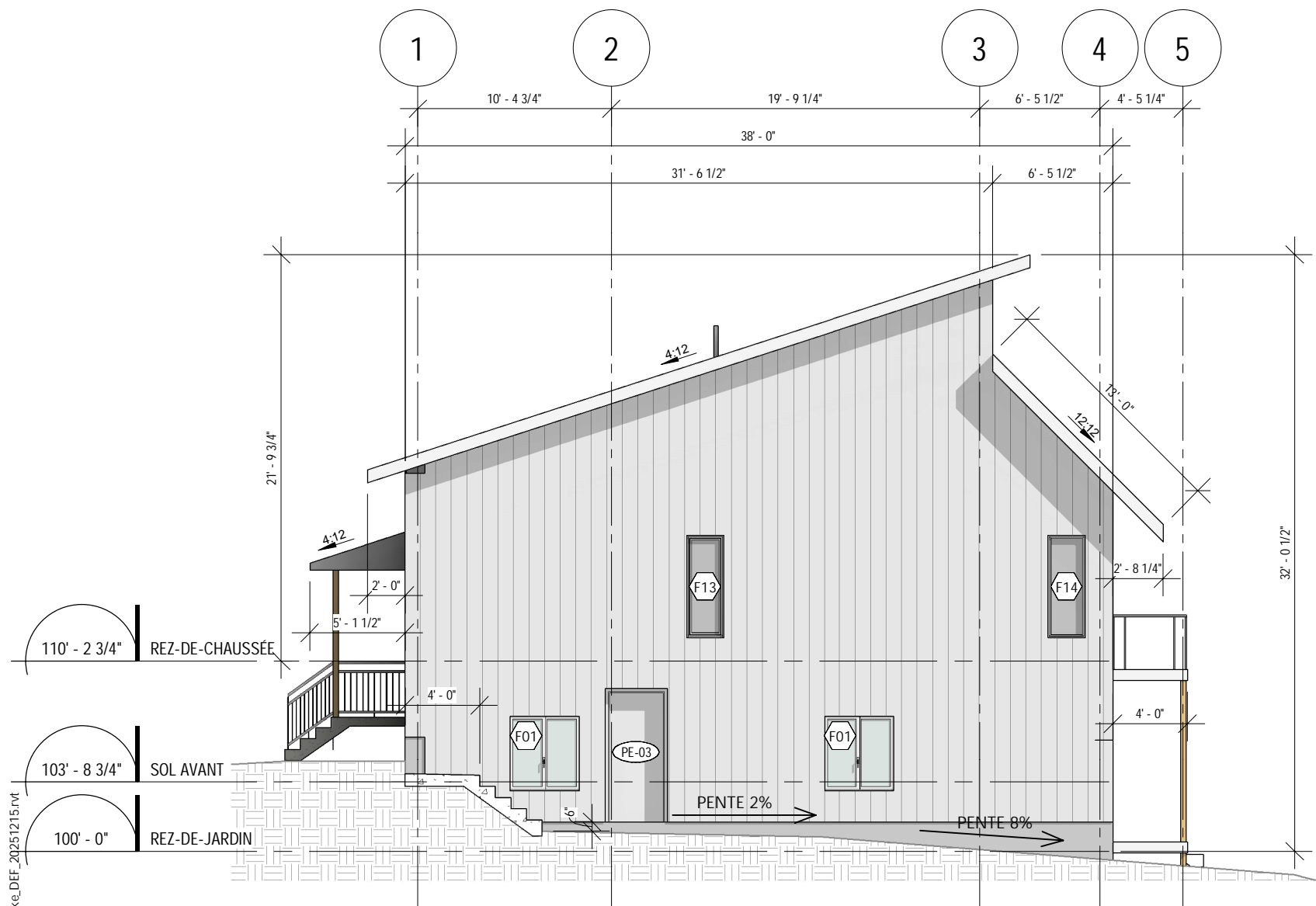
NE PAS UTILISER POUR CONSTRUCTION



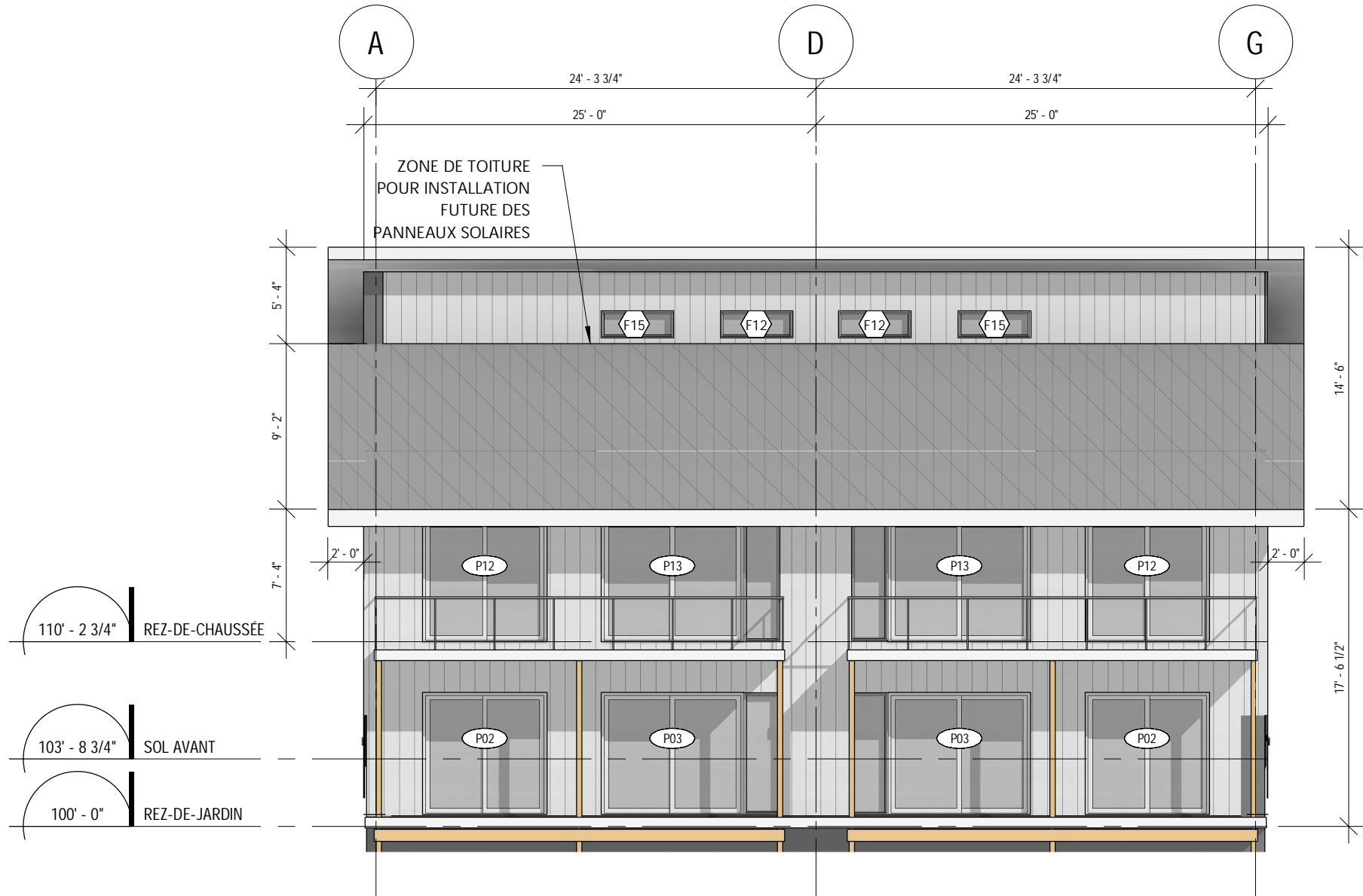
1 ÉLÉVATION AVANT NOUVEAU
A31 ÉCHELLE 1/8" = 1'-0"



2 ÉLÉVATION LATÉRALE DROITE NOUVEAU
A31 ÉCHELLE 1/8" = 1'-0"



3 ÉLÉVATION LATÉRALE GAUCHE NOUVEAU
A31 ÉCHELLE 1/8" = 1'-0"



4 ÉLÉVATION ARRIÈRE NOUVEAU
A31 ÉCHELLE 1/8" = 1'-0"



ARCHITECTE
GENEVIEVE POIRIER CORMIER
architecte
6614 31e avenue, Montréal, Qc. H1T 3E4
www.gpcarchitecte.ca
genevieve@gpcarchitecte.ca
1.514.623.7522

PROPRIÉTAIRES
**MAXIME CÔTÉ ET LOUIS-
PHILIPPE CÔTÉ**
263 et 265 rue Hertel, Sherbrooke, Qc. J1L 1Y3
maxco211@hotmail.com
819 943-3550

NOTES DE CONSTRUCTION

Type	Description
Note	
Code	

LES PRÉSENTS DOCUMENTS SONT PRÉPARÉS PAR LA LOI SUR LES DROITS D'AUTEUR ET SONT LA PROPRIÉTÉ EXCLUSIVE DE GENEVIEVE POIRIER CORMIER ARCHITECTE. AUCUNE RÉPRODUCTION OU COPIE NE PEUT ÊTRE EFFECTUÉE SANS CONSENTEMENT PRÉALABLE.

LES PRÉSENTS DOCUMENTS DOIVENT ÊTRE LUS CONJOINTEMENT AVEC LES PLANS DE L'INGÉNIEUR EN STRUCTURE MANDATÉ PAR LE CLIENT.

3	2025-12-19	SOUSSION
2	2025-12-15	COORDINATION
1	2025-11-06	PRÉLIMINAIRES

NO. DOSSIER
24023

VÉRIFIÉ PAR
GPC

DESSINÉ PAR
GPC

TITRE
ÉLÉVATIONS NOUVEAU

PROJET
RÉSIDENCE CÔTÉ-CÔTÉ
2942 RUE HERTEL,
SHERBROOKE, QC, J1L 1E1

NO. DOSSIER
24023

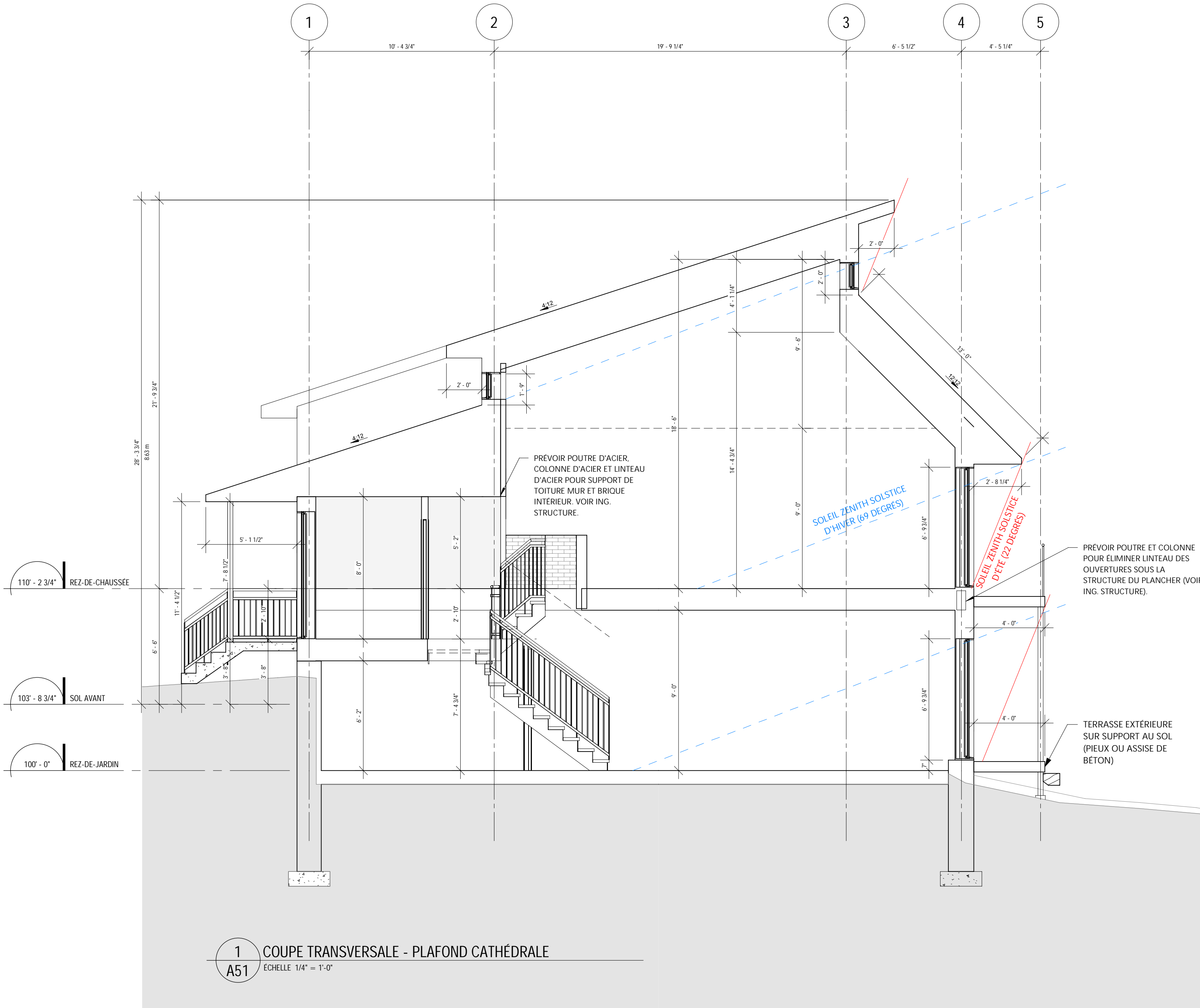
VÉRIFIÉ PAR
GPC

DESSINÉ PAR
GPC

TITRE
ÉLÉVATIONS NOUVEAU

ÉCHELLE 1/4"=1'-0"
FORMAT 17" X 22"

FEUILLE
A31



1
A51

COUPE TRANSVERSALE - PLAFOND CATHÉDRALE

ÉCHELLE 1/4" = 1'-0"



ARCHITECTE
GENEVIEVE POIRIER CORMIER
architecte
6614 31e avenue, Montréal, Qc, H1T 3E4
www.gpcarchitecte.ca
genevieve@gpcarchitecte.ca
1.514.623.7522

PROPRIETAIRES
**MAXIME CÔTÉ ET LOUIS-
PHILIPPE CÔTÉ**
263 et 265 rue Hertel, Sherbrooke, Qc, J1L 1Y3
maxco211@hotmail.com
819 943-3550

NOTES DE CONSTRUCTION

Type Note Code	Description
----------------------	-------------

LES PRÉSENTS DOCUMENTS SONT PRISÉS PAR LA LOI SUR LES DROITS D'AUTEUR ET SONT LA
PROPRIÉTÉ EXCLUSIVE DE GENEVIEVE POIRIER CORMIER ARCHITECTE. AUCUNE REPRODUCTION
OU COPIE NE PEUT ÊTRE EFFECTUÉE SANS CONSENTEMENT PRÉALABLE.
LES PRÉSENTS DOCUMENTS DOIVENT ÊTRE LUS CONJOINTEMENT AVEC LES PLANS DE
L'INGÉNIEUR EN STRUCTURE MANDATÉ PAR LE CLIENT.

3	2025-12-19	SOUSSION
2	2025-12-15	COORDINATION
1	2025-11-06	PRÉLIMINAIRES

N°	DATE	ÉMISSION
----	------	----------

2025-09-18

SCEAU

PROJET
RÉSIDENCE CÔTÉ-CÔTÉ
2942 RUE HERTEL,
SHERBROOKE, QC, J1L 1E1

NO. DOSSIER
24023

VÉRIFIÉ PAR
GPC

DESSINÉ PAR
GPC

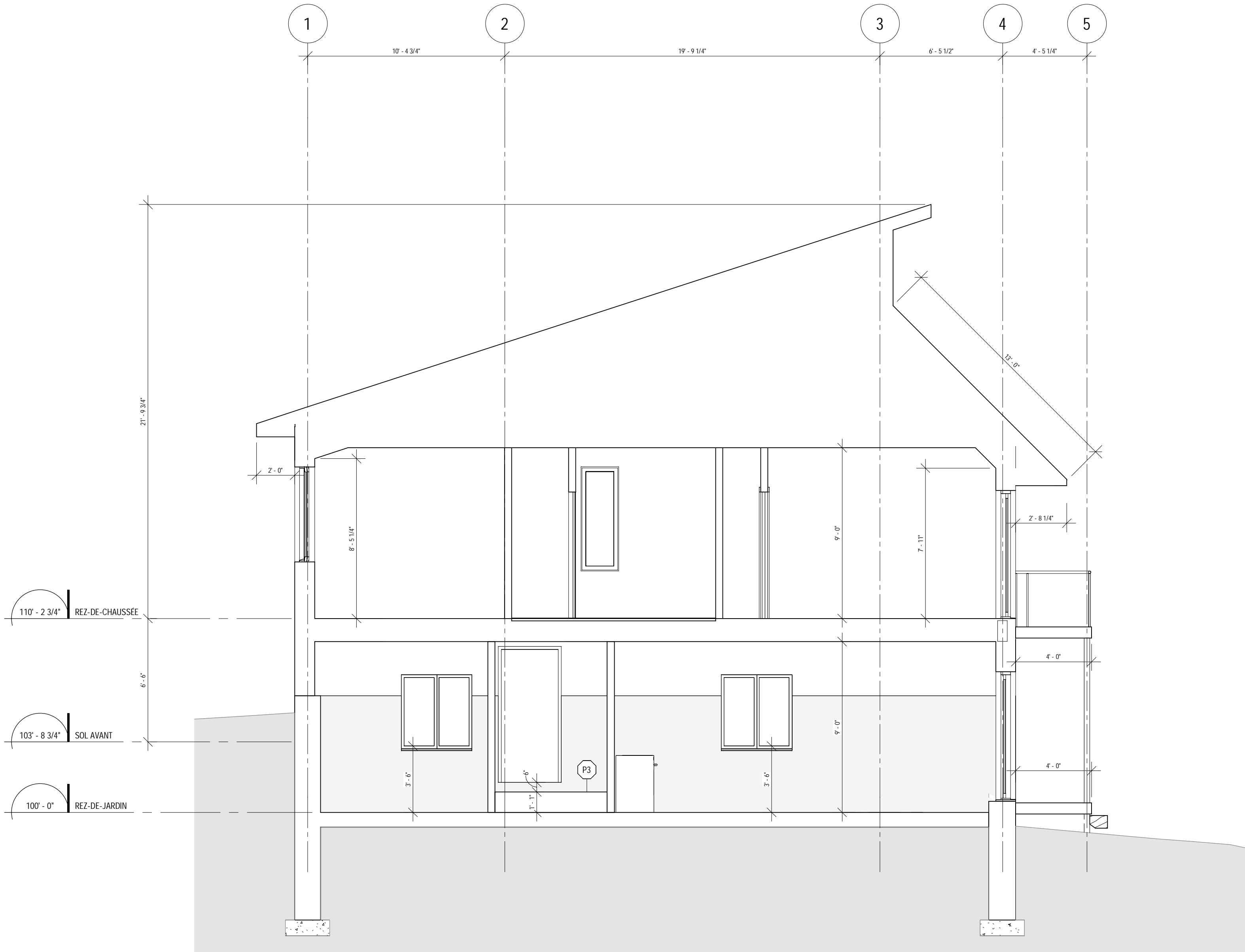
TITRE
COUPE TRANSVERSALE

FEUILLE
ÉCHELLE 1/4"=1'-0"

FORMAT 17" X 22"

A51

NE PAS UTILISER POUR CONSTRUCTION



1 COUPE TRANSVERSALE - FERME DE TOIT
A52 ÉCHELLE 1/4" = 1'-0"



ARCHITECTE
GENEVIEVE POIRIER CORMIER
architecte
6614 31e avenue, Montréal, Qc, H1T 3E4
www.gpcarchitecte.ca
genevieve@gpcarchitecte.ca
T.514.623.7522

PROPRIETAIRES
**MAXIME CÔTE ET LOUIS-
PHILIPPE CÔTE**
263 et 265 rue Hertel, Sherbrooke, Qc, J1L 1Y3
maxco211@hotmail.com
819 943-3550

NOTES DE CONSTRUCTION

Type Note Code	Description
----------------------	-------------

LES PRESENTS DOCUMENTS SONT PRODIGES PAR LA LOI SUR LES DROITS D'AUTEUR ET SONT LA
PROPRIETE EXCLUSIVE DE GENEVIEVE POIRIER CORMIER ARCHITECTE. AUCUNE REPRODUCTION
OU COPIE NE PEUT ETRE EFFECTUEE SANS CONSENTEMENT PREALABLE.
LES PRESENTS DOCUMENTS DOIVENT ETRE LUS CONJOINTEMENT AVEC LES PLANS DE
L'INGENIEUR EN STRUCTURE MANDATE PAR LE CLIENT.

3	2025-12-19	SOUSSION
2	2025-12-15	COORDINATION
1	2025-11-06	PRELIMINAIRES
NL	DATE	EMISSON

2025-09-18

SCEAU

PROJET
RÉSIDENCE CÔTE-CÔTÉ
2942 RUE HERTEL,
SHERBROOKE, QC, J1L 1E1

NO. DOSSIER
24023

VÉRIFIÉ PAR
GPC

DESSINÉ PAR
GPC

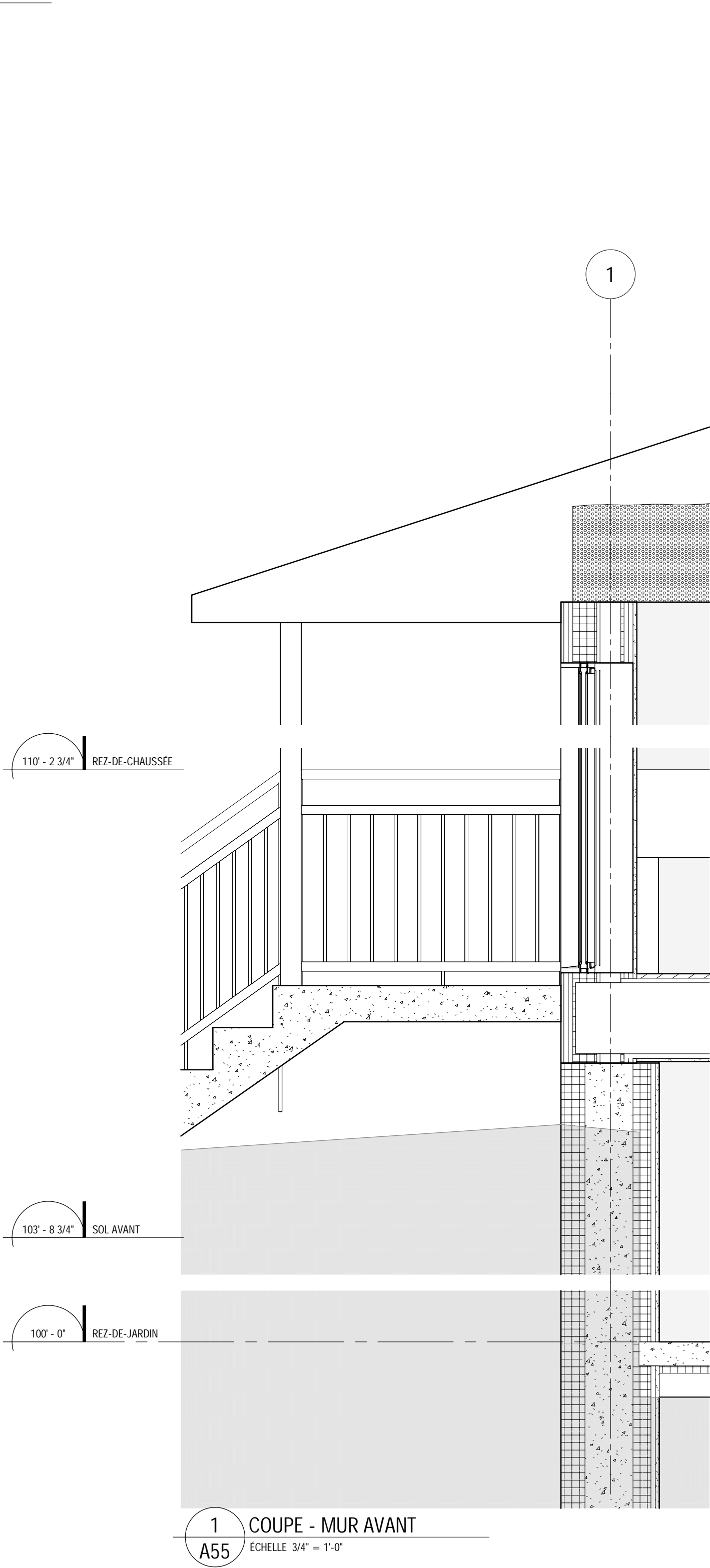
TITRE
COUPE TRANSVERSALE

FEUILLE
ÉCHELLE 1/4"=1'-0"

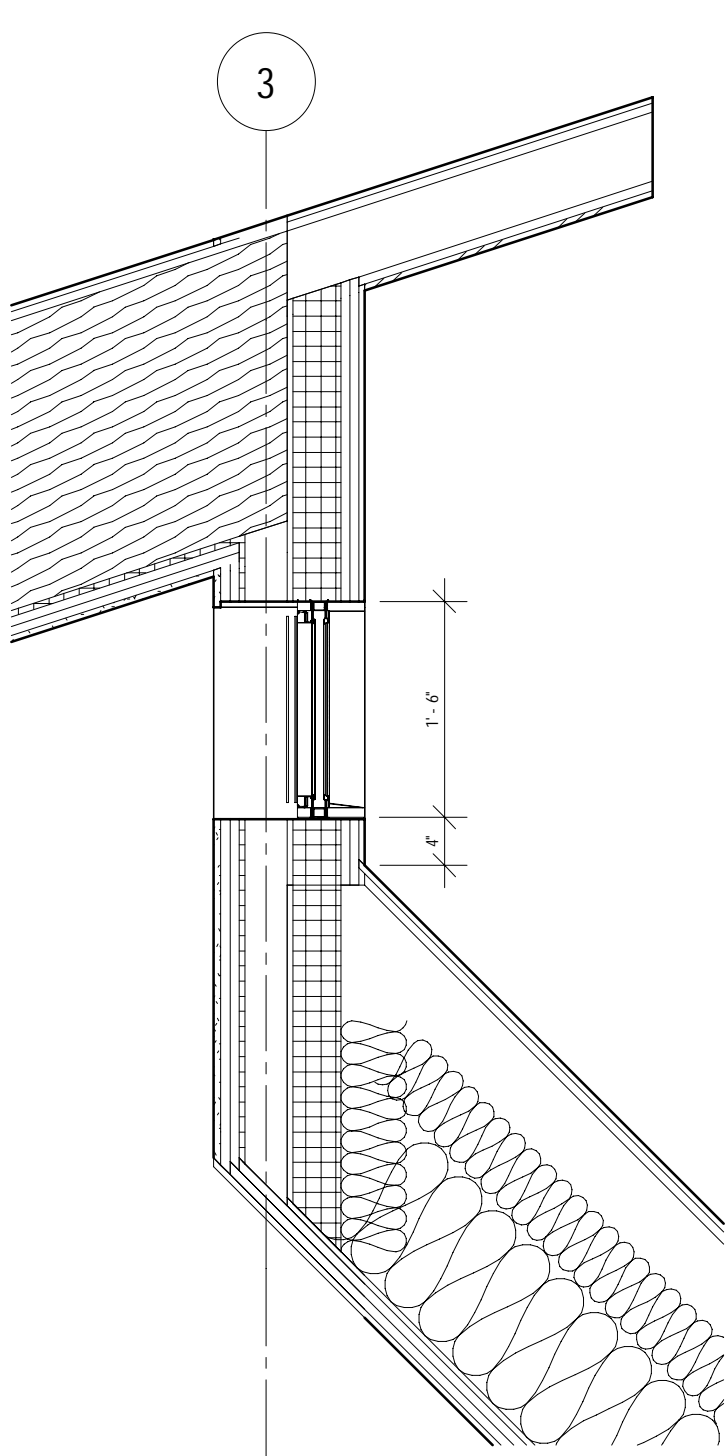
FORMAT 17" X 22"

A52

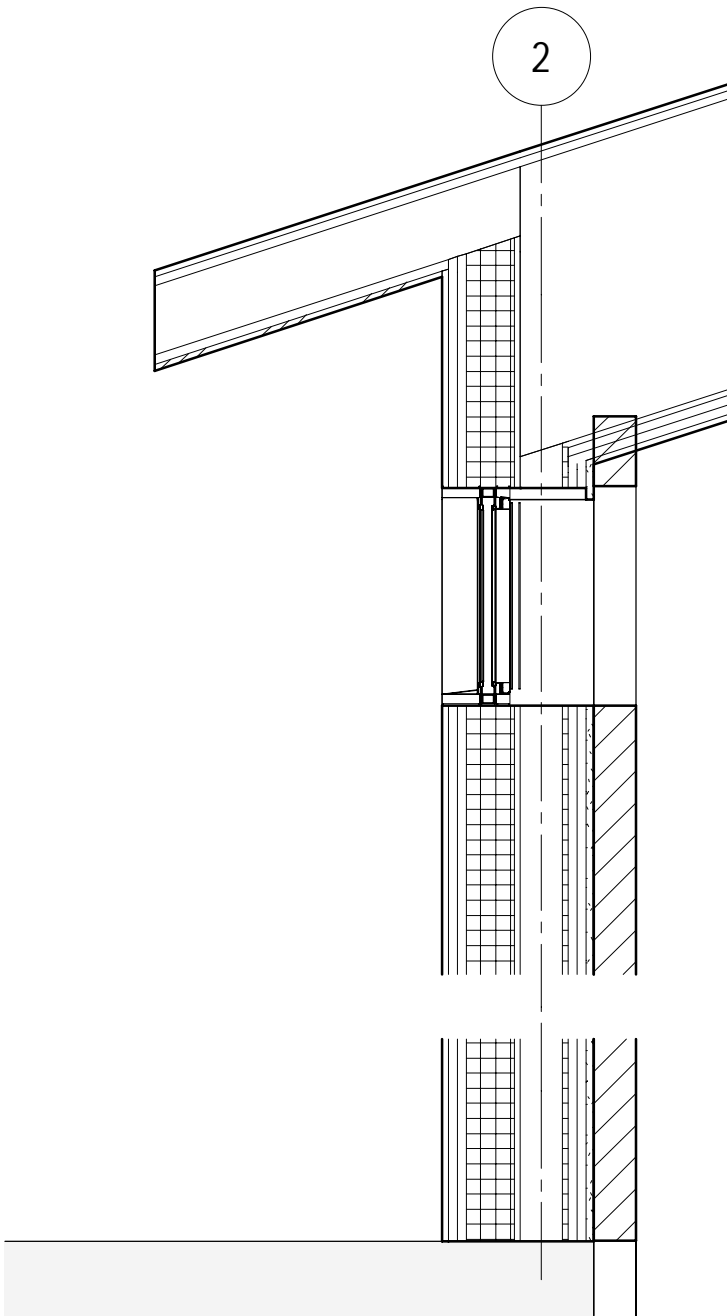
NE PAS UTILISER POUR CONSTRUCTION



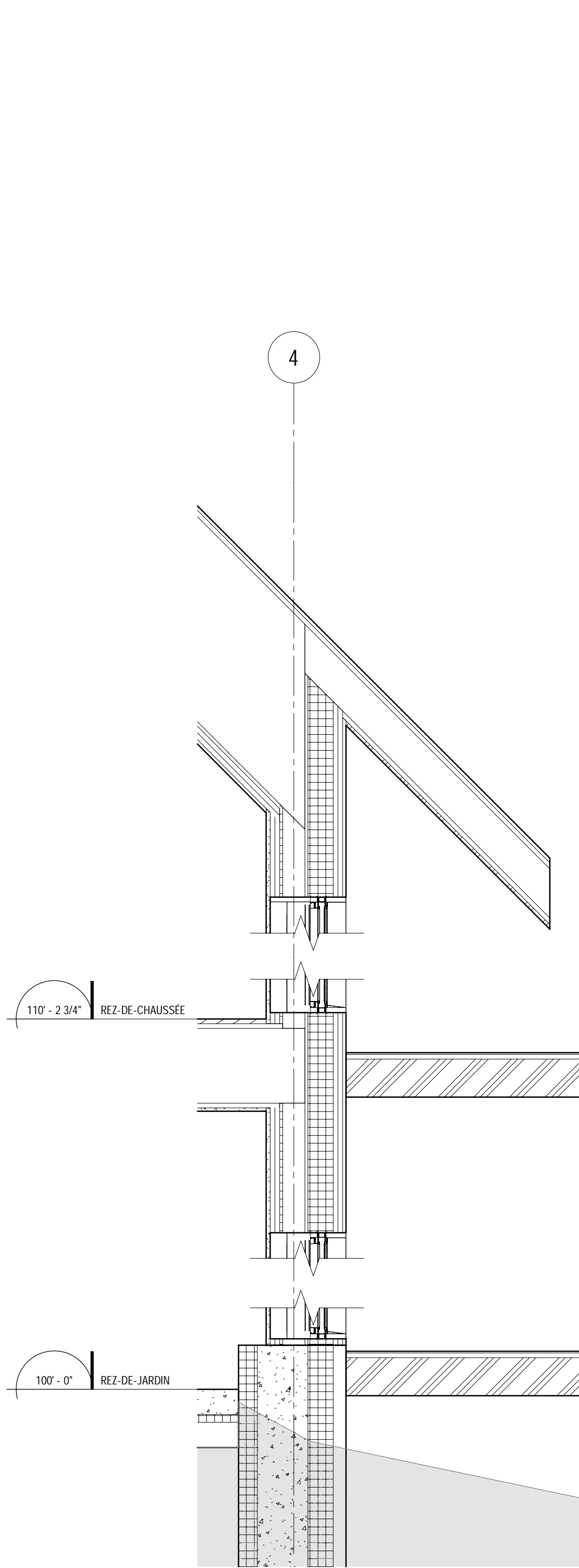
1 COUPE - MUR AVANT
A55 ÉCHELLE 3/4" = 1'-0"



2 COUPE - MUR CATHÉDRALE
A55 ÉCHELLE 3/4" = 1'-0"



3 COUPE - MUR BRIQUE
A55 ÉCHELLE 3/4" = 1'-0"



4 COUPE - MUR ARRIÈRE
A55 ÉCHELLE 3/4" = 1'-0"



ARCHITECTE
GENEVIEVE POIRIER CORMIER
architecte
6614 31e avenue, Montréal, Qc, H1T 3E4
www.gpcarchitecte.ca
genevieve@gpcarchitecte.ca
T.514.623.7522

PROPRIETAIRES
**MAXIME CÔTÉ ET LOUIS-
PHILIPPE CÔTÉ**
263 et 265 rue Hertel, Sherbrooke, Qc, J1L 1Y3
maxco211@hotmail.com
819 943-3550

NOTES DE CONSTRUCTION

Type Note Code	Description
----------------------	-------------

LES PRÉSENTS DOCUMENTS SONT PRÉPARÉS PAR LA LOI SUR LES ORDRES D'ARTISTES ET SONT LA PROPRIÉTÉ EXCLUSIVE DE GENEVIEVE POIRIER CORMIER ARCHITECTE. AUCUNE RÉPRODUCTION OU COPIE NE PEUT ÊTRE EFFECTUÉE SANS CONSENTEMENT PRÉALABLE.
LES PRÉSENTS DOCUMENTS DOIVENT ÊTRE LUS CONJOINTEMENT AVEC LES PLANS DE L'INGÉNIEUR EN STRUCTURE MANDATÉ PAR LE CLIENT.

3	2025-12-19	SOUSSION
2	2025-12-15	COORDINATION
1	2025-11-06	PRÉLIMINAIRES
NL	DATE	ÉMISSION

2025-09-18

SCEAU

PROJET
RÉSIDENTIE CÔTÉ-CÔTÉ
2942 RUE HERTEL,
SHERBROOKE, QC, J1L 1E1

NO. DOSSIER
24023

VÉRIFIÉ PAR
GPC

DESSINÉ PAR
GPC

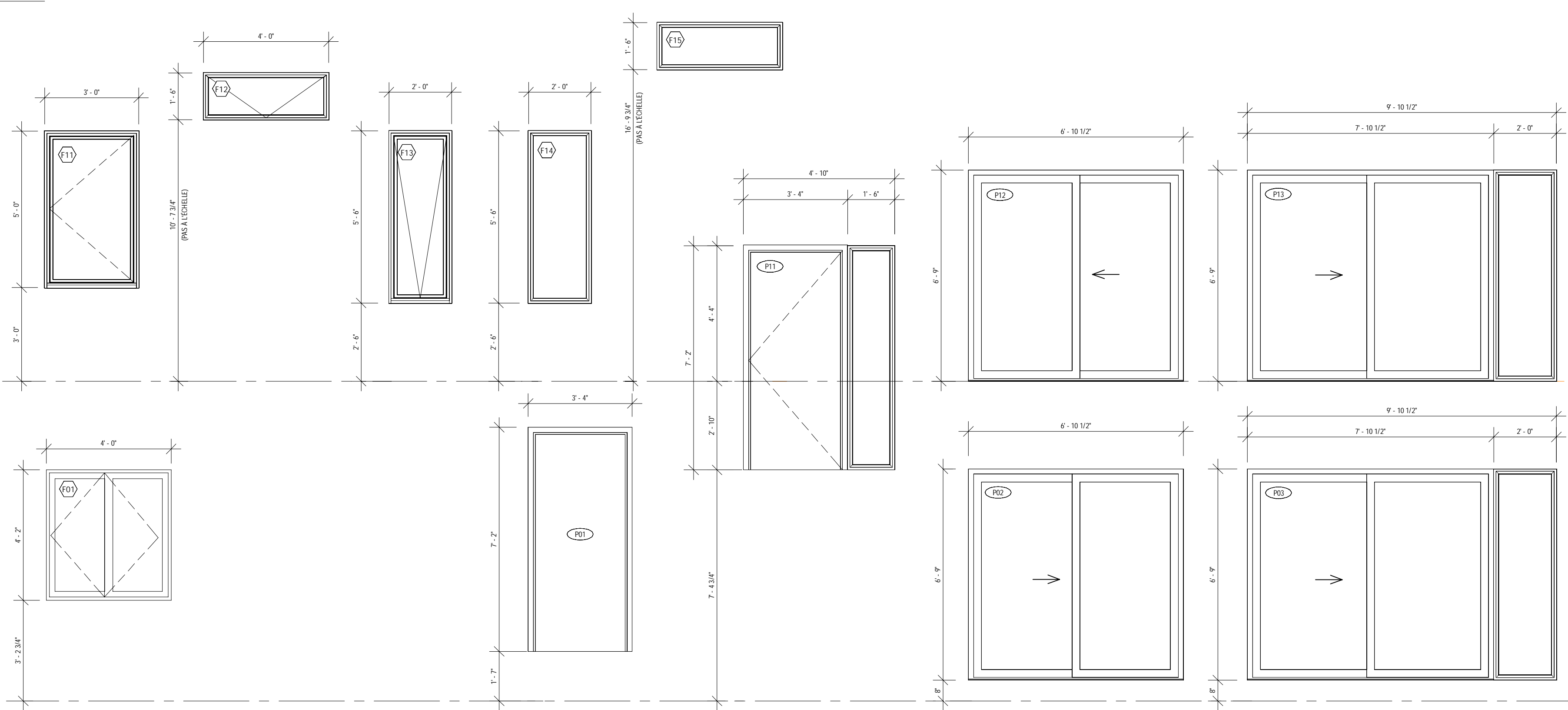
TITRE
COUPES & DÉTAILS

ÉCHELLE 1/4"=1'-0"
FORMAT 17" X 22"

FEUILLE

A55

NE PAS UTILISER POUR CONSTRUCTION



FENÊTRE TYPE F01
QUANTITÉ: 4
FENÊTRE À BATTANT DOUBLE PVC, VERRE TRIPLE
COULEUR: BLANC
PARTICULARITÉ: MOUSTIQUAIRE, FENÊTRE SITUÉE
DANS MUR DE FONDATION EN BÉTON

FENÊTRE TYPE F11
QUANTITÉ: 4
FENÊTRE À BATTANT SIMPLE PVC, VERRE TRIPLE
COULEUR: BLANC
PARTICULARITÉ: MOUSTIQUAIRE

FENÊTRE TYPE F12
QUANTITÉ: 4
FENÊTRE À TRÉMIS SIMPLE PVC, VERRE TRIPLE
COULEUR: BLANC
PARTICULARITÉ: MOUSTIQUAIRE, SYSTÈME
D'OUVERTURE EN HAUTEUR

FENÊTRE TYPE F13
QUANTITÉ: 2
FENÊTRE À TRÉMIS SIMPLE PVC, VERRE TRIPLE
COULEUR: BLANC
PARTICULARITÉ: MOUSTIQUAIRE, FILM GIVRÉ POUR
VITRAGE

FENÊTRE TYPE F14
QUANTITÉ: 2
FENÊTRE FIXE SIMPLE PVC, VERRE TRIPLE
COULEUR: BLANC
PARTICULARITÉ: N/A

FENÊTRE TYPE F15
QUANTITÉ: 2
FENÊTRE FIXE SIMPLE PVC, VERRE TRIPLE
COULEUR: BLANC
PARTICULARITÉ: N/A

PORTE TYPE P01
QUANTITÉ: 2
PORTE ET CADRE EN ACIER ISOLÉ
COULEUR: BLANC
PARTICULARITÉ: PORTE SITUÉE DANS MUR DE
FONDATION EN BÉTON

PORTE FENÊTRE TYPE P02
QUANTITÉ: 2
PORTE COULISSANTE CADRE PVC, VERRE TRIPLE
COULEUR: BLANC
PARTICULARITÉ: MOUSTIQUAIRE COULISSANT,
PORTE FENÊTRE INSTALLÉ SUR MUR DE FONDATION

PORTE FENÊTRE TYPE P03
QUANTITÉ: 2
PORTE COULISSANTE CADRE PVC AVEC FENÊTRE
FIXE EN IMPOSTE LATÉRAL, VERRE TRIPLE
COULEUR: BLANC
PARTICULARITÉ: MOUSTIQUAIRE COULISSANT,
PORTE FENÊTRE INSTALLÉ SUR MUR DE FONDATION

PORTE FENÊTRE TYPE P11
QUANTITÉ: 2
PORTE ET CADRE EN ACIER ISOLÉ AVEC FENÊTRE
FIXE EN IMPOSTE LATÉRAL, VERRE TRIPLE
COULEUR: CHARCOAL
PARTICULARITÉ: N/A

PORTE FENÊTRE TYPE P12
QUANTITÉ: 2
PORTE COULISSANTE CADRE PVC, VERRE TRIPLE
COULEUR: BLANC
PARTICULARITÉ: MOUSTIQUAIRE COULISSANT

PORTE FENÊTRE TYPE P13
QUANTITÉ: 2
PORTE COULISSANTE CADRE PVC AVEC FENÊTRE
FIXE EN IMPOSTE LATÉRAL, VERRE TRIPLE
COULEUR: BLANC
PARTICULARITÉ: MOUSTIQUAIRE COULISSANT



ARCHITECTE
GENEVIEVE POIRIER CORMIER
architecte
6614 31e avenue, Montréal, Qc. H1T 3E4
www.gpcarchitecte.ca
genevieve@gpcarchitecte.ca
1.514.623.7522

PROPRIETAIRES
**MAXIME CÔTE ET LOUIS-
PHILIPPE CÔTE**
263 et 265 rue Hertel, Sherbrooke, Qc. J1L 1Y3
maxco211@hotmail.com
819 943-3550

NOTES DE CONSTRUCTION	
Type Note Code	Description

LES PRÉSENTS DOCUMENTS SONT PRÉPARÉS PAR LA LOI SUR LES ORDRES D'ARTISTES ET SONT LA
PROPRIÉTÉ EXCLUSIVE DE GENEVIEVE POIRIER CORMIER ARCHITECTE. AUCUNE REPRODUCTION
OU COPIE NE PEUT ÊTRE EFFECTUÉE SANS CONSENTEMENT PRÉALABLE.
LES PRÉSENTS DOCUMENTS DOIVENT ÊTRE LUS CONJOINTEMENT AVEC LES PLANS DE
L'INGÉNIEUR EN STRUCTURE MANDATÉ PAR LE CLIENT.

3	2025-12-19	SOUSSION
2	2025-12-15	COORDINATION
1	2025-11-06	PRÉLIMINAIRES
NL	DATE	ÉMISSION

2025-09-18
SCEAU

PROJET
RÉSIDENCE CÔTE-CÔTÉ
2942 RUE HERTEL,
SHERBROOKE, QC, J1L 1E1

NO. DOSSIER
24023

VÉRIFIÉ PAR
GPC

DESSINÉ PAR
GPC

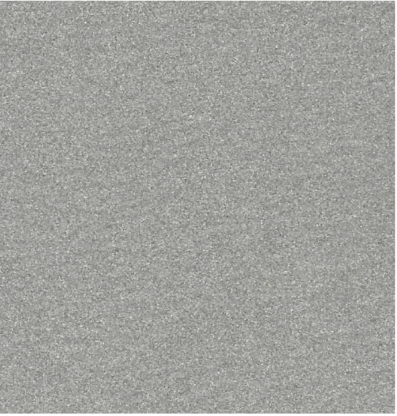
TITRE
**TABLEAU DES PORTES ET
FENÊTRES**

FEUILLE
ÉCHELLE 1/4"=1'-0"

FORMAT 17" X 22"

A81

NE PAS UTILISER POUR CONSTRUCTION



REVÊTEMENT MÉTALLIQUE DE TOITURE
PROFIL MS1 DE MAC MÉTAL ARCHITECTURAL
COULEUR GRIS MÉTALLIQUE



REVÊTEMENT MÉTALLIQUE MURAL
PROFIL BOARD AND BATTEN DE MAC MÉTAL
ARCHITECTURAL, COULEUR CHÊNE BLANC



MÉTAUX OUVRÉS ET OUVERTURES, CÔTÉ
EXTÉRIEUR: COULEUR GRIS
(CHARCOAL OU GRIS ARDOISE)



PLANCHE DE BOIS COMPOSITE POUR
PLANCHER BALCON ET TERRASSE: PRODUIT
NATURO PLANK DE ECOPLAST COULEUR
GRAPHITE



ARCHITECTE
GENEVIEVE POIRIER CORMIER
architecte
6614 31e avenue, Montréal, Qc, H1T 3E4
www.gpcarchitecte.ca
genevieve@gpcarchitecte.ca
T.514.623.7522

PROPRIETAIRES
**MAXIME CÔTÉ ET LOUIS-
PHILIPPE CÔTÉ**
263 et 265 rue Hertel, Sherbrooke, Qc, J1L 1Y3
maxco211@hotmail.com
819 943-3550

LES PRÉSENTS DOCUMENTS SONT PRISÉS PAR LA LOI SUR LES DROITS D'AUTEUR ET SONT LA
PROPRIÉTÉ EXCLUSIVE DE GENEVIEVE POIRIER CORMIER ARCHITECTE. AUCUNE RÉPRODUCTION
OU COPIE NE PEUT ÊTRE EFFECTUÉE SANS CONSENTEMENT PRÉALABLE.

LES PRÉSENTS DOCUMENTS DOIVENT ÊTRE LUS CONJOINTEMENT AVEC LES PLANS DE
L'INGÉNIEUR EN STRUCTURE MANDATÉ PAR LE CLIENT.

2	2025-12-19	SOUMISSION
1	2025-11-06	PRÉLIMINAIRES
NL	DATE	ÉMISSION

2025-09-18
SCEAU

PROJET
RÉSIDENTIE CÔTÉ-CÔTÉ
2942 RUE HERTEL,
SHERBROOKE, QC, J1L 1E1

NO. DOSSIER
24023
VÉRIFIÉ PAR
GPC
DESSINÉ PAR
GPC
TITRE
MODÉLISATION

ÉCHELLE 1/4"=1'-0"
FORMAT 17" X 22"

FEUILLE
A91