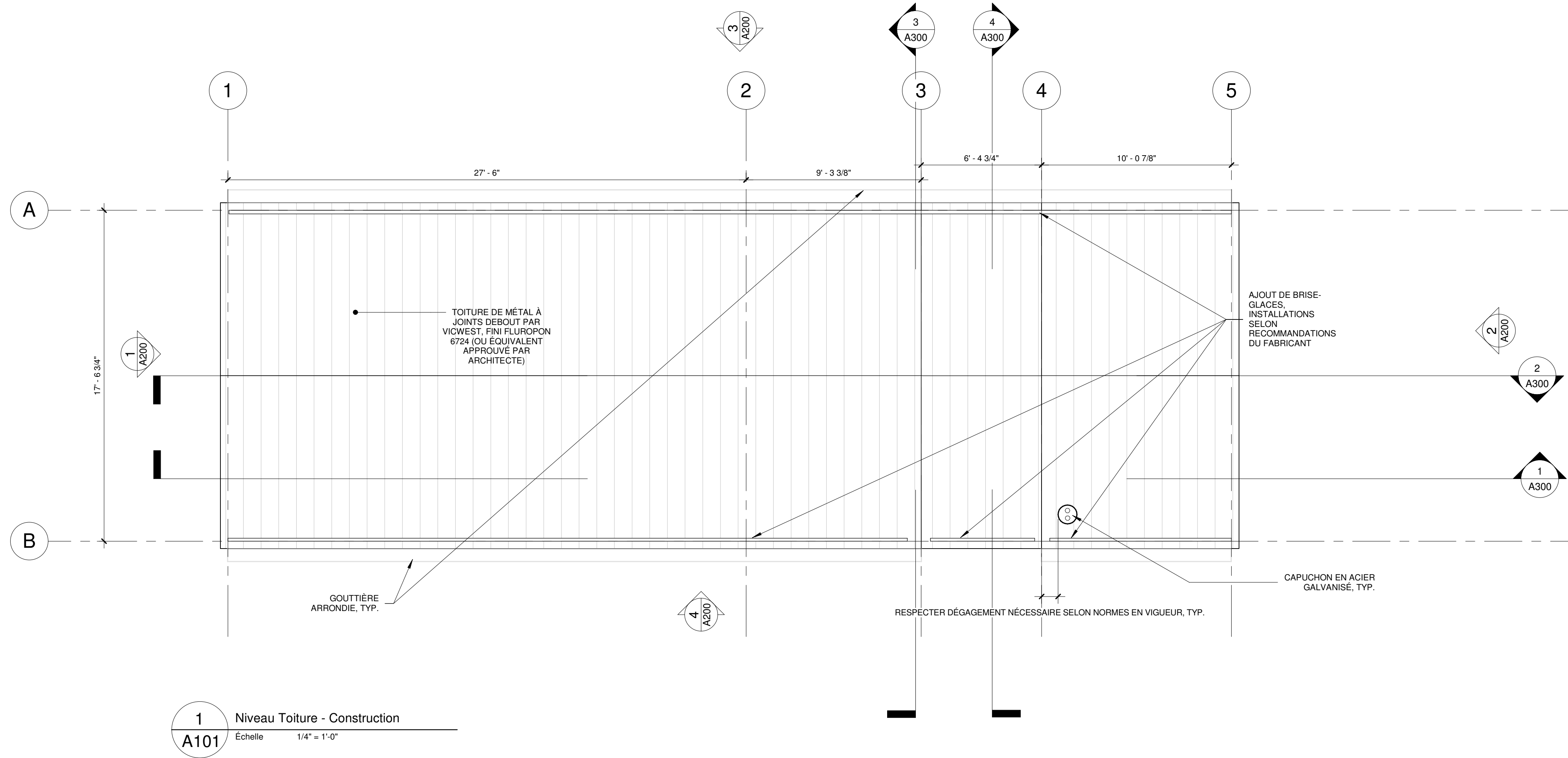
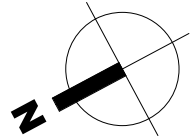
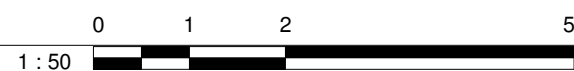
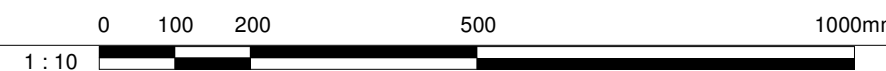
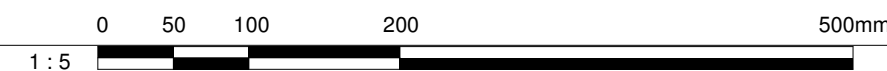


1 Niveau 0 - Construction  
A100 Échelle 1/4" = 1'-0"

THIS DRAWING IS NOT TO SCALE IF THIS RULER DOES NOT MEASURE  
CORRECTLY

RE  
A100



REFUGE BROMPTON

NOTES GÉNÉRALES :

L'entrepreneur doit vérifier les dimensions des dessins et les conditions de chantier avant de débiter les travaux.

Aviser les professionnels de  
toutes erreurs, omissions,  
modifications ou divergences  
aux documents de  
construction.

Ne pas prendre de mesures à l'échelle sur les dessins.

Les cotes écrites  
sur les dessins.

L'entrepreneur général, son mandataire ou le gérant de projet devra effectuer la coordination entre chacun des sous-traitants et devra s'assurer que les ouvrages soient conformes à tous les règlements municipaux et provinciaux, au Code National du bâtiment, au Code de plomberie pour Québec, au Code d'électricité du Québec, au Code de sécurité sur les chantiers de construction, ainsi qu'à tous les autres codes applicables.

Les cloisons intérieures sont cotées au centre, les murs extérieurs et les murs de fondation sont cotés à la face extérieure.

Prévoir les retombées de plafond dans les salles de bains, dans les corridors communs et autres pièces pour le passage des conduits de ventilation, pour recouvrir des poutres ou pour d'autres installations techniques.

Coordonner le tout avec les différents sous-traitants.

DROIT D'AUTEUR :

Le droit d'auteur sur le  
présent document  
électronique appartient à  
Marilene Blain-Sabourin,  
Architecte.

Ce document ne peut être transmis, téléchargé ou reproduit, sous aucune forme imprimée ou électronique que ce soit, sans l'autorisation expresse écrite du titulaire du droit d'auteur.

**NE PAS UTILISER**  
**POUR**  
**CONSTRUCTION**

**PLAN POUR**  
**INFORMATION**

[illegible]

ARCHITECTE:

marilène  
blain —  
sabourin

CEAU:

INGENIEUR EN STRUCTURE

PROPRIETAIRE

JACQUES LOIGNON

PROJET:  
3-678 chemin du Lac Brompton  
Brompton, QC

ONCU PAR: Marilène Blain-Sabouri

ESSINÉ PAR: Othmane Larak

ÉRIFIÉ PAR: Marilène Blain-Sabouri

ESSIN:  
Plans des niveaux (étage, toiture

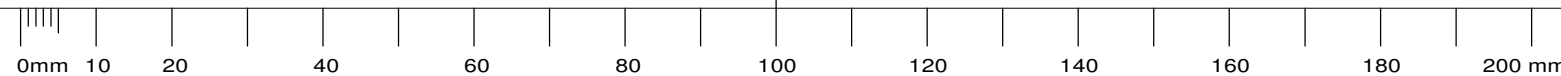
CHELLE: 1/4" = 1'-0"

OSSIER:25001  
ATE:2026.01.16

A101

2026-01-16 3:29:03 PM

CE DESSIN N'EST PAS À L'ÉCHELLE SI LES MARQUEURS NE SONT PAS ALIGNÉS AVEC LA RÈGLE



THIS DRAWING IS NOT TO SCALE IF THIS RULER DOES NOT MEASURE CORRECTLY





NOTES GÉNÉRALES :

L'entrepreneur doit vérifier les dimensions des dessins et les conditions de chantier avant de débiter les travaux.

Aviser les professionnels de  
toutes erreurs, omissions,  
modifications ou divergences  
aux documents de  
construction.

Ne pas prendre de mesures à l'échelle sur les dessins.

Les cotes écrites ont priorité sur les dessins.

L'entrepreneur général, son mandataire ou le gérant de projet devra effectuer la coordination entre chacun des sous-traitants et devra s'assurer que les ouvrages soient conformes à tous les règlements municipaux et provinciaux, au Code National du bâtiment, au Code de plomberie du Québec, au Code d'électricité du Québec, au Code de sécurité sur les chantiers de construction, ainsi qu'à tous les autres codes applicables.

Les cloisons intérieures sont cotées au centre, les murs extérieurs et les murs de fondation sont cotés à la face extérieure.

Prévoir les retombées de plafond dans les salles de bains, dans les corridors communs et autres pièces pour le passage des conduits de ventilation, pour recouvrir des poutres ou pour d'autres installations techniques.

Coordonner le tout avec les différents sous-traitants.

DROIT D'AUTEUR :

Le droit d'auteur sur le présent document électronique appartient à Marilene Blain-Sabourin, Architecte.

Ce document ne peut être transmis, téléchargé ou reproduit, sous aucune forme imprimée ou électronique que ce soit, sans l'autorisation expresse écrite du titulaire du droit d'auteur.

NE PAS UTILISER  
POUR  
CONSTRUCTION

PLAN POUR  
INFORMATION

[illegible]

ARCHITECTE:

marilène  
blain —  
sabourin

CEAU:

INGENIEUR EN STRUCTURE:

PROPRIETAIRE:

ACQUES LOIGNON

ROJET:  
3-678 chemin du Lac Brompton  
Bromfield, QC

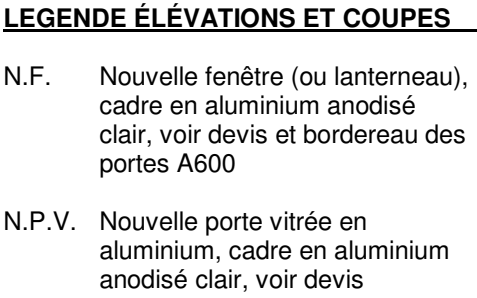
ONCU PAR: Marilène Blain-Sabourin

ÉRIFIÉ PAR: Marilène Blain-Sabourin

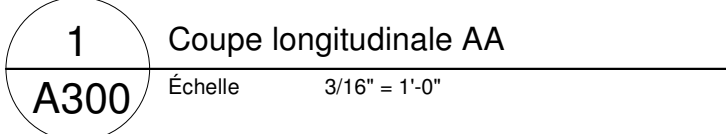
## Élévations

CHELLE: As indicated

DOSSIER:25001  
DATE:2026.01.16

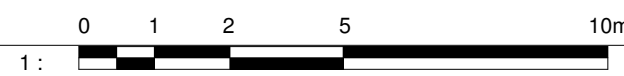
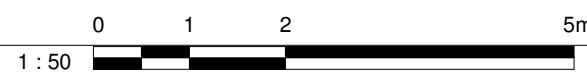
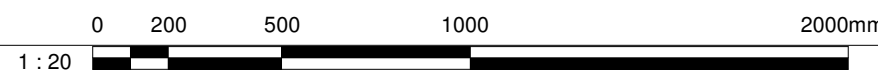
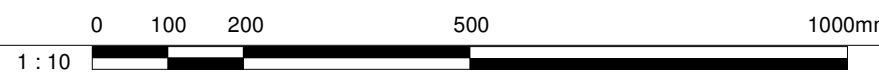
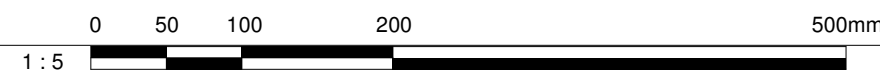


2 Coupe longitudinale BB  
A300 Échelle 3/16" = 1'-0"

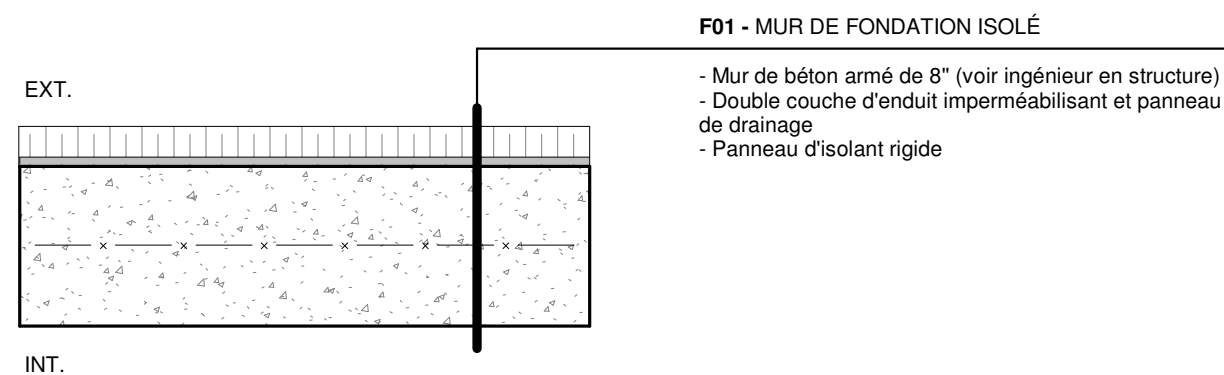
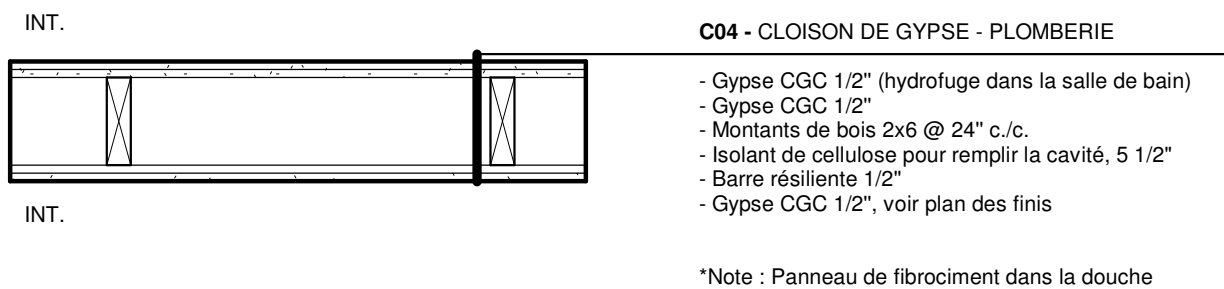
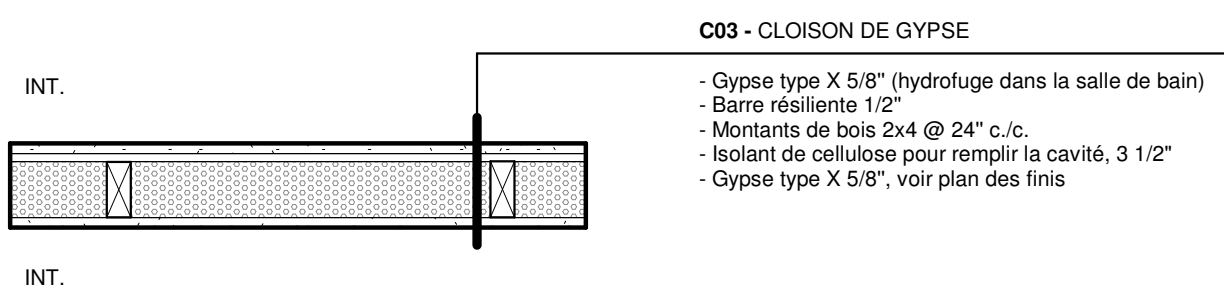
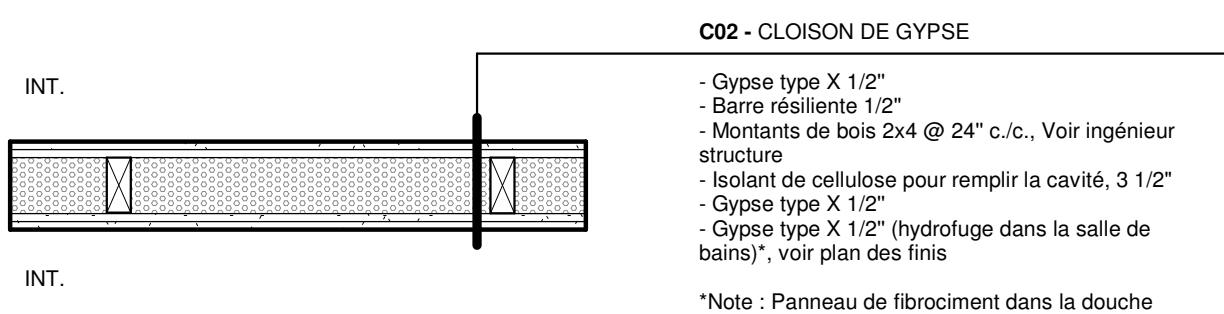
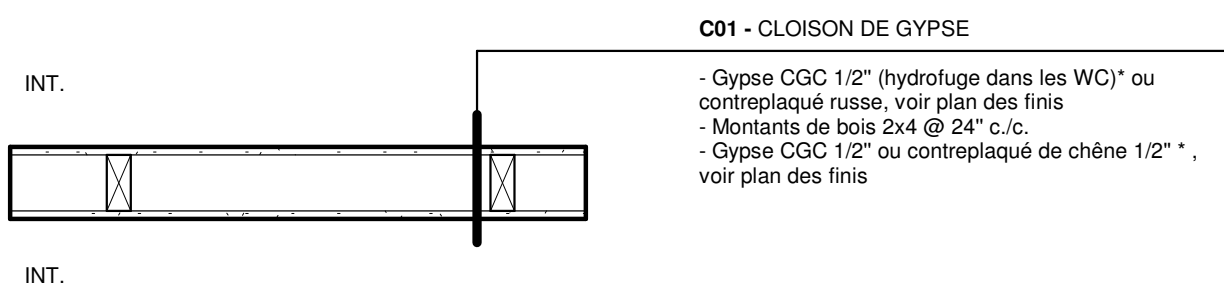
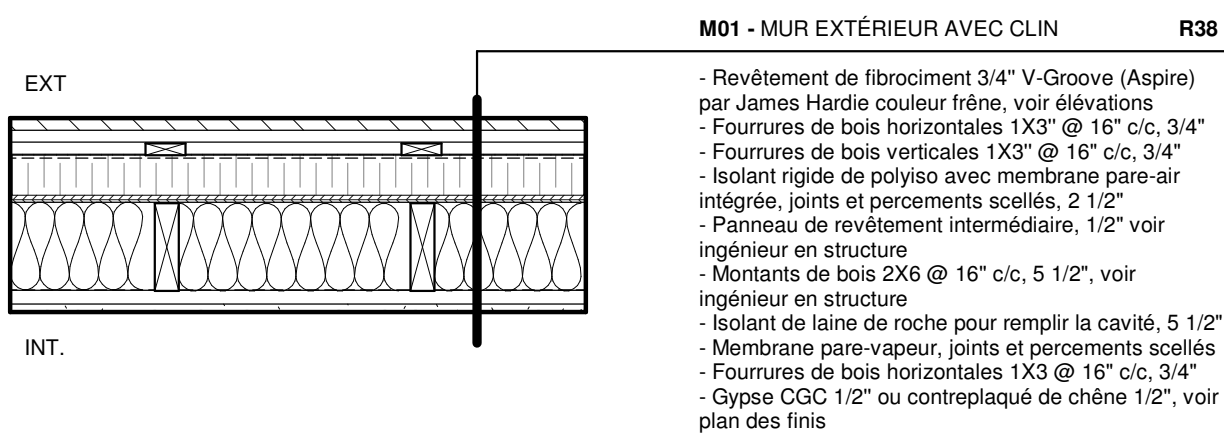


# A300





## COMPOSITIONS TYPIQUES



REFUGE BROMPTON

NOTES GÉNÉRALES :

L'entrepreneur doit vérifier les dimensions des dessins et les conditions de chantier avant de débiter les travaux.

Aviser les professionnels de toutes erreurs, omissions, modifications ou divergences aux documents de construction.

Ne pas prendre de mesures à l'échelle sur les dessins.

Les cotes écrites ont priorité sur les dessins.

L'entrepreneur général, son mandataire ou le gérant de projet devra effectuer la coordination entre chacun des sous-traitants et devra s'assurer que les ouvrages soient conformes à tous les règlements municipaux et provinciaux, au Code National du bâtiment, au Code de plomberie du Québec, au Code d'électricité du Québec, au Code de sécurité sur les chantiers de construction, ainsi qu'à tous les autres codes applicables.

Les cloisons intérieures sont cotées au centre, les murs extérieurs et les murs de fondation sont cotés à la face extérieure.

Prévoir les retombées de plafond dans les salles de bains, dans les corridors communs et autres pièces pour le passage des conduits de ventilation, pour recouvrir des poutres ou pour d'autres installations techniques.

Coordonner le tout avec les différents sous-traitants.

DROIT D'AUTEUR :

Le droit d'auteur sur le présent document électronique appartient à Marilene Blain-Sabourin, Architecte.

Ce document ne peut être transmis, téléchargé ou reproduit, sous aucune forme imprimée ou électronique que ce soit, sans l'autorisation expresse écrite du titulaire du droit d'auteur.

NE PAS UTILISER  
POUR

## CONSTRUCTION

### PLAN POUR INFORMATION

--	--


[illegible]

ARCHITECTE:

marilène  
blain —  
sabourin

SCEAU:

INGENIEUR EN STRUCTURE

**PROPRIETAIRE**

JACQUES LOIGNON

PROJET:  
38-678 chemin du Lac Brompton  
Orford, QC

CONÇU PAR: Marilène Blain-Sabouri

DESSINÉ PAR: Othmane Laraki

VÉRIFIÉ PAR: Marilène Blain-Sabouri

DESSIN:  
Compositions typiques:

ECHELLE: 1" = 1':0

DOSSIER:25001  
DATE:2026.01.16

